

**Gerencia Regional de Planeamiento, Presupuesto
y Acondicionamiento Territorial**

SUB MODELO DE APTITUD URBANO INDUSTRIAL



Arq. Wendy Milagros Mujica Chávez

Proceso ZEE - OT

CONCEPTUALIZACION

Área Urbana

Cuantitativamente Urbano se refiere al espacio físico construido con diversas edificaciones (vivienda, fábricas, edificios, bodegas) e infraestructura de servicios (drenaje, tuberías de agua, tendidos eléctricos); habitan poblaciones mayores de 2 000 personas; los rasgos que con más frecuencia se han considerado para caracterizar el hecho urbano han sido, fundamentalmente, el tamaño y la densidad, el aspecto del núcleo, la actividad no agrícola y el modo de vida, así como ciertas características sociales, tales como la heterogeneidad, la "cultura urbana" y el grado de interacción social.

La urbe, para Richthofen.- Una ciudad es "un agrupamiento cuyos medios de existencia normales consisten en la concentración de formas de trabajo que no están consagradas a la agricultura, sino particularmente al comercio y a la industria.

Max Weber.- Se refiere a la aparición de este tipo de comunidades, y señala como características esenciales de las mismas la existencia de los intercambios comerciales, la función política y militar, la existencia de instituciones y una organización social relativamente diferenciada



CONCEPTUALIZACION

Área Industrial

Una Industria puede ser definida como el conjunto de técnicas utilizadas por el hombre para transformar materias primas en productos terminados o semi terminados que puedan cubrir sus necesidades.

Una zona industrial puede ser entendida como un reducto urbano (generalmente en un sector no céntrico, peri urbano) donde confluyen las industrias de la región, es decir el sitio donde tienen montadas sus plantas de producción.

Estas zonas tienen características muy particulares, por ejemplo que tienen vías de acceso, también pueden contar con un trato especial en la recolección de basuras por parte del distrito, aparte de otras ventajas tributarias y de precio en los servicios que las hace atractivas para los industriales, son áreas donde se construyen locales destinados a albergar empresas del sector o manufacturero, lugares atractivos para este tipo de producciones.



CONCEPTUALIZACION

Área Urbano – Industrial

Para efectos de este estudio consideraremos Suelo Urbano - Industrial a las áreas que por sus usos e instalaciones urbanas permitan el desarrollo de actividades propias de una ciudad, entendiendo que por sus características constituyen zonas de bajo o medio riesgo.

Presentando mayores niveles de seguridad frente a desastres naturales.

Y por la clase de suelos es factible la consolidación de las edificaciones y el incremento de la densidad urbana.




ACUERDOS Y COMPROMISOS FIRMADOS EN ACTA DE TALLER

ACUERDO Y COMPROMISOS:


1. Se acuerda aprobar la estructura presentada para el Sub Modelo de Aptitud Urbano – Industrial, teniendo en cuenta incluir, dentro de las características físico - geográficas la variable litología, debido a la importancia relevante de esta variable para la determinación de una óptima aptitud del suelo urbano – industrial.
2. El Ing. Gilberto Cruzado, queda comprometido para terminar la calificación y ponderación de la variable litológica en conjunto con el equipo técnico más la participación de la Arq. Melissa Lebel, para el día lunes 14 de junio a las 3:00 p.m.
3. Invitar a profesionales entendidos en el tema para apoyar la etapa de la calificación y ponderación.

En señal de conformidad, los abajo firmantes, suscriben la presente *Acta de trabajo de Construcción del Submodelo de Aptitud Urbano - Industrial del proceso de Zonificación Ecológica Económica de Cajamarca*, el día 11 de junio del 2010, siendo las 12:30 horas.

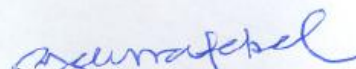

33408282
RED DE MUNICIPALIDADES RURALES DE CAJAMARCA
Biga. Cristina Chambiza Reyes
SECRETARÍA EJECUTIVA REGIONAL
33349705


Ing. Gilberto Cruzado
UNIC
20733310


REG. 20 CAJAMARCA
2600058

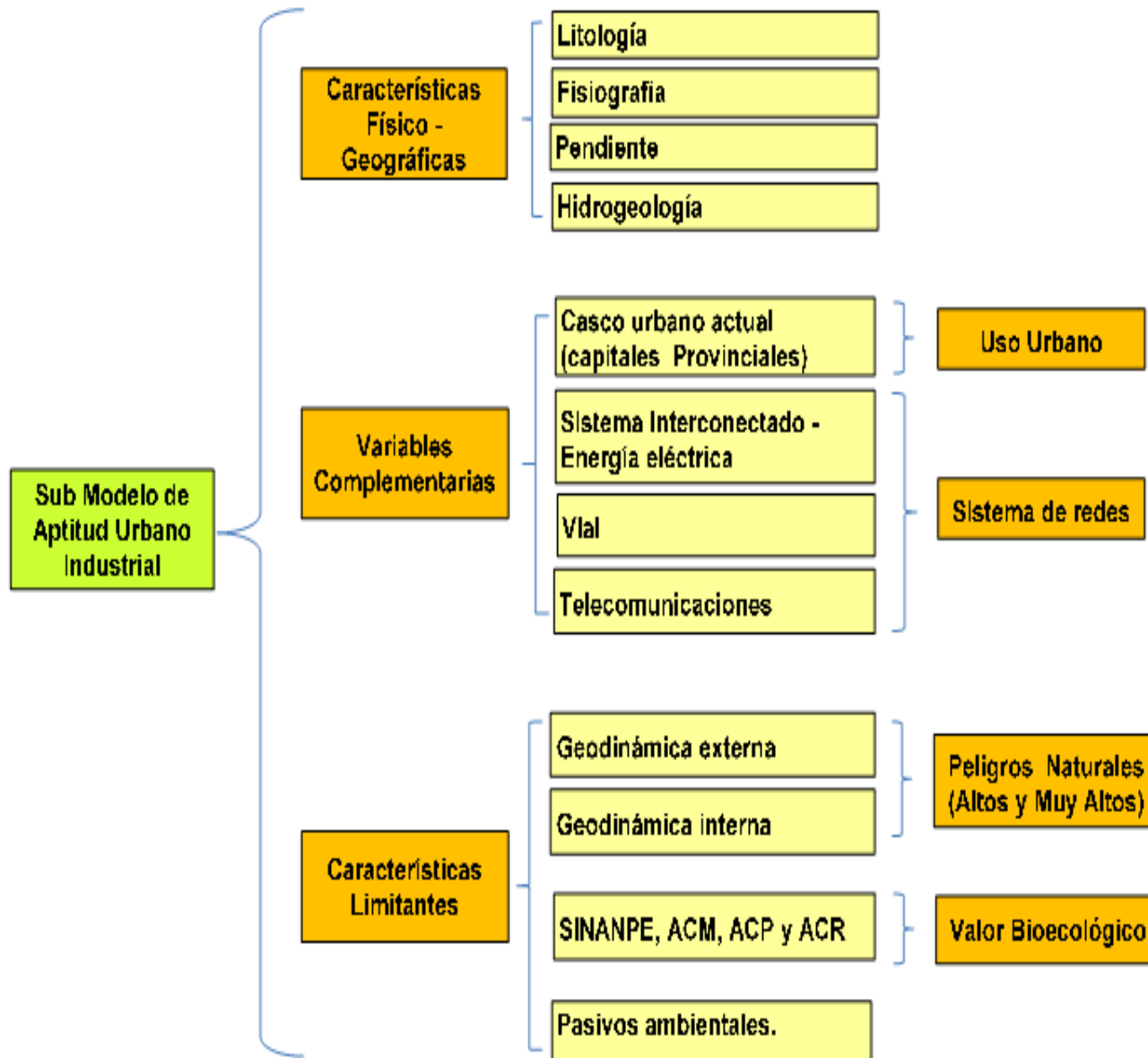

Equipo Norte
DNI 26133429
Goicochea
40620366


sub. Germaina Renam
27748121

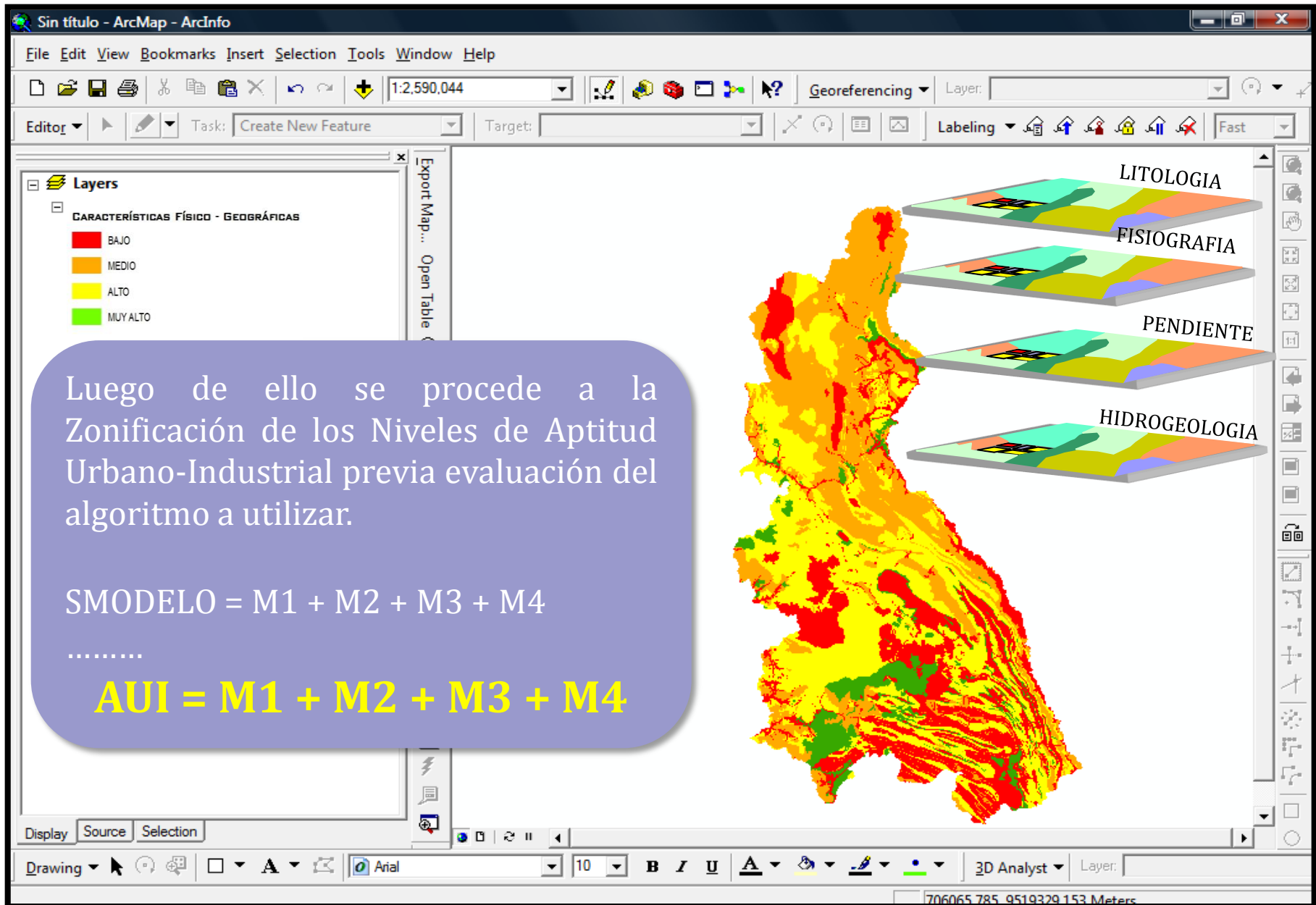

COORDINADORA DE PROYECTOS
CEDEPAI NORTE
10810448


Prof. J. J. J.
703121

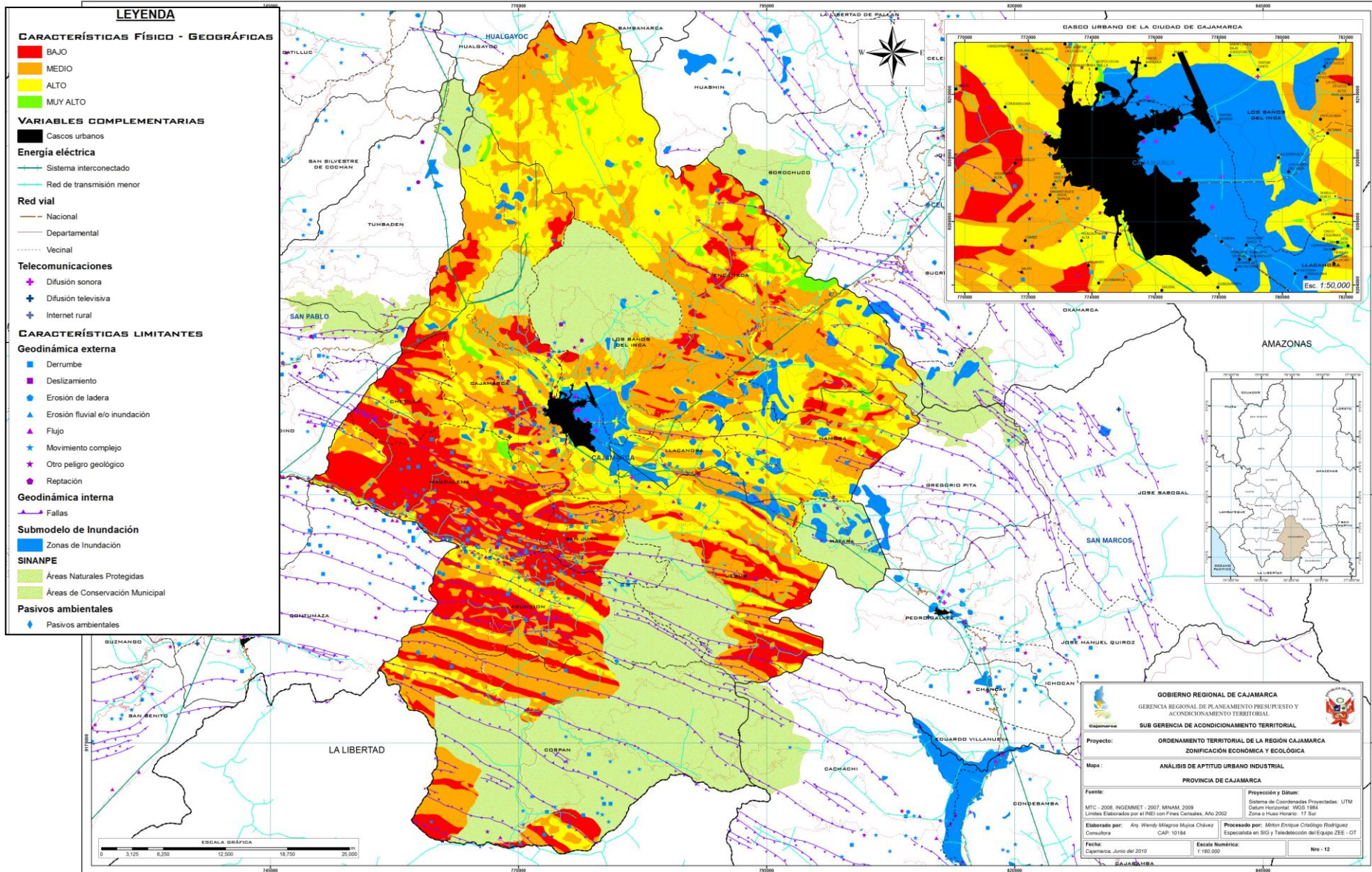
ESTRUCTURA DE SUB MODELO



RESULTADO DE PONDERACION



ANÁLISIS INTERPRETATIVO POR CAPITALES PROVINCIALES "CAJAMARCA"



ANÁLISIS DE ACTUAL CASCO URBANO

LEYENDA



CARACTERÍSTICAS FÍSICO - GEOGRÁFICAS

- BAJO
- MEDIO
- ALTO
- MUY ALTO

VARIABLES COMPLEMENTARIAS

Cascos urbanos




Energía eléctrica

-  Sistema interconectado
-  Red de transmisión menor

Red vial

-  Nacional
-  Departamental
-  Vecinal

Telecomunicaciones

-  Difusión sonora
-  Difusión televisiva
-  Internet rural

CARACTERÍSTICAS LIMITANTES


Geodinámica externa

-  Derrumbe
-  Deslizamiento
-  Erosión de ladera
-  Erosión fluvial e/o inundación
-  Flujo
-  Movimiento complejo
-  Otro peligro geológico
-  Reptación

Geodinámica interna

-  Fallas

Submodelo de Inundación

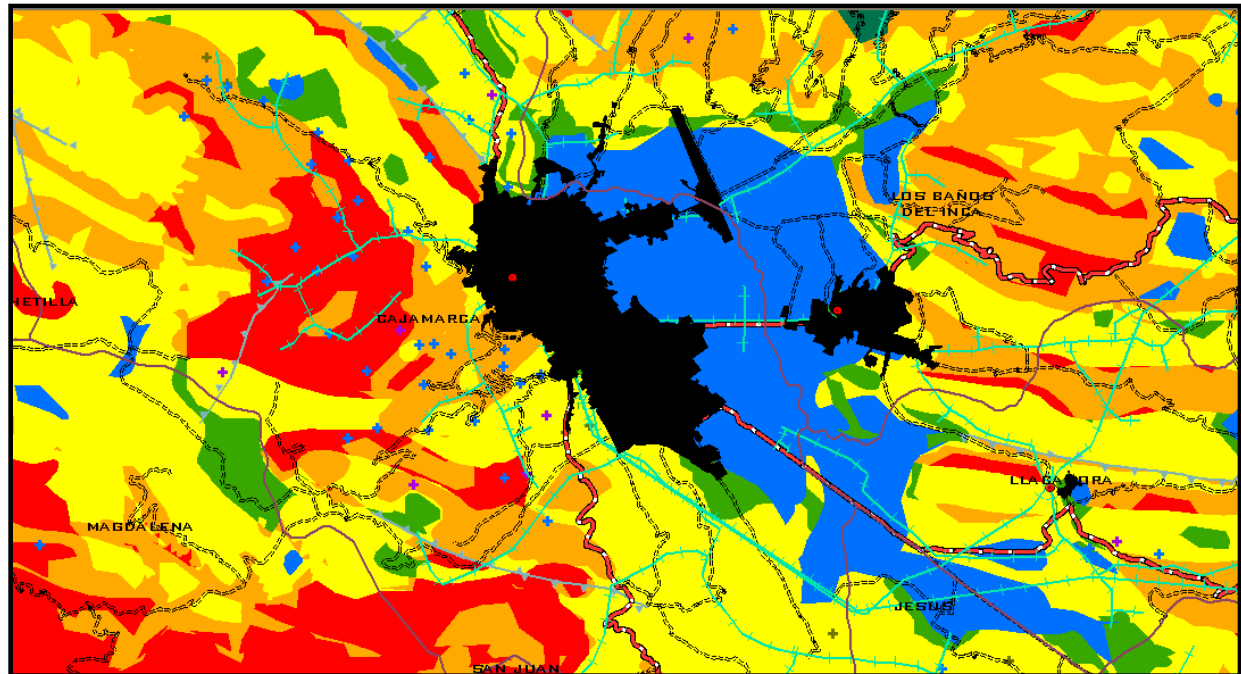
-  Zonas de Inundación

SINANPE

-  Áreas Naturales Protegidas
-  Áreas de Conservación Municipal

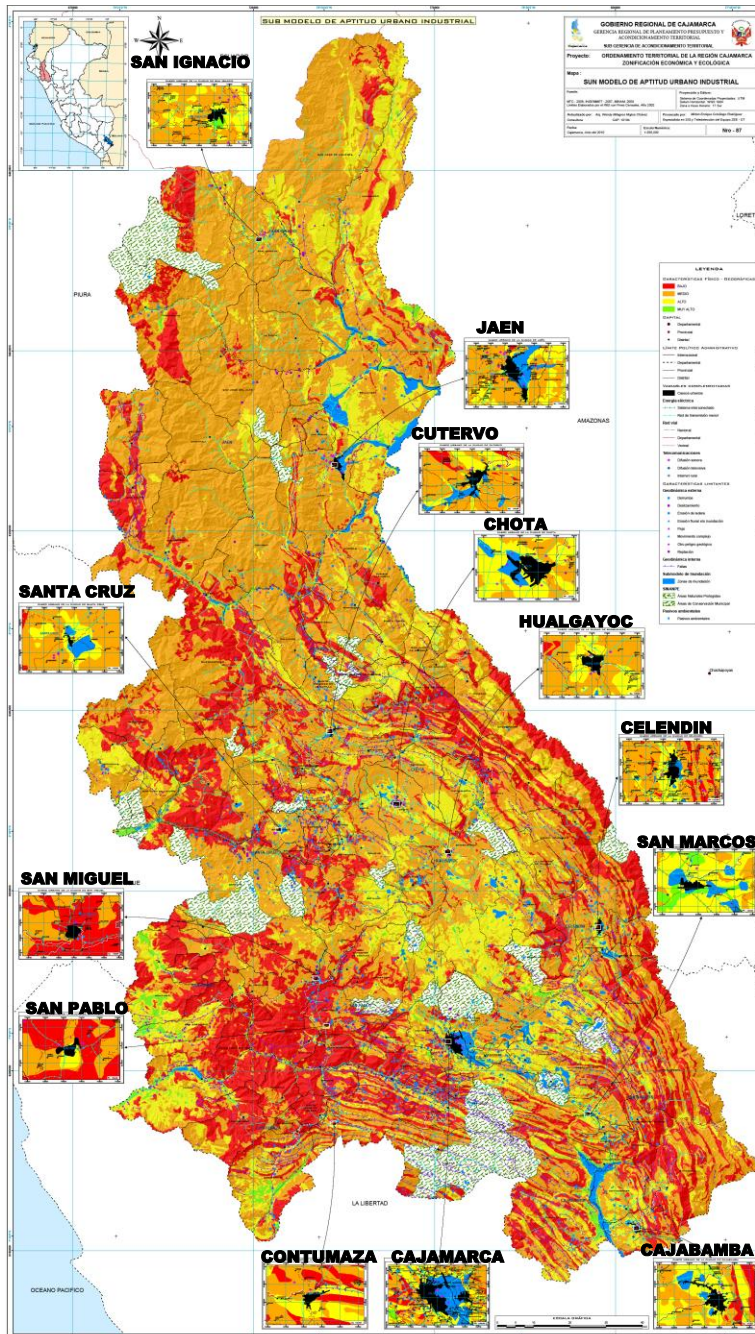
Pasivos ambientales

-  Pasivos ambientales



La ubicación del actual casco urbano en la capital provincial presenta un alto grado de inundación al lado este, por lo que la tendencia de unirse con el departamento vecino de Baños del Inca no sería la más recomendable puesto que los suelos presentan características de depósitos lacustres, por ser un fondo de valle y una llanura aluvial, y estos resultan ser acuíferos porosos no consolidados.

SUBMODELO DE APTITUD URBANO INDUSTRIAL



LEYENDA

CARACTERÍSTICAS FÍSICO - GEOGRÁFICAS

- BAJO
- MEDIO
- ALTO
- MUY ALTO

CAPITAL

- Departamental
- Provincial
- Distrital

LÍMITE POLÍTICO ADMINISTRATIVO

- Internacional
- Departamental
- Provincial
- Distrital

VARIABLES COMPLEMENTARIAS

- Cascos urbanos
- Energía eléctrica**
- + Sistema interconectado
- + Red de transmisión menor

Red vial

- Nacional
- Departamental
- Vecinal

Telecomunicaciones

- + Difusión sonora
- + Difusión televisiva
- + Internet rural

CARACTERÍSTICAS LIMITANTES

Geodinámica externa

- Derrumbe
- Deslizamiento
- Erosión de ladera
- ▲ Erosión fluvial e/o inundación
- ▲ Flujo
- ★ Movimiento complejo
- ★ Otro peligro geológico
- ★ Reptación

Geodinámica interna

- + Fallas

Submodelo de Inundación

- Zonas de Inundación

SINANPE

- Áreas Naturales Protegidas
- Áreas de Conservación Municipal

Pasivos ambientales

- ◆ Pasivos ambientales