

MAPA CLIMÁTICO

GOBIERNO REGIONAL DE CAJAMARCA
 GERENCIA REGIONAL DE PLANEAMIENTO PRESUPUESTO Y ACONDICIONAMIENTO TERRITORIAL
 SUB GERENCIA DE ACONDICIONAMIENTO TERRITORIAL

Proyecto: ORDENAMIENTO TERRITORIAL DE LA REGIÓN CAJAMARCA ZONIFICACIÓN ECONÓMICA Y ECOLÓGICA

MAPA : **CLIMÁTICO**

Fuente: MINAM - SENAMHI 2009
 Límites Elaborados por el INEI con Fines Censales, Año 2002

Proyección y Datum: Sistema de Coordenadas Proyectadas: UTM
 Datum Horizontal: WGS 1984
 Zona o Huso Horario: 17 Sur

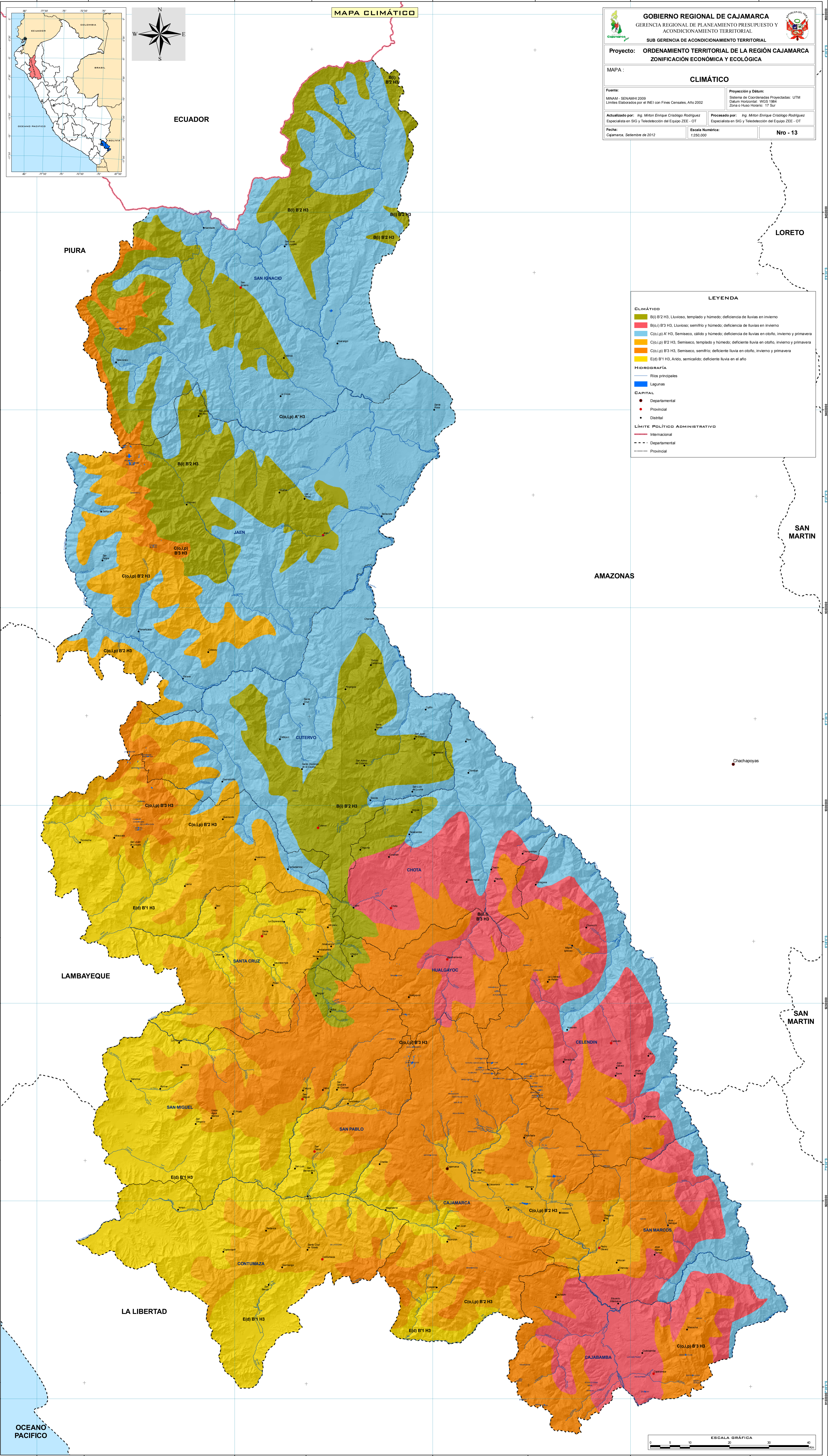
Actualizado por: Ing. Milton Enrique Criolago Rodríguez
 Especialista en SIG y Teledetección del Equipo ZEE - OT

Procesado por: Ing. Milton Enrique Criolago Rodríguez
 Especialista en SIG y Teledetección del Equipo ZEE - OT

Fecha: Cajamarca, Setiembre de 2012

Escala Numérica: 1:250.000

Nro - 13



LEYENDA

CLIMÁTICO

- B(i) B'2 H3, Lluvioso, templado y húmedo; deficiencia de lluvias en invierno
- B(i) B'3 H3, Lluvioso, semihúmedo y húmedo; deficiencia de lluvias en invierno
- C(i.o,p) A' H3, Semiseco, cálido y húmedo; deficiencia de lluvias en otoño, invierno y primavera
- C(i.o,p) B'2 H3, Semiseco, templado y húmedo; deficiente lluvia en otoño, invierno y primavera
- C(i.o,p) B'3 H3, Semiseco, semihúmedo; deficiente lluvia en otoño, invierno y primavera
- E(i) B'1 H3, Árido, semicálido; deficiente lluvia en el año

HIDROGRAFÍA

- Ríos principales
- Lagunas

CAPITAL

- Departamental
- Provincial
- Distrital

LÍMITE POLÍTICO ADMINISTRATIVO

- Internacional
- Departamental
- Provincial

