

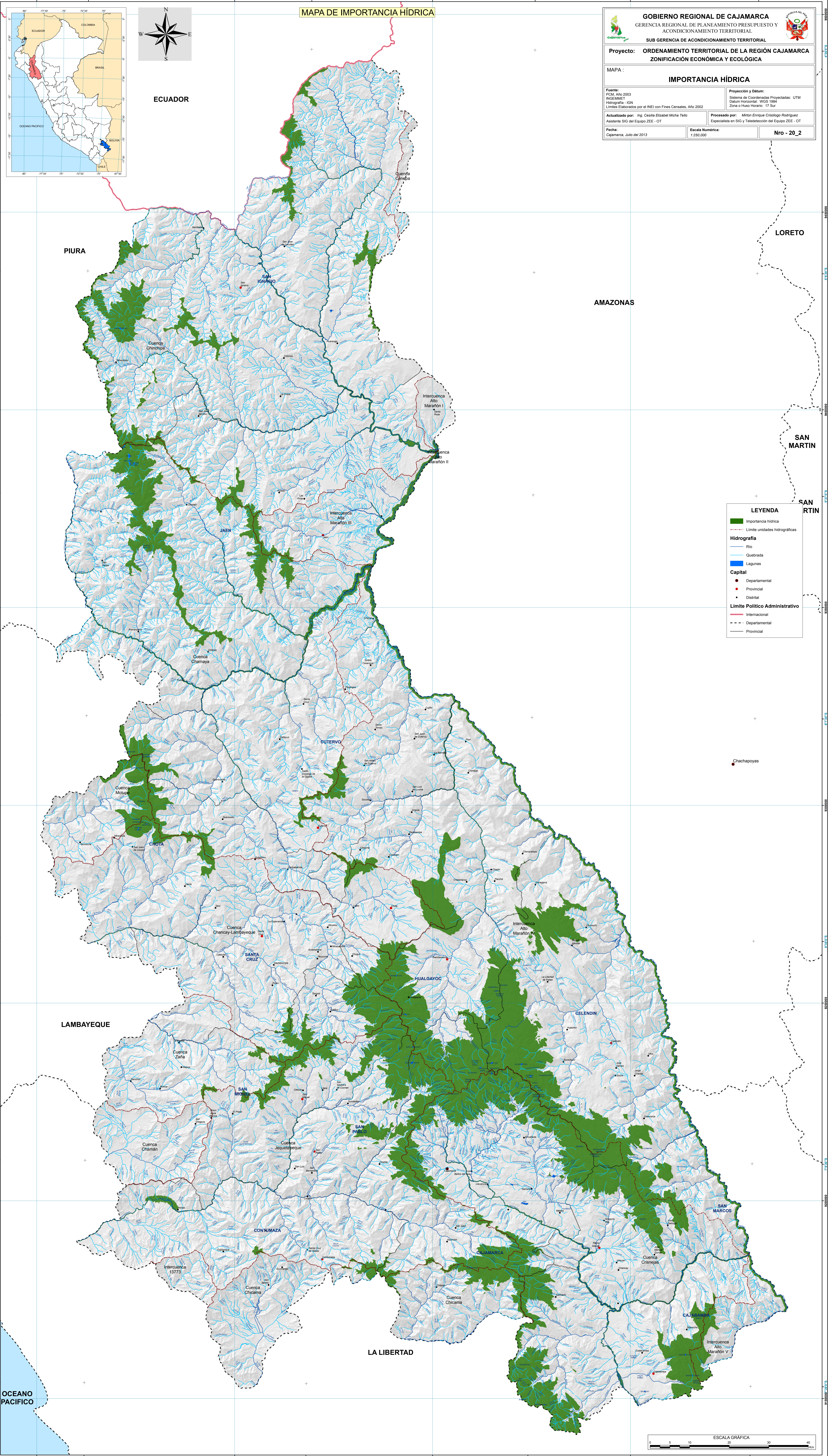
MAPA DE IMPORTANCIA HÍDRICA

GOBIERNO REGIONAL DE CAJAMARCA
GERENCIA REGIONAL DE PLANEAMIENTO PRESUPUESTO Y ACONDICIONAMIENTO TERRITORIAL
SUB GERENCIA DE ACONDICIONAMIENTO TERRITORIAL

Proyecto: **ORDENAMIENTO TERRITORIAL DE LA REGIÓN CAJAMARCA ZONIFICACIÓN ECONÓMICA Y ECOLÓGICA**

MAPA : **IMPORTANCIA HÍDRICA**

| | | |
|--------------------------------------------------------------------------------------------------------------------------|--------------------------------------------------------------------------------------------------------------------------------|------------|
| Fuente: FCM, Año 2003 INGEMMET Hidrografía - IGN Límites Elaborados por el INEI con Fines Censales, Año 2002 | Proyección y Datum: Sistema de Coordenadas Proyectadas: UTM Datum Horizontal: WGS 1984 Zona o Huso Horizontal: 17 Sur | |
| Actualizado por: Ing. Cesilia Elvira Mocha Telo Asistente SIG del Equipo ZEE - OT | Procesado por: Milton Enrique Crisólogo Rodríguez Especialista en SIG y Teledetección del Equipo ZEE - OT | |
| Fecha: Cajamarca, Julio del 2013 | Escala Numérica: 1:250.000 | Nro - 20_2 |



LEYENDA

- Importancia hídrica
- Límite unidades hidrográficas
- Hidrografía
 - Río
 - Cuebrada
 - Lagunas
- Capital
 - Departamental
 - Provincial
 - Distrital
- Límite Político Administrativo
 - Internacional
 - Departamental
 - Provincial

