

MAPA DE ZONAS DE RECARGA HÍDRICA

GOBIERNO REGIONAL DE CAJAMARCA
GERENCIA REGIONAL DE PLANEAMIENTO PRESUPUESTO Y ACONDICIONAMIENTO TERRITORIAL
SUB GERENCIA DE ACONDICIONAMIENTO TERRITORIAL

Proyecto: **ORDENAMIENTO TERRITORIAL DE LA REGIÓN CAJAMARCA ZONIFICACIÓN ECONÓMICA Y ECOLÓGICA**

MAPA : **ZONAS DE RECARGA HÍDRICA**

Fuente: INCI, Año 2003
INGEMMET
Hidrografía - IGN
Límites Elaborados por el INEI con Fines Censales, Año 2002

Proyección y Datum: Sistema de Coordenadas Proyectadas: UTM
Datum Horizontal: WGS 1984
Zona o Huso Horario: 17 Sur

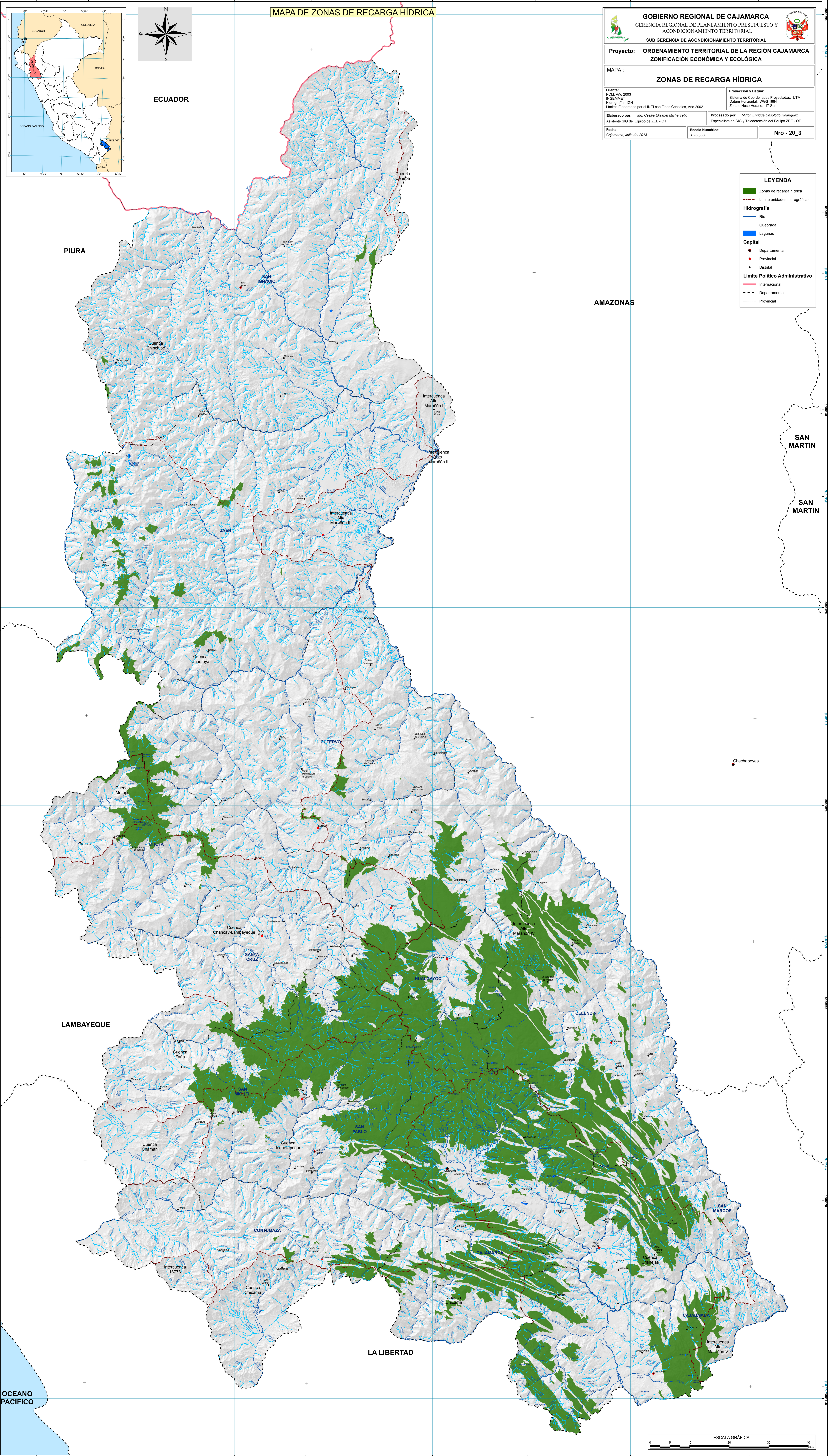
Elaborado por: Ing. Cesille Elvira Milla Tello
Asistente SIG del Equipo de ZEE - OT

Procesado por: Milton Enrique Crisólogo Rodríguez
Especialista en SIG y Teledetección del Equipo ZEE - OT

Fecha: Cajamarca, Julio del 2013

Escala Numérica: 1:250.000

Nro - 20_3



LEYENDA

- Zonas de recarga hídrica
- Límite unidades hidrográficas

Hidrografía

- Río
- Quebrada
- Lagunas

Capital

- Departamental
- Provincial
- Distal

Límite Político Administrativo

- Internacional
- Departamental
- Provincial

