

MAPA DEMOGRÁFICO A NIVEL DISTRITAL

GOBIERNO REGIONAL DE CAJAMARCA
 GERENCIA REGIONAL DE PLANEAMIENTO PRESUPUESTO Y ACONDICIONAMIENTO TERRITORIAL
 SUB GERENCIA DE ACONDICIONAMIENTO TERRITORIAL
Proyecto: ORDENAMIENTO TERRITORIAL DE LA REGIÓN CAJAMARCA ZONIFICACIÓN ECONÓMICA Y ECOLÓGICA

MAPA : DEMOGRÁFICO URBANO RURAL A NIVEL DISTRITAL

Fuente: Censo 2007 Publicado por INEI
 Límites Elaborados por el INEI con Fines Censales, Año 2002

Proyección y Datum: Sistema de Coordenadas Proyectadas: UTM
 Datum Horizontal: WGS 1984
 Zona o Huso Horario: 17 Sur

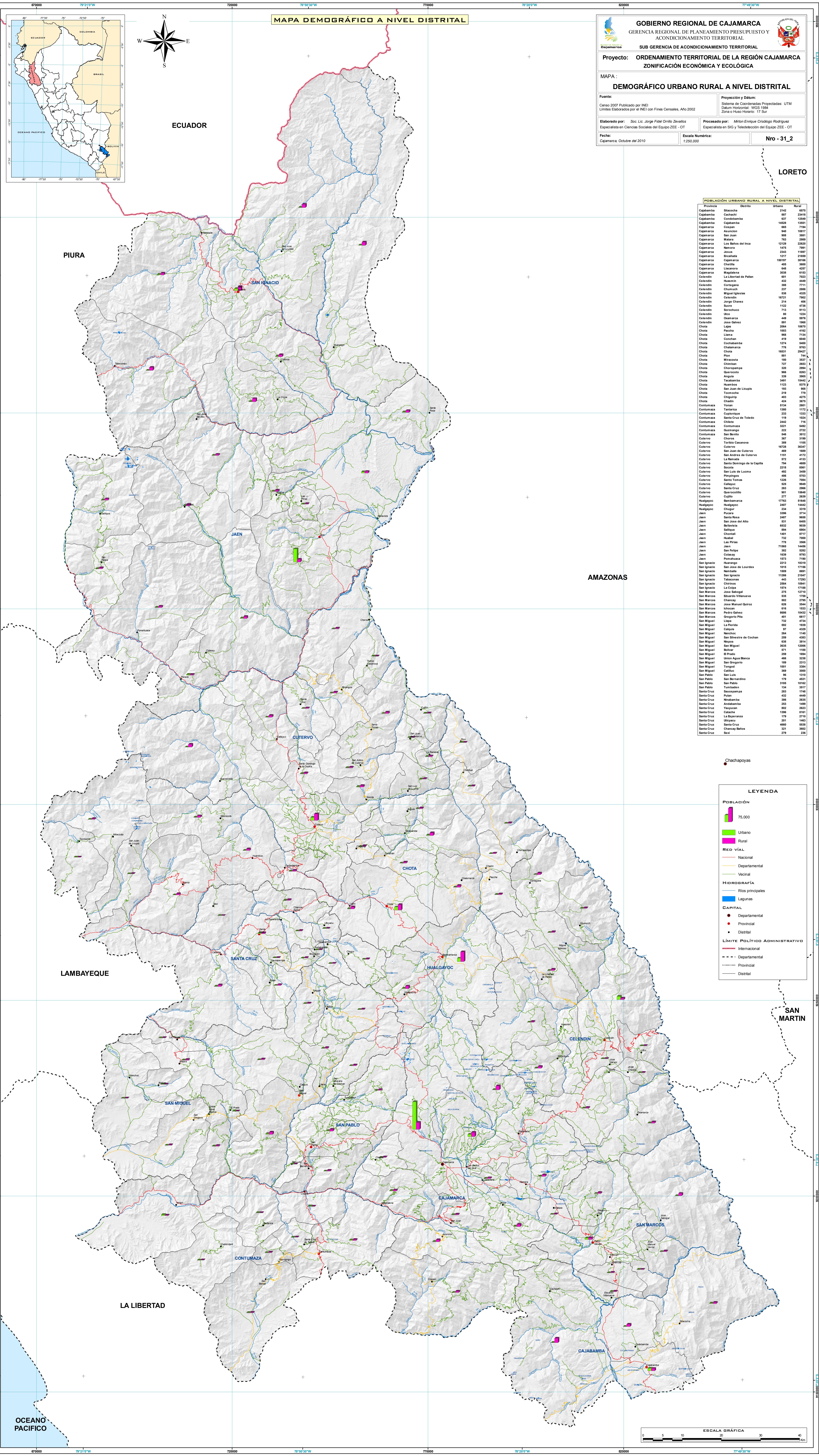
Elaborado por: Soc. Lic. Jorge Fidel Ordoñez Zevallos
 Especialista en Ciencias Sociales del Equipo ZEE - OT

Procesado por: Milton Enrique Córdova Rodríguez
 Especialista en SIG y Teledetección del Equipo ZEE - OT

Fecha: Cajamarca, Octubre del 2010

Escala Numérica: 1:250.000

Nro - 31_2



POBLACION URBANO RURAL A NIVEL DISTRITAL

Provincia	Distrito	Urbano	Rural
Cajamarca	Sitococha	2142	6075
Cajamarca	Cachachi	887	23418
Cajamarca	Concepcion	837	15288
Cajamarca	Cajabamba	14028	13551
Cajamarca	Cospan	555	7184
Cajamarca	Asuncion	840	10817
Cajamarca	San Juan	868	2881
Cajamarca	Matara	763	2089
Cajamarca	Los Baños del Inca	12129	22620
Cajamarca	Nenra	5476	7991
Cajamarca	Jesús	2343	11897
Cajamarca	Encarnación	1217	2898
Cajamarca	Cajamarca	150197	38186
Cajamarca	Chetilla	460	3660
Cajamarca	Licancora	448	4237
Cajamarca	Magdalena	3038	8153
Celendin	La Libertad de Pallas	801	7020
Celendin	Huamán	432	4449
Celendin	Cortagosa	388	7711
Celendin	Chumuch	237	2886
Celendin	Miguel Iglesias	438	4325
Celendin	Celendin	16721	7902
Celendin	Jorge Chavez	214	486
Celendin	Sorja	112	4738
Celendin	Sorochuco	713	9113
Celendin	Uco	80	1204
Celendin	Oaxamarca	449	5976
Celendin	Jose Gálvez	89	1988
Chota	Lijón	2064	10670
Chota	Paccha	1007	4182
Chota	Llana	868	7134
Chota	Conchan	419	6040
Chota	Cochabamba	1274	5490
Chota	Chamamarca	676	9703
Chota	Chota	16631	29427
Chota	Piña	881	744
Chota	Miraflores	100	3057
Chota	Chimban	727	2623
Chota	Chucapampa	225	2984
Chota	Quercocoto	366	8283
Chota	Angura	339	3961
Chota	Tachamba	349	14447
Chota	Huambos	1123	8375
Chota	San Juan de Luján	152	3940
Chota	Toconocha	219	779
Chota	Chiguiray	403	4275
Chota	Chadín	424	3675
Contumaza	Yonán	6134	2661
Contumaza	Tentirica	1380	1172
Contumaza	Copallimay	233	1333
Contumaza	Santa Cruz de Toledo	119	3047
Contumaza	Chilisa	2442	716
Contumaza	Contumaza	3327	8482
Contumaza	Ozuzango	222	2722
Cutervo	San Benito	546	3913
Cutervo	Chicos	367	3199
Cutervo	Toribio Casanova	389	1156
Cutervo	Cutervo	16728	30547
Cutervo	San Juan de Cutervo	449	1689
Cutervo	San Andrés de Cutervo	115	4112
Cutervo	La Ramada	872	4133
Cutervo	Santa Dominga de la Capilla	784	4688
Cutervo	Socota	2218	8561
Cutervo	San Luis de Luma	482	3483
Cutervo	Pirapungo	488	3701
Cutervo	Santo Tomás	1226	7084
Cutervo	Calacay	525	8648
Cutervo	Santa Cruz	263	2966
Cutervo	Quercocoto	807	15647
Cutervo	Cujillo	277	2839
Hualgayoc	Hualgayoc	17763	8168
Hualgayoc	Hualgayoc	2407	14442
Hualgayoc	Chigur	234	3379
Jaén	Pucara	3396	3714
Jaén	Santa Rosa	2467	9688
Jaén	San José de Ato	531	6495
Jaén	Belavista	632	9039
Jaén	Saltas	584	6864
Jaén	Chocallí	1401	8717
Jaén	Huallá	732	7090
Jaén	San Pablos	778	3586
Jaén	Jaén	71565	14486
Jaén	San Felipe	322	8282
Jaén	Colcay	1639	9703
Jaén	Pomahuasi	1572	7180
San Ignacio	Huazungo	213	16319
San Ignacio	San José de Lourdes	1616	17180
San Ignacio	Nerichab	1500	8691
San Ignacio	San Ignacio	11366	21647
San Ignacio	Tabacona	443	17283
San Ignacio	Chirinos	2064	10841
San Ignacio	La Cigüña	1574	17188
San Marcos	Jose Babogal	276	12710
San Marcos	Elvitorio Villanueva	535	1788
San Marcos	Chanay	602	2796
San Marcos	Jose Manuel Guerez	628	3644
San Marcos	Milvaca	816	1523
San Marcos	Pedro Galvez	8886	10432
San Marcos	Gregorio Piza	401	6617
San Miguel	Lliza	732	4734
San Miguel	La Florida	892	1939
San Miguel	Cakulik	97	4239
San Miguel	Namoc	284	1140
San Miguel	San Silvestre de Cochán	238	4383
San Miguel	Meyra	358	3814
San Miguel	San Miguel	3830	12086
San Miguel	Bolvar	871	1190
San Miguel	El Prado	209	1684
San Miguel	Union Agua Blanca	466	3238
San Miguel	San Gregorio	189	2233
San Miguel	Tongos	1001	3334
San Miguel	Catillú	369	3060
San Pablo	San Luis	96	1319
San Pablo	San Bernardino	179	4531
San Pablo	San Pablo	3185	10182
San Pablo	Tumbadón	134	3917
Santa Cruz	Saucapampa	107	1748
Santa Cruz	Pulan	432	4448
Santa Cruz	Nuabamba	386	2623
Santa Cruz	Andabamba	23	1489
Santa Cruz	Tayucan	802	2623
Santa Cruz	Canche	1336	8181
Santa Cruz	La Esperanza	179	2710
Santa Cruz	Moyoc	301	1463
Santa Cruz	Santa Cruz	4460	8538
Santa Cruz	Chanay Bano	221	2683
Santa Cruz	Sisi	279	226

LEYENDA

POBLACION

75,000

Urbano

Rural

RED VIAL

Nacional

Departamental

Vicinal

HIDROGRAFIA

Rios principales

Lagunas

CAPITAL

Departamental

Provincial

Distrital

LIMITE POLITICO ADMINISTRATIVO

Internacional

Departamental

Provincial

Distrital

