

MAPA DEMOGRÁFICO A NIVEL PROVINCIAL

**GOBIERNO REGIONAL DE CAJAMARCA**  
 GERENCIA REGIONAL DE PLANEAMIENTO PRESUPUESTO Y ACONDICIONAMIENTO TERRITORIAL  
 SUB GERENCIA DE ACONDICIONAMIENTO TERRITORIAL

Proyecto: **ORDENAMIENTO TERRITORIAL DE LA REGIÓN CAJAMARCA ZONIFICACIÓN ECONÓMICA Y ECOLÓGICA**

MAPA: **DEMOGRÁFICO POR GÉNERO A NIVEL PROVINCIAL**

Fuente: Censo 2007 Publicado por INEI  
 Límites Elaborados por el INEI con Fines Censales, Año 2002

Proyección y Datum: Sistema de Coordenadas Proyectadas: UTM  
 Datum Horizontal: WGS 1984  
 Zona o Huso Horario: 17 Sur

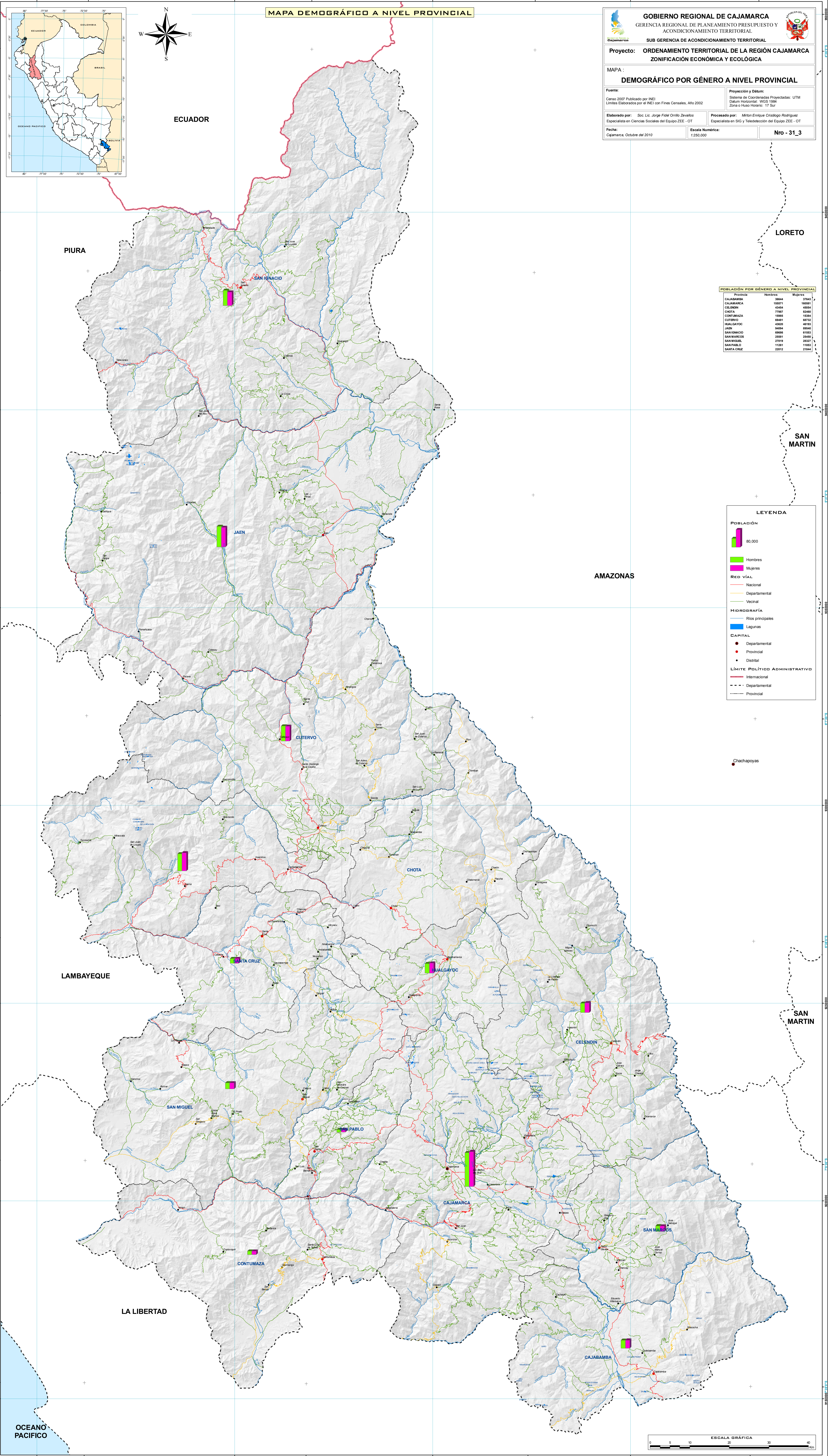
Elaborado por: Soc. Lic. Jorge Fidel Ordoñez Zevallos  
 Especialista en Ciencias Sociales del Equipo ZEE - OT

Procesado por: Milton Enrique Córdova Rodríguez  
 Especialista en SIG y Teledetección del Equipo ZEE - OT

Fecha: Cajamarca, Octubre del 2010

Escala Numérica: 1:250.000

Nro - 31\_3



**POBLACION POR GÉNERO A NIVEL PROVINCIAL**

Provincia	Hombres	Mujeres
CAJAMARCA	26644	27643
CAJAMARCA	15071	16061
CILIMEN	4348	4098
CHOTA	7787	8340
CONTUMAZA	1080	1038
CUTERVO	5881	6272
HUALGAYOC	4201	4610
JAJEN	9404	8940
SAN IGNACIO	8065	8180
SAN MARCOS	2581	2640
SAN MIGUEL	2710	2837
SAN PABLO	1121	1180
SANTA CRUZ	2212	2184

**LEYENDA**

**POBLACION**

- 80,000
- Hombres
- Mujeres

**RED VIAL**

- Nacional
- Departamental
- Vecinal

**HIDROGRAFIA**

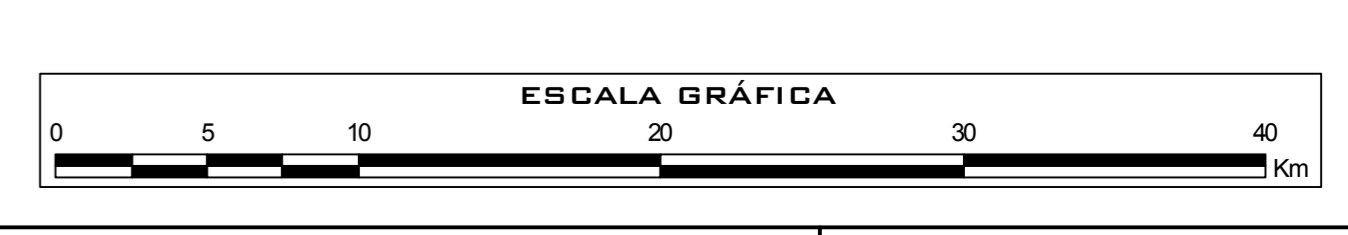
- Ríos principales
- Lagunas

**CAPITAL**

- Departamental
- Provincial
- Distrital

**LÍMITE POLÍTICO ADMINISTRATIVO**

- Internacional
- Departamental
- Provincial



OCEANO PACIFICO

LORETO

SAN MARTIN

AMAZONAS

SAN MARTIN

PIURA

ECUADOR

LAMBAYEQUE

LA LIBERTAD

SAN MIGUEL

CONTUMAZA

CUTERVO

CHOTA

HUALGAYOC

CELENDIN

SAN MARCOS

CAJABAMBA

CAJAMARCA

SAN IGNACIO

JAEN

