

MAPA DE ENFERMEDADES ENDÉMICAS - LEISHMANIASIS CUTÁNEA

GOBIERNO REGIONAL DE CAJAMARCA
 GERENCIA REGIONAL DE PLANEAMIENTO PRESUPUESTO Y ACONDICIONAMIENTO TERRITORIAL
 SUB GERENCIA DE ACONDICIONAMIENTO TERRITORIAL

Proyecto: **ORDENAMIENTO TERRITORIAL DE LA REGIÓN CAJAMARCA ZONIFICACIÓN ECONÓMICA Y ECOLÓGICA**

MAPA: **LEISHMANIASIS CUTÁNEA**

Fuente: Dirección General de Epidemiología - MINSA, Diciembre del 2009
 Límites Elaborados por el INEI con Fines Constitucionales, Año 2002

Proyección y Datum: Sistema de Coordenadas Proyectadas: UTM
 Datum Horizontal: WGS 1984
 Zona o Huso Horario: 17 Sur

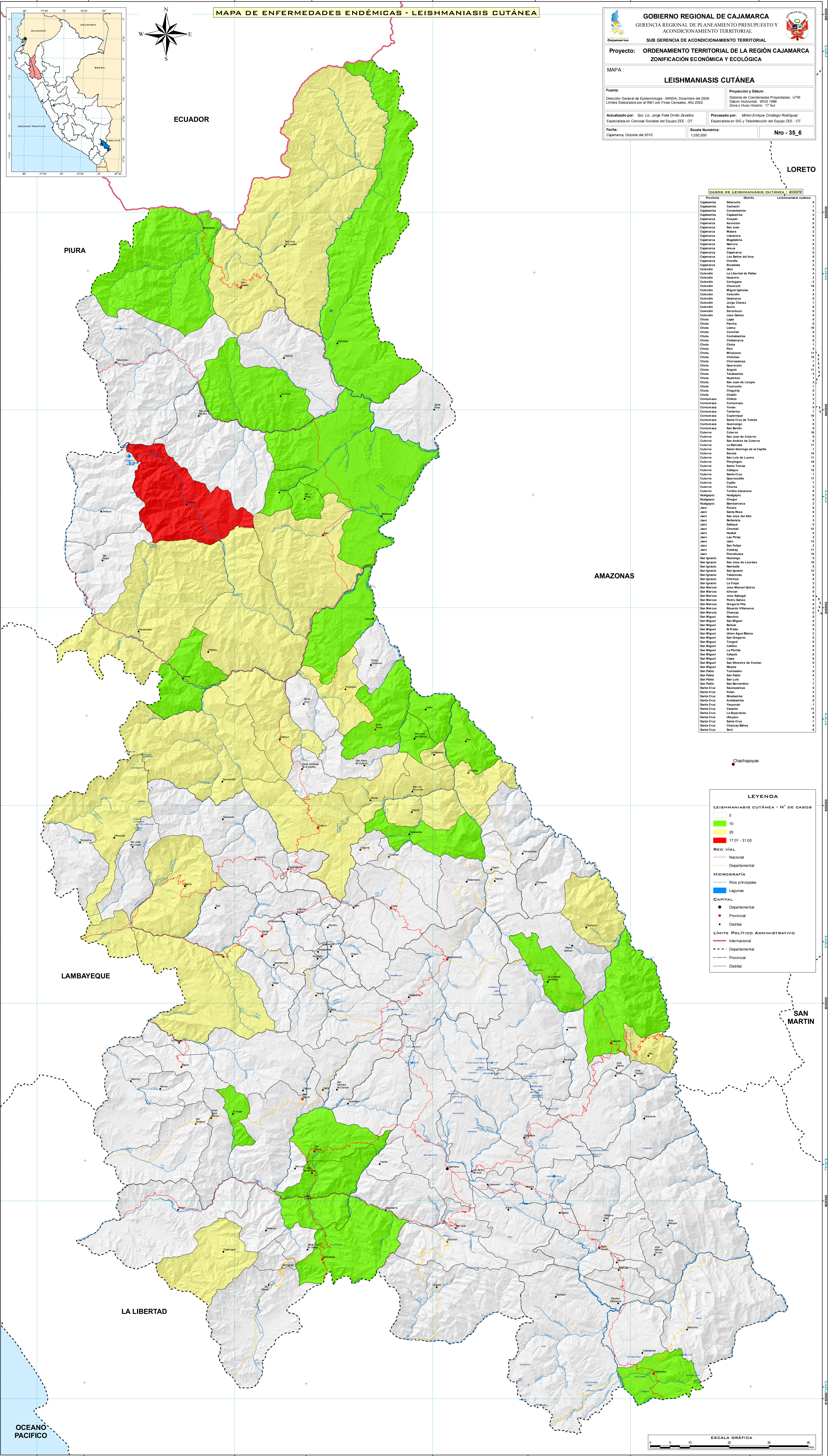
Actualizado por: Soc. Lic. Jorge Fidel Ordoñez Zavallos
 Especialista en Ciencias Sociales del Equipo ZEE - OT

Procesado por: Milton Enrique Córdova Rodríguez
 Especialista en SIG y Teledetección del Equipo ZEE - OT

Fecha: Cajamarca, Octubre del 2010

Escala Numérica: 1:250,000

Nro - 35_6



CASOS DE LEISHMANIASIS CUTÁNEA - 2009

Provincia	Distrito	Leishmaniasis cutánea
Cajamarca	Baños	0
Cajamarca	Cajamarca	0
Cajamarca	Condesuyas	0
Cajamarca	Cajamarca	0
Cajamarca	Cospe	0
Cajamarca	Asunción	0
Cajamarca	San Juan	0
Cajamarca	Matucana	2
Cajamarca	Linares	1
Cajamarca	Magdalena	0
Cajamarca	Nevados	0
Cajamarca	Jesus	2
Cajamarca	Cajamarca	0
Cajamarca	Los Baños del Inca	0
Cajamarca	Chetillo	0
Cajamarca	Brachaca	0
Celendin	Uco	0
Celendin	La Libertad de Patate	0
Celendin	Huacapistán	2
Celendin	Cortegina	0
Celendin	Chumuch	15
Celendin	Miguel Iglesias	0
Celendin	Celendin	0
Celendin	Quemada	0
Celendin	Jorge Chávez	0
Celendin	Sucre	0
Celendin	Sonochuco	0
Celendin	Jose Galvez	0
Chota	Lajas	0
Chota	Paccha	0
Chota	Lima	10
Chota	Cochan	0
Chota	Cochabamba	0
Chota	Chimera	0
Chota	Chota	1
Chota	Piña	0
Chota	Miracosta	11
Chota	Chimora	10
Chota	Chorogampa	0
Chota	Querocto	0
Chota	Angulo	1
Chota	Tachamba	0
Chota	Huambra	0
Chota	San Juan de Licupis	2
Chota	Toconche	0
Chota	Ciguarpí	0
Chota	Chudin	0
Chota	Chilca	0
Contumaza	Contumaza	0
Contumaza	Yosico	1
Contumaza	Cupisne	0
Contumaza	Santa Cruz de Toledo	2
Contumaza	Guarango	0
Contumaza	San Benito	0
Culervo	Culervo	16
Culervo	San Juan de Culervo	0
Culervo	San Andrés de Culervo	0
Culervo	La Benedita	11
Culervo	Santa Dominga de la Capilla	0
Culervo	Socoma	0
Culervo	San Luis de Lucma	11
Culervo	Pimampis	0
Culervo	Santa Teresa	0
Culervo	Calayo	12
Culervo	Santa Cruz	0
Culervo	Queroocillo	17
Culervo	Cajillo	7
Culervo	Choros	0
Culervo	Turión Casanova	0
Huálgayco	Huálgayco	0
Huálgayco	Chigur	0
Huálgayco	Bambamarca	0
Jain	Pucara	0
Jain	Santa Rosa	0
Jain	San José del Albo	2
Jain	Balneario	0
Jain	Salique	0
Jain	Chontal	31
Jain	Hualá	0
Jain	Las Pintas	0
Jain	Jain	12
Jain	San Felipe	2
Jain	Cobari	0
Jain	Pomahuaca	10
San Ignacio	Huarmpo	0
San Ignacio	San José de Lourdes	10
San Ignacio	Nembita	0
San Ignacio	San Ignacio	12
San Ignacio	Tabaconas	0
San Ignacio	Chilón	0
San Ignacio	La Colpa	0
San Marcos	Jose Manuel Quiroz	0
San Marcos	Ichocan	0
San Marcos	Jose Balagot	0
San Marcos	Puerto Quiza	0
San Marcos	Gregorio Pita	0
San Marcos	Mariscal Villaverde	0
San Miguel	Chancay	0
San Miguel	Nanchos	0
San Miguel	San Miguel	0
San Miguel	Bolvar	0
San Miguel	El Prado	0
San Miguel	Unión Agua Blanca	0
San Miguel	San Gregorio	0
San Miguel	Tongos	0
San Miguel	Castillo	0
San Miguel	La Florida	0
San Miguel	Cabán	0
San Miguel	Lipa	0
San Miguel	San Binsure de Cochán	0
San Pablo	Misico	0
San Pablo	Tumbaden	0
San Pablo	San Pablo	0
San Pablo	San Luis	1
San Pablo	San Bernardino	0
Santa Cruz	Saucopampa	0
Santa Cruz	Pulán	0
Santa Cruz	Misabamba	0
Santa Cruz	Anabamba	0
Santa Cruz	Yacopán	0
Santa Cruz	Cacha	11
Santa Cruz	La Esperanza	0
Santa Cruz	Urcuyo	0
Santa Cruz	Santa Cruz	0
Santa Cruz	Chancay Baños	0
Santa Cruz	Sesi	0

LEYENDA

LEISHMANIASIS CUTÁNEA - N° DE CASOS

- 0
- 1-10
- 11-20
- 21-3100

RED VIAL

- Nacional
- Departamental

HIDROGRAFÍA

- Ríos principales
- Lagunas

CAPITAL

- Departamental
- Provincial
- Distrital

LÍMITE POLÍTICO ADMINISTRATIVO

- Internacional
- Departamental
- Provincial
- Distrital

