

MAPA DE PEA - EDUCACIÓN 2007 A NIVEL DISTRITAL (%)

GOBIERNO REGIONAL DE CAJAMARCA
 GERENCIA REGIONAL DE PLANEAMIENTO PRESUPUESTO Y ACONDICIONAMIENTO TERRITORIAL
 SUB GERENCIA DE ACONDICIONAMIENTO TERRITORIAL

Proyecto: **ORDENAMIENTO TERRITORIAL DE LA REGIÓN CAJAMARCA ZONIFICACIÓN ECONÓMICA Y ECOLÓGICA**

MAPA: **PEA - EDUCACIÓN 2007 A NIVEL DISTRITAL (%)**

Fuente: Censo 2007 publicado por el INEI. Límites Elaborados por el INEI con Fines Censales, Año 2002

Proyección y Datum: Sistema de Coordenadas Proyectadas: UTM Datum Horizontal: WGS 1984 Zona o Huso Horario: 17 Sur

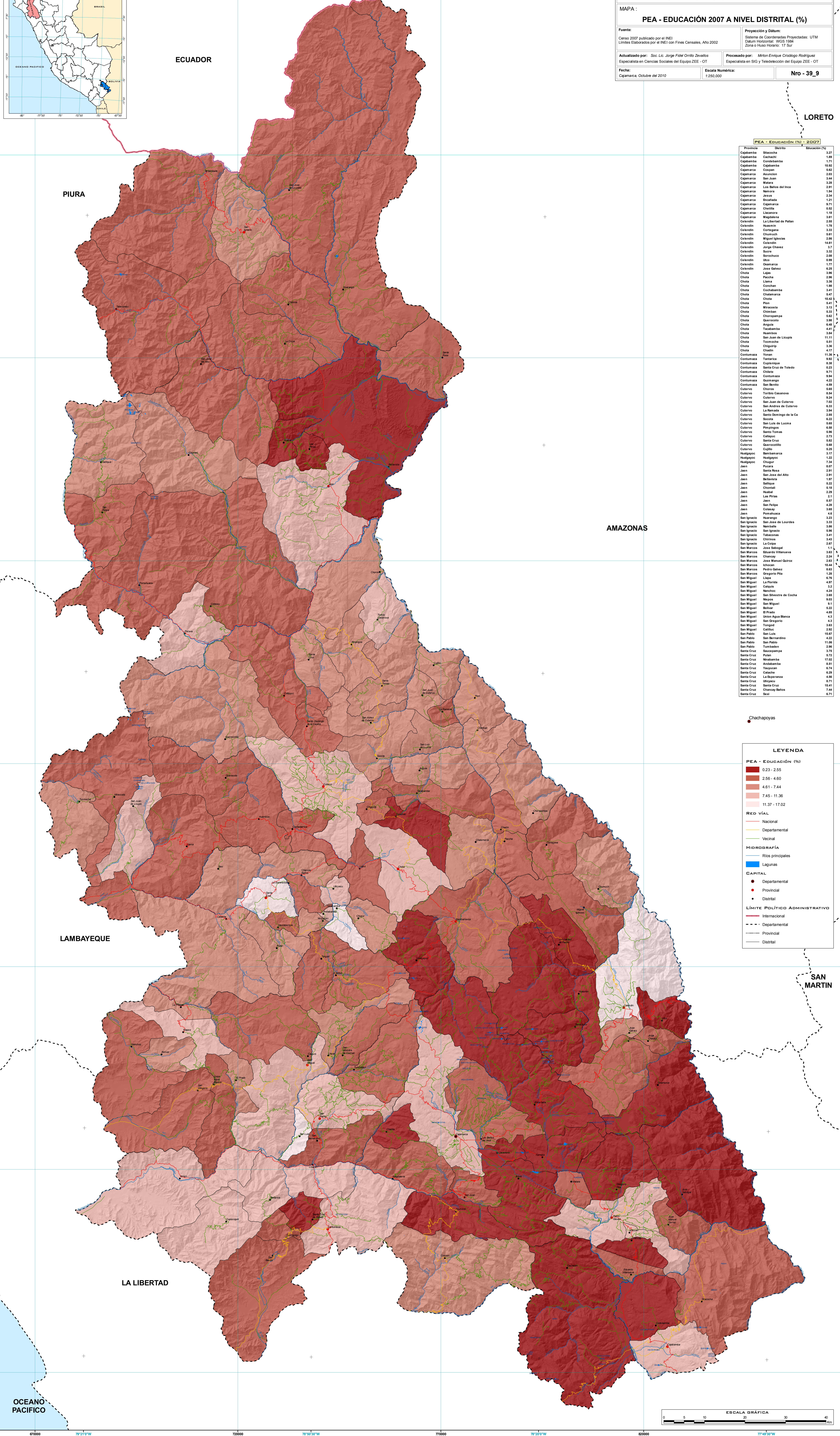
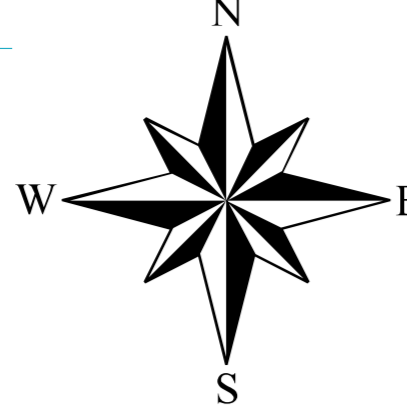
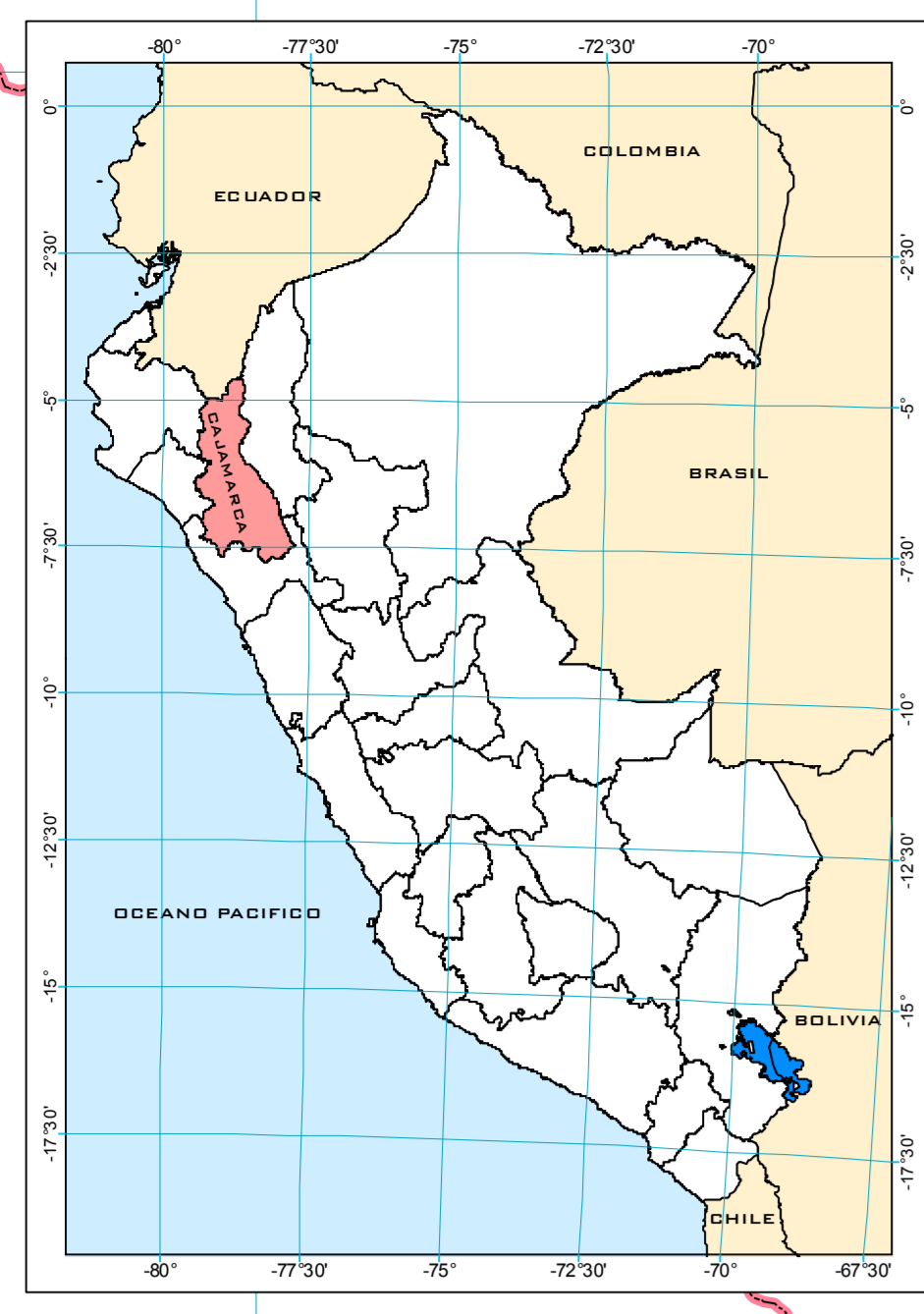
Actualizado por: Soc. Lic. Jorge Fajal Ordoñez Zevallos Especialista en Ciencias Sociales del Equipo ZEE - OT

Procesado por: Milton Enrique Córdova Rodríguez Especialista en SIG y Teledetección del Equipo ZEE - OT

Fecha: Cajamarca, Octubre del 2010

Escala Numérica: 1:250.000

Nro - 39_9



PEA - EDUCACIÓN (%) - 2007

Provincia	Distrito	Educación (%)
Cajabamba	Blanco	3.27
Cajabamba	Cachico	1.89
Cajabamba	Condebamba	1.71
Cajabamba	Cajabamba	10.82
Cajamarca	Cospan	5.82
Cajamarca	Asunción	2.63
Cajamarca	San Juan	3.44
Cajamarca	Matara	3.29
Cajamarca	Los Baños del Inca	2.81
Cajamarca	Namora	1.94
Cajamarca	Jirón	2.34
Cajamarca	Encalada	1.21
Cajamarca	Cajamarca	3.71
Cajamarca	Chusilla	0.52
Cajamarca	Llacanora	1.16
Cajamarca	Magdalena	2.61
Celendin	La Libertad de Patate	2.85
Celendin	Huancabamba	1.73
Celendin	Cortegana	3.33
Celendin	Chimacocha	5.81
Celendin	Miguel Iglesias	2.86
Celendin	Celendin	14.61
Celendin	Jorge Chavez	2.17
Celendin	Sicre	3.32
Celendin	Sorochuco	2.88
Celendin	Uco	0.99
Celendin	Osamarca	1.77
Celendin	Jose Gálvez	6.25
Chota	Laja	3.86
Chota	Piñcha	2.96
Chota	Llama	3.36
Chota	Conchan	1.98
Chota	Cochabamba	3.41
Chota	Chalamarca	6.47
Chota	Chota	10.42
Chota	Piñ	5.43
Chota	Miracosta	3.13
Chota	Chimban	5.33
Chota	Chorrapampa	5.63
Chota	Queirocoto	3.96
Chota	Angulo	6.48
Chota	Tachabamba	4.41
Chota	Nambos	3.81
Chota	San Juan de Loutipe	11.11
Chota	Tosconoc	3.36
Chota	Chiguir	3.36
Chota	Chasin	4.71
Contumaza	Yoson	11.58
Contumaza	Tantaria	8.92
Contumaza	Cajalimay	6.33
Contumaza	Santa Cruz de Toledo	0.23
Contumaza	Chiliv	9.74
Contumaza	Contumaza	9.94
Contumaza	Quarango	4.22
Contumaza	San Basilio	4.58
Cutervo	Chorra	5.65
Cutervo	Toribá Casanova	8.54
Cutervo	Cutervo	9.24
Cutervo	San Juan de Cutervo	7.52
Cutervo	San Andrés de Cutervo	6.33
Cutervo	La Ramada	3.84
Cutervo	Santo Domingo de la Ca	2.85
Cutervo	Socota	6.22
Cutervo	San Luis de Lucma	5.65
Cutervo	Pimpingos	6.58
Cutervo	Santa Tomás	6.96
Cutervo	Callay	2.73
Cutervo	Santa Cruz	8.82
Cutervo	Queirocillo	6.68
Cutervo	Cujillo	6.29
Huálganc	Banabarranca	3.17
Huálganc	Huálganc	1.22
Huálganc	Chugur	7.24
Jaen	Pucara	8.87
Jaen	Santa Rosa	2.81
Jaen	San José del Alto	2.91
Jaen	Bellavista	1.91
Jaen	Salfich	5.22
Jaen	Chontal	5.18
Jaen	Hualte	2.29
Jaen	Las Piras	2.11
Jaen	Jaen	8.82
Jaen	San Felipe	4.28
Jaen	Cotaray	3.46
Jaen	Pomahuaca	4.6
San Ignacio	Huarango	3.23
San Ignacio	San José de Lourdes	3.23
San Ignacio	Namhualte	3.86
San Ignacio	San Ignacio	5.96
San Ignacio	Tabaconas	3.41
San Ignacio	Chirinos	3.43
San Ignacio	La Colpa	2.67
San Marcos	Jose Bellog	1.11
San Marcos	Eduardo Villanueva	3.63
San Marcos	Chaway	2.84
San Marcos	Jose Manuel Guirao	2.63
San Marcos	Ishcan	10.44
San Marcos	Pedro Gálvez	6.61
San Marcos	Oregorio Pta	1.28
San Miguel	Llapi	6.76
San Miguel	La Florida	4.37
San Miguel	Cajau	3.2
San Miguel	Nencho	4.24
San Miguel	San Silvestre de Cocha	3.65
San Miguel	Meyra	9.93
San Miguel	San Miguel	9.11
San Miguel	Bolívar	5.22
San Miguel	El Prado	4.85
San Miguel	Unión Agua Blanca	4.3
San Miguel	San Gregorio	4.3
San Miguel	Tongop	3.63
San Miguel	Cañich	2.82
San Pablo	San Luis	16.87
San Pablo	San Bernardino	4.22
San Pablo	San Pablo	11.96
San Pablo	Tumbaden	2.86
Santa Cruz	Saucepampa	3.75
Santa Cruz	Pulán	6.72
Santa Cruz	Nobamba	17.62
Santa Cruz	Andabamba	8.51
Santa Cruz	Yungay	6.54
Santa Cruz	Catache	6.29
Santa Cruz	La Esperanza	4.86
Santa Cruz	Ullucay	6.71
Santa Cruz	Santa Cruz	15.45
Santa Cruz	Chaway Balta	7.44
Santa Cruz	Seal	6.71

LEYENDA

PEA - EDUCACIÓN (%)

- 0.23 - 2.55
- 2.56 - 4.60
- 4.61 - 7.44
- 7.45 - 11.36
- 11.37 - 17.02

RED VIAL

- Nacional
- Departamental
- Vechal

HIDROGRAFIA

- Rios principales
- Lagunas

CAPITAL

- Departamental
- Provincial
- Distrital

LÍMITE POLÍTICO ADMINISTRATIVO

- Internacional
- Departamental
- Provincial
- Distrital

