

MAPA DE FLORA ENDÉMICA Y AMENAZADA

GOBIERNO REGIONAL DE CAJAMARCA
GERENCIA REGIONAL DE PLANEAMIENTO PRESUPUESTO Y ACONDICIONAMIENTO TERRITORIAL
SUB GERENCIA DE ACONDICIONAMIENTO TERRITORIAL

Proyecto: **ORDENAMIENTO TERRITORIAL DE LA REGIÓN CAJAMARCA ZONIFICACIÓN ECONÓMICA Y ECOLÓGICA**

MAPA: **FLORA ENDÉMICA Y AMENAZADA**

Fuente: Herbario UNIC, Herbario UNT y Herbario UNMSM
Base de Datos de GIZ 2008
Base de Datos de la ZEE - OT Cajamarca
Límites Elaborados por el INEI con Fines Censales, Año 2002

Proyección y Datum: Sistema de Coordenadas Proyectadas: UTM
Datum Horizontal: WGS 1984
Zona o Huso Horario: 17 Sur

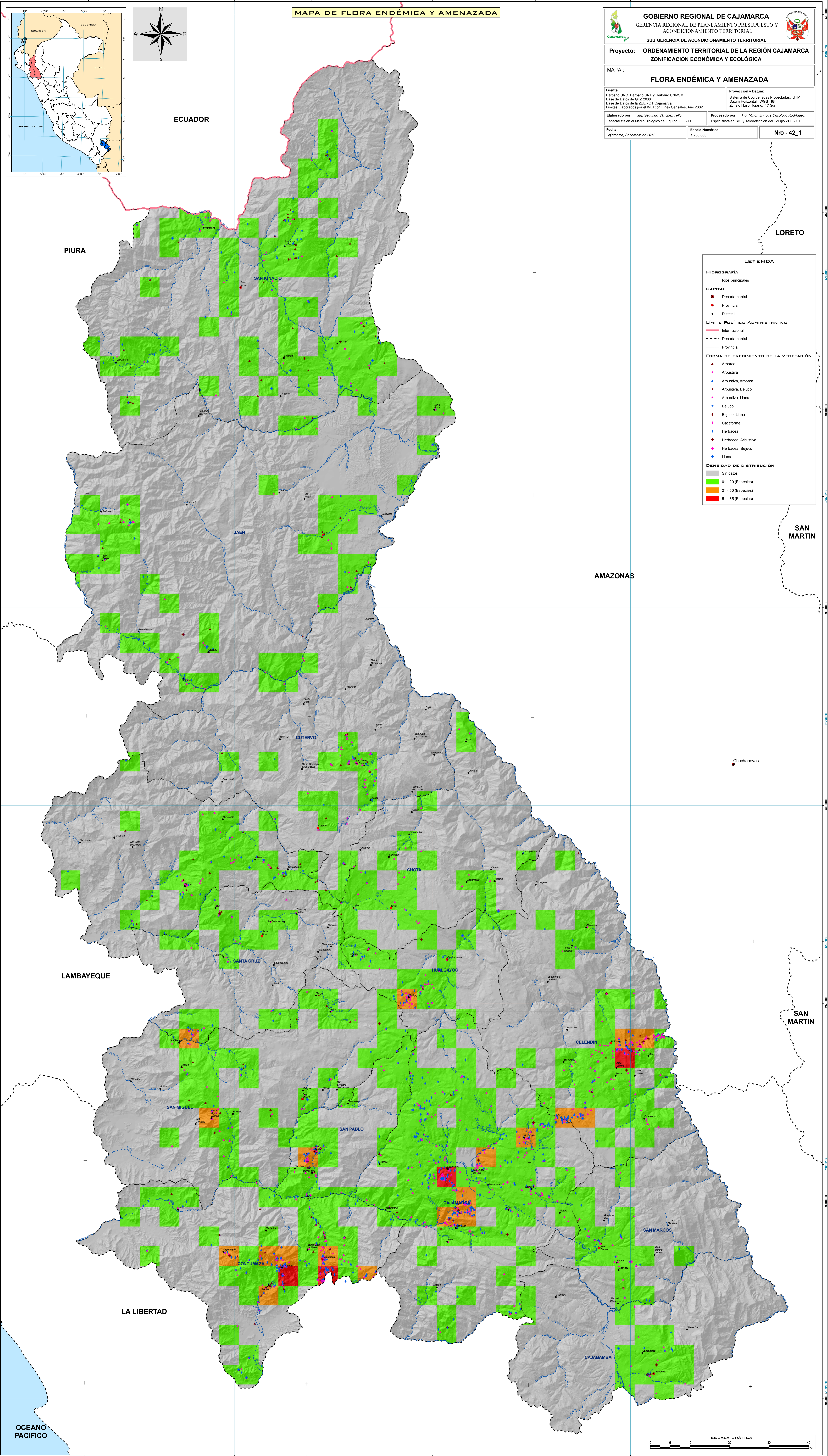
Elaborado por: Ing. Segundo Sánchez Tello
Especialista en el Medio Biológico del Equipo ZEE - OT

Procesado por: Ing. Milton Enrique Criolago Rodríguez
Especialista en SIG y Teledetección del Equipo ZEE - OT

Fecha: Cajamarca, Setiembre de 2012

Escala Numérica: 1:250.000

Nro - 42_1



LEYENDA

HIDROGRAFÍA
Ríos principales

CAPITAL
● Departamental
● Provincial
● Distrital

LÍMITE POLÍTICO ADMINISTRATIVO
— Internacional
- - - Departamental
— Provincial

FORMA DE CRECIMIENTO DE LA VEGETACIÓN
▲ Arborea
▲ Arbustiva
▲ Arbustiva, Arborea
▲ Arbustiva, Bejuco
▲ Arbustiva, Liana
● Bejuco
● Bejuco, Liana
● Cactiforme
● Herbacea
● Herbacea, Arbustiva
● Herbacea, Bejuco
● Liana

DENSIDAD DE DISTRIBUCIÓN
■ Sin datos
■ 01 - 20 (Especies)
■ 21 - 50 (Especies)
■ 51 - 85 (Especies)

