

MAPA DE FLORA ENDÉMICA

GOBIERNO REGIONAL DE CAJAMARCA
GERENCIA REGIONAL DE PLANEAMIENTO PRESUPUESTO Y ACONDICIONAMIENTO TERRITORIAL
SUB GERENCIA DE ACONDICIONAMIENTO TERRITORIAL

Proyecto: **ORDENAMIENTO TERRITORIAL DE LA REGIÓN CAJAMARCA ZONIFICACIÓN ECONÓMICA Y ECOLÓGICA**

MAPA: **FLORA ENDÉMICA**

Fuente: Herbario UNIC, Herbario UNT y Herbario UNMSM
Base de Datos de GTZ 2008
Base de Datos de la ZEE-OT Cajamarca
Límites Elaborados por el INEI con Fines Censales, Año 2002

Proyección y Datum: Sistema de Coordenadas Proyectadas: UTM
Datum Horizontal: WGS 1984
Zona o Huso Horario: 17 Sur

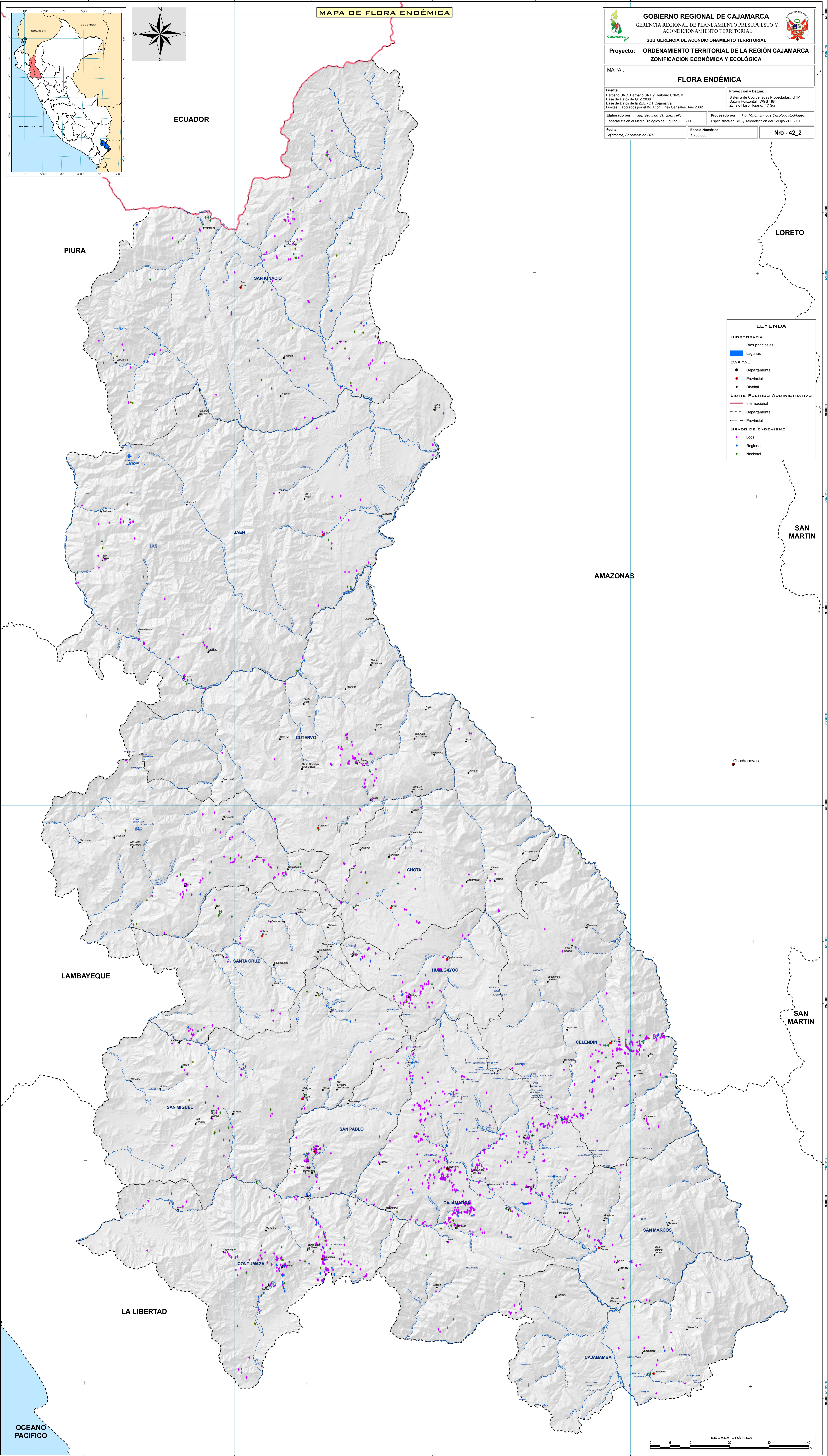
Elaborado por: Ing. Segundo Sánchez Tello
Especialista en el Medio Biológico del Equipo ZEE - OT

Procesado por: Ing. Milton Enrique Criolago Rodríguez
Especialista en SIG y Teledetección del Equipo ZEE - OT

Fecha: Cajamarca, Setiembre de 2012

Escala Numérica: 1:250.000

Nro - 42_2



LEYENDA

HIDROGRAFIA
Ríos principales
Lagunas

CAPITAL
Departamental
Provincial
Distrital

LÍMITE POLÍTICO ADMINISTRATIVO
Internacional
Departamental
Provincial

GRADO DE ENDEMBISMO
Local
Regional
Nacional

