

MAPA DE RECURSOS AGROECOLÓGICOS

GOBIERNO REGIONAL DE CAJAMARCA
 GERENCIA REGIONAL DE PLANEAMIENTO PRESUPUESTO Y ACONDICIONAMIENTO TERRITORIAL
 SUB GERENCIA DE ACONDICIONAMIENTO TERRITORIAL

Proyecto: **ORDENAMIENTO TERRITORIAL DE LA REGIÓN CAJAMARCA**
 ZONIFICACIÓN ECONÓMICA Y ECOLÓGICA

MAPA: **RECURSOS AGROECOLÓGICOS**

Fuente: Mapa de Zonas de Vida - INRENA. Límites Elaborados por el INEI con Fines Censales, Año 2002

Proyección y Datum: Sistema de Coordenadas Proyectadas: UTM Datum Horizontal: WGS 1984 Zona o Huso Horizontal: 17 Sur

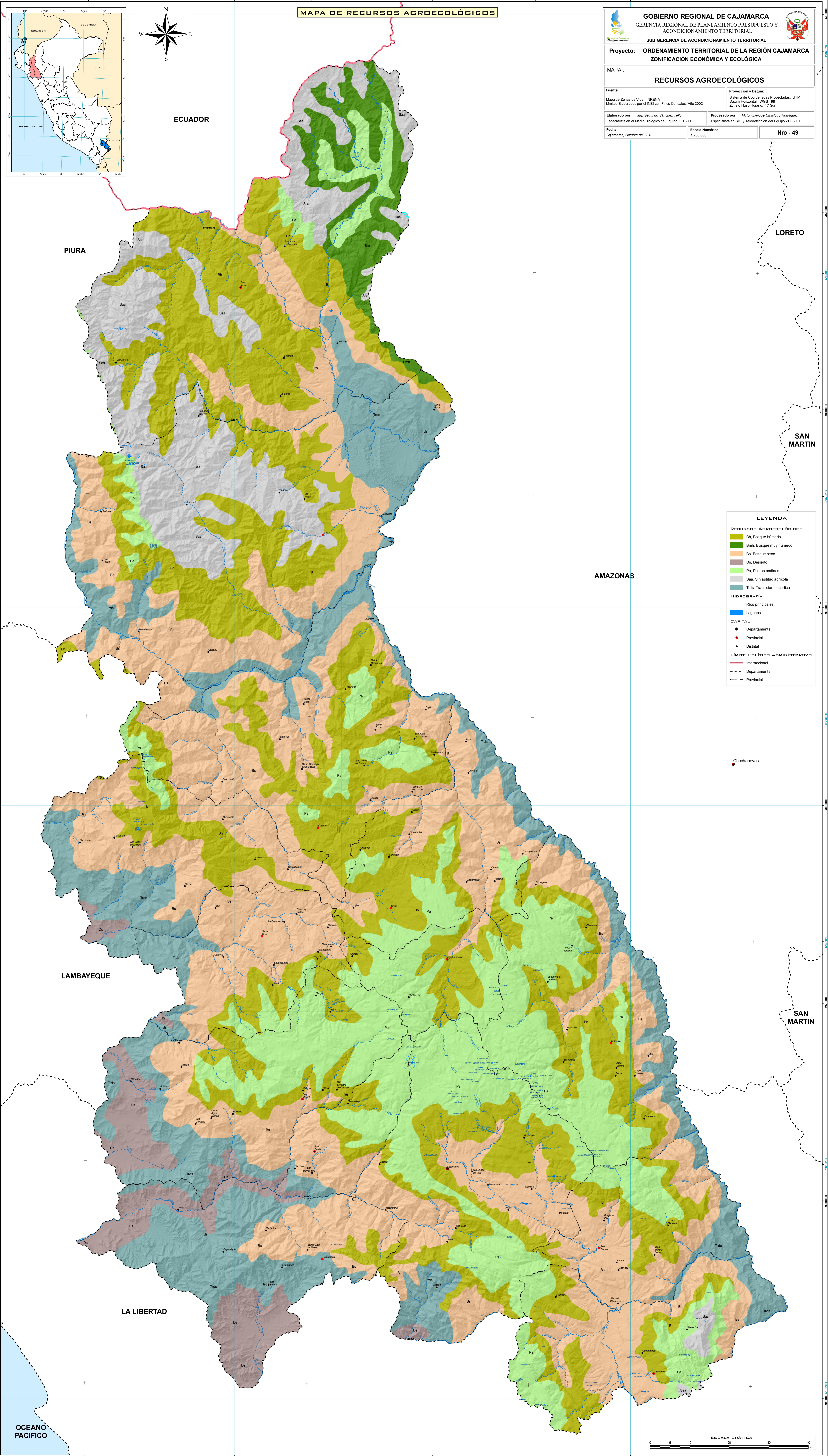
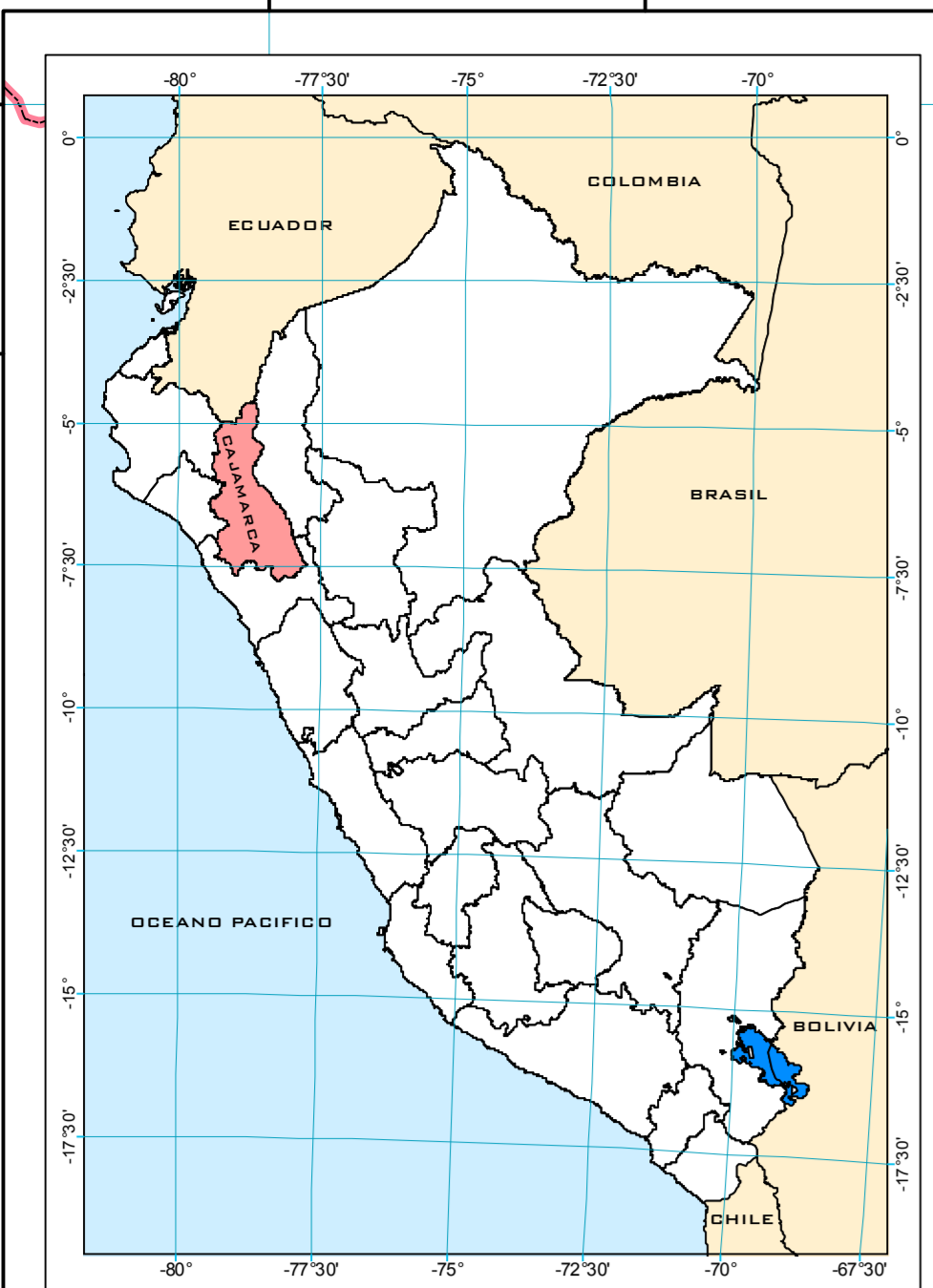
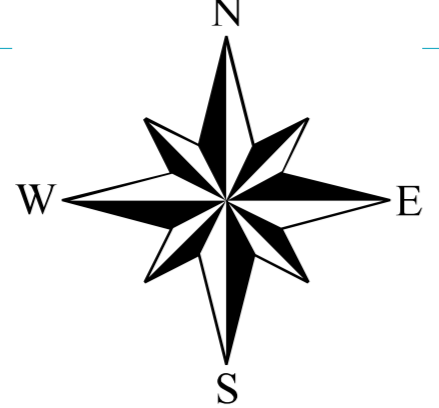
Elaborado por: Ing. Segundo Sánchez Tello
 Especialista en el Medio Biológico del Equipo ZEE - OT

Procesado por: Milton Enrique Córdova Rodríguez
 Especialista en SIG y Teledetección del Equipo ZEE - OT

Fecha: Cajamarca, Octubre del 2010

Escala Numérica: 1:250.000

Nro - 49



LEYENDA

RECURSOS AGROECOLÓGICOS

- Bh, Bosque húmedo
- Bmh, Bosque muy húmedo
- Bs, Bosque seco
- Ds, Desierto
- Pa, Pastos andinos
- Saa, Sin aptitud agrícola
- Tds, Transición desértica

HIDROGRAFÍA

- Ríos principales
- Lagunas

CAPITAL

- Departamental
- Provincial
- Distrital

LÍMITE POLÍTICO ADMINISTRATIVO

- Internacional
- Departamental
- Provincial

