

MAPA DE NIVEL EDUCATIVO SECUNDARIA A NIVEL DISTRITAL

GOBIERNO REGIONAL DE CAJAMARCA
 GERENCIA REGIONAL DE PLANEAMIENTO PRESUPUESTO Y ACONDICIONAMIENTO TERRITORIAL
 SUB GERENCIA DE ACONDICIONAMIENTO TERRITORIAL
Proyecto: ORDENAMIENTO TERRITORIAL DE LA REGION CAJAMARCA ZONIFICACION ECONOMICA Y ECOLOGICA

MAPA: NIVEL EDUCATIVO SECUNDARIA A NIVEL DISTRITAL (%)

Fuente: Censo 2007 publicado por el INEI. Límites Elaborados por el INEI con Fines Censales, Año 2002

Proyección y Datum: Sistema de Coordenadas Proyectadas: UTM Datum Horizontal: WGS 1984 Zona o Huso Horario: 17 Sur

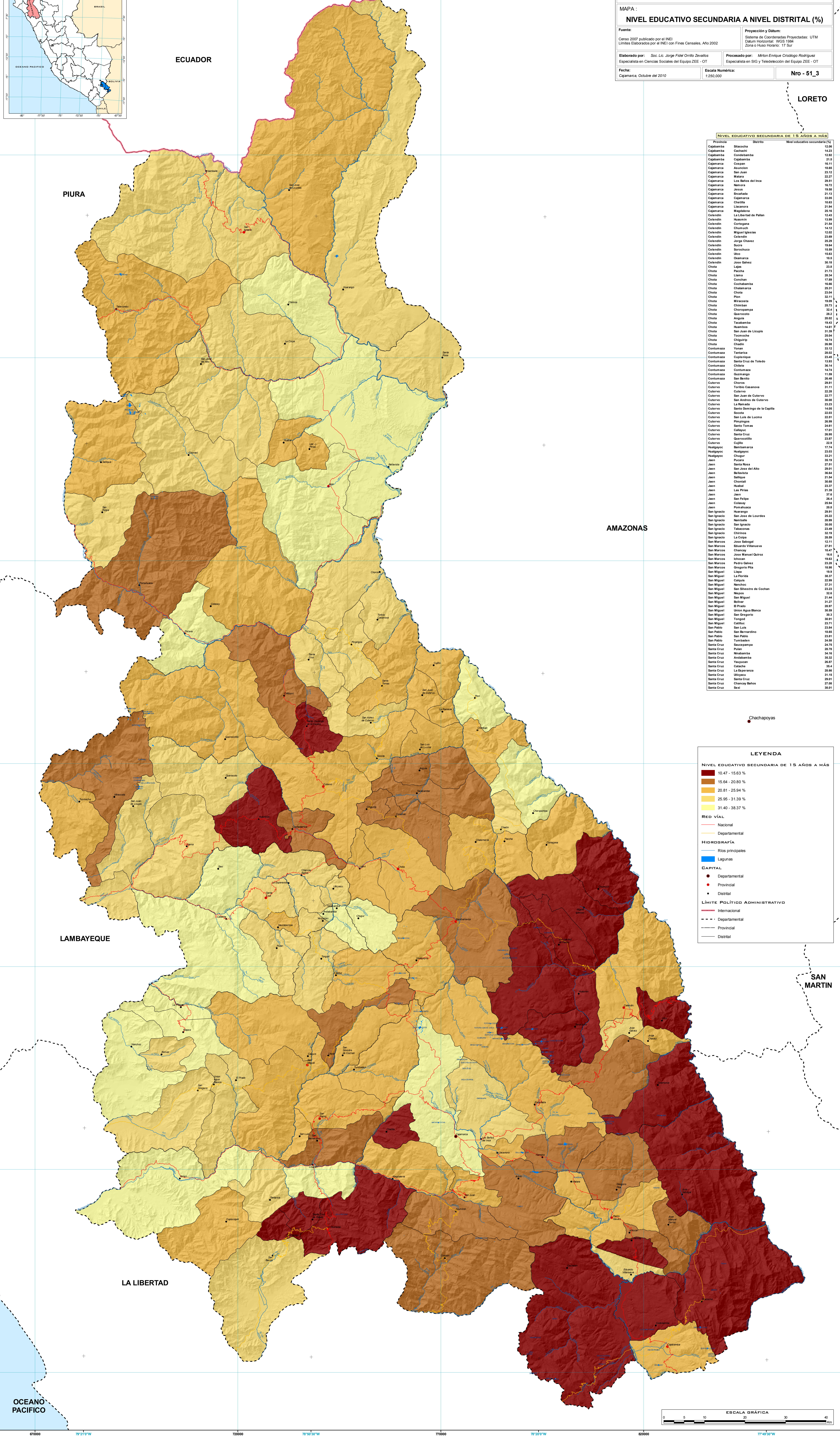
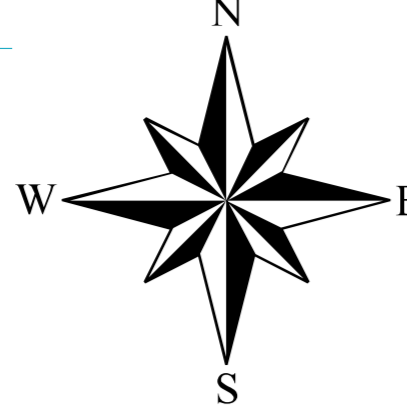
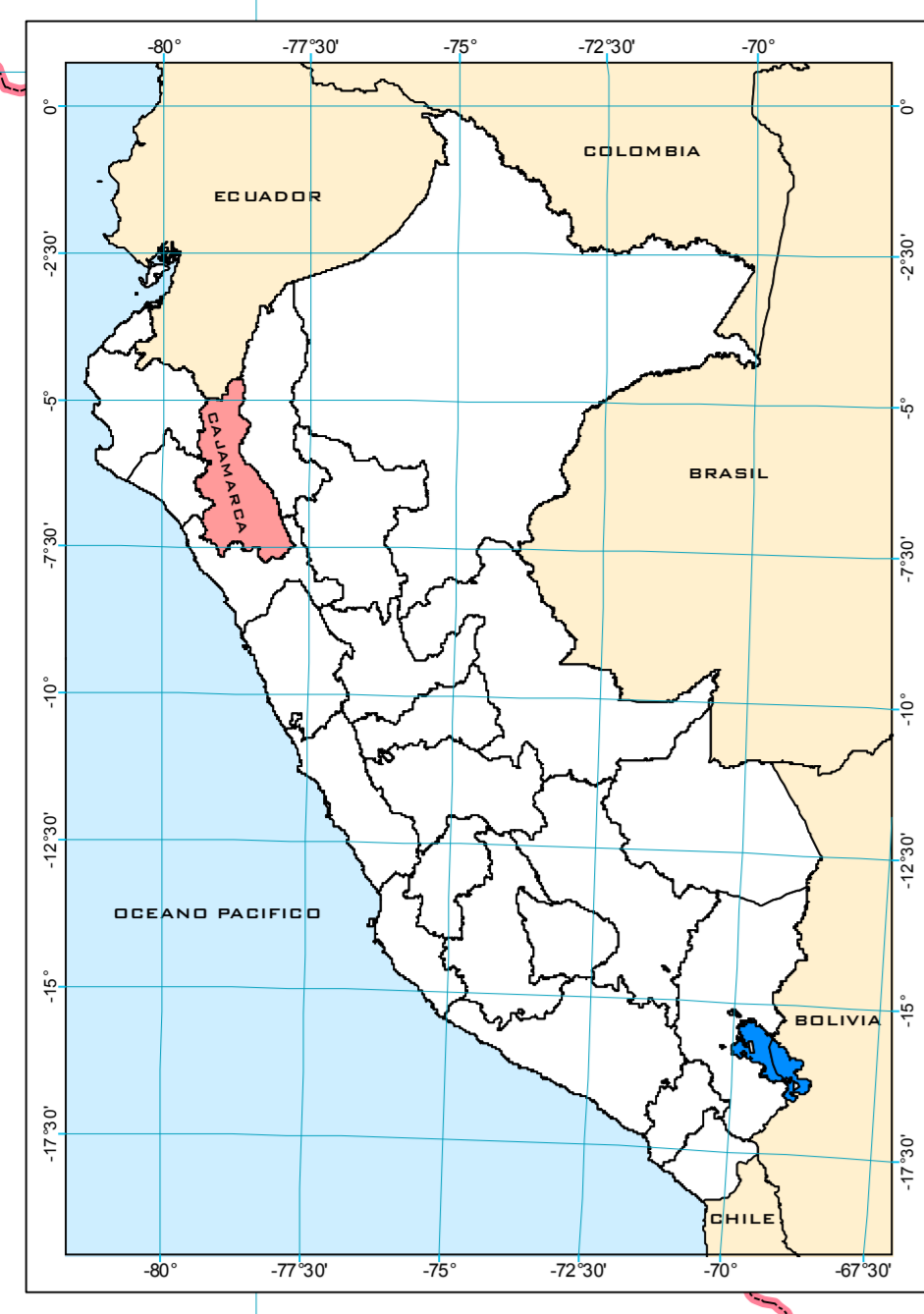
Elaborado por: Soc. Lic. Jorge Fidel Ordoñez Zevallos Especialista en Ciencias Sociales del Equipo ZEE - OT

Procesado por: Milton Enrique Córdova Rodríguez Especialista en SIG y Teledetección del Equipo ZEE - OT

Fecha: Cajamarca, Octubre del 2010

Escala Numérica: 1:250.000

Nro - 51_3



NIVEL EDUCATIVO SECUNDARIA DE 15 AÑOS A MÁS

Provincia	Distrito	Nivel educativo secundaria (%)
Cajamarca	Bitcocha	12.96
Cajamarca	Cachochi	14.20
Cajamarca	Cocobamba	12.82
Cajamarca	Cajabamba	21.5
Cajamarca	Cosapen	16.91
Cajamarca	Asunción	18.66
Cajamarca	San Juan	25.52
Cajamarca	Matara	22.27
Cajamarca	Los Baños de Inca	28.81
Cajamarca	Namora	16.72
Cajamarca	Jaxa	19.89
Cajamarca	Encabada	21.11
Cajamarca	Cajamarca	33.05
Cajamarca	Chusilla	16.83
Cajamarca	Liscanay	21.94
Cajamarca	Magdalena	25.63
Celendin	La Libertad de Patate	12.43
Celendin	Namachi	13.88
Celendin	Cortegana	21.54
Celendin	Chumoshi	14.12
Celendin	Miguel Velásquez	12.82
Celendin	Celendin	23.69
Celendin	Jorge Chavez	26.29
Celendin	Sucra	19.64
Celendin	Sonzobuco	15.28
Celendin	Uco	16.83
Celendin	Obancayo	16.9
Celendin	Josa Galvez	26.18
Chota	Lago	29.8
Chota	Pachica	21.23
Chota	Lima	26.34
Chota	Cochan	17.89
Chota	Cochabamba	16.66
Chota	Chiamarra	25.31
Chota	Chota	23.04
Chota	Plon	22.11
Chota	Miraflores	19.89
Chota	Chimban	25.73
Chota	Choropampa	22.4
Chota	Quercocoto	28.2
Chota	Angulo	20.42
Chota	Tocabamba	19.43
Chota	Huambos	14.61
Chota	San Juan de Lúpez	21.28
Chota	Toconche	26.64
Chota	Chigüilo	18.24
Chota	Chadin	26.98
Chota	Tosca	23.2
Contumaza	Tanarica	28.82
Contumaza	Santa Cruz de Toledo	13.93
Contumaza	Cibola	36.14
Contumaza	Contumaza	14.24
Contumaza	Quimango	11.99
Contumaza	San Benito	26.46
Culervo	Chocra	29.81
Culervo	Tarico Casanave	21.81
Culervo	Culervo	22.28
Culervo	San Juan de Culervo	22.71
Culervo	San Andrés de Culervo	26.68
Culervo	La Romana	23.23
Culervo	Santa Dominga de la Capilla	14.66
Culervo	Socota	22.83
Culervo	San Luis de Luama	22.81
Culervo	Pimpingos	26.99
Culervo	Santa Tomas	17.61
Culervo	Caltaya	26.86
Culervo	Santa Cruz	26.86
Culervo	Quecochillo	22.9
Culervo	Cuglio	22.9
Huálgayoc	Bambamarca	17.24
Huálgayoc	Huálgayoc	23.93
Huálgayoc	Chaper	32.21
Jaen	Pucara	35.19
Jaen	Santa Rosa	27.81
Jaen	San Jose del Alto	28.81
Jaen	Beltrán	36.64
Jaen	Selloco	21.64
Jaen	Chontal	30.88
Jaen	Hualí	22.27
Jaen	Las Pirias	21.29
Jaen	Jaen	27.28
Jaen	San Felipe	25.4
Jaen	Colmay	25.84
Jaen	Pomabucaca	26.8
San Ignacio	Huamanga	29.91
San Ignacio	San Jose de Lourdes	25.22
San Ignacio	Namhata	26.99
San Ignacio	San Ignacio	28.46
San Ignacio	Tabacones	23.49
San Ignacio	Chirinos	32.19
San Ignacio	La Cigra	28.89
San Marcos	Josa Sebogal	12.11
San Marcos	Eduardo Villaverde	27.81
San Marcos	Charcoy	16.47
San Marcos	Josa Manuel Galvez	16.8
San Marcos	Iñabani	19.63
San Marcos	Puerto Obispo	23.24
San Marcos	Orgerio Piza	18.28
San Miguel	Lliza	19.9
San Miguel	La Florida	38.27
San Miguel	Casali	22.99
San Miguel	Nanchico	37.21
San Miguel	San Silvestre de Cochán	23.23
San Miguel	Meara	22.8
San Miguel	San Miguel	21.44
San Miguel	Bolivar	31.27
San Miguel	El Prado	28.27
San Miguel	Union Agua Blanca	30.89
San Miguel	San Gregorio	26.3
San Miguel	Tongopú	30.91
San Miguel	Catoc	22.71
San Pablo	San Luis	23.84
San Pablo	San Bernardino	18.88
San Pablo	San Pablo	23.81
San Pablo	Tumbadon	24.89
San Pablo	Sonopampa	24.29
Santa Cruz	Polon	28.78
Santa Cruz	Makabamba	34.64
Santa Cruz	Andabamba	36.32
Santa Cruz	Tayocan	26.87
Santa Cruz	Catache	35.4
Santa Cruz	La Esperanza	28.66
Santa Cruz	Mocoy	21.16
Santa Cruz	Santa Cruz	29.61
Santa Cruz	Chacay Bahu	27.88
Santa Cruz	Sexi	38.81

LEYENDA

NIVEL EDUCATIVO SECUNDARIA DE 15 AÑOS A MÁS

- 10.47 - 15.63 %
- 15.64 - 20.80 %
- 20.81 - 25.94 %
- 25.95 - 31.30 %
- 31.40 - 38.37 %

RED VIAL

- Nacional
- Departamental

HIDROGRAFIA

- Rios principales
- Lagunas

CAPITAL

- Departamental
- Provincial
- Distrital

LÍMITE POLÍTICO ADMINISTRATIVO

- Internacional
- Departamental
- Provincial
- Distrital

