

MAPA DE SERVICIOS A LA POBLACIÓN A NIVEL DISTRITAL

GOBIERNO REGIONAL DE CAJAMARCA
 GERENCIA REGIONAL DE PLANEAMIENTO PRESUPUESTO Y ACONDICIONAMIENTO TERRITORIAL
 SUB GERENCIA DE ACONDICIONAMIENTO TERRITORIAL

Proyecto: **ORDENAMIENTO TERRITORIAL DE LA REGIÓN CAJAMARCA ZONIFICACIÓN ECONÓMICA Y ECOLÓGICA**

MAPA: **SERVICIO DE AGUA - PILÓN**

Fuente: Censo 2007 publicado por el INEI
 Límites Elaborados por el INEI con Fines Censales, Año 2002

Proyección y Datum: Sistema de Coordenadas Proyectadas: UTM
 Datum Horizontal: WGS 1984
 Zona o Huso Horario: 17 Sur

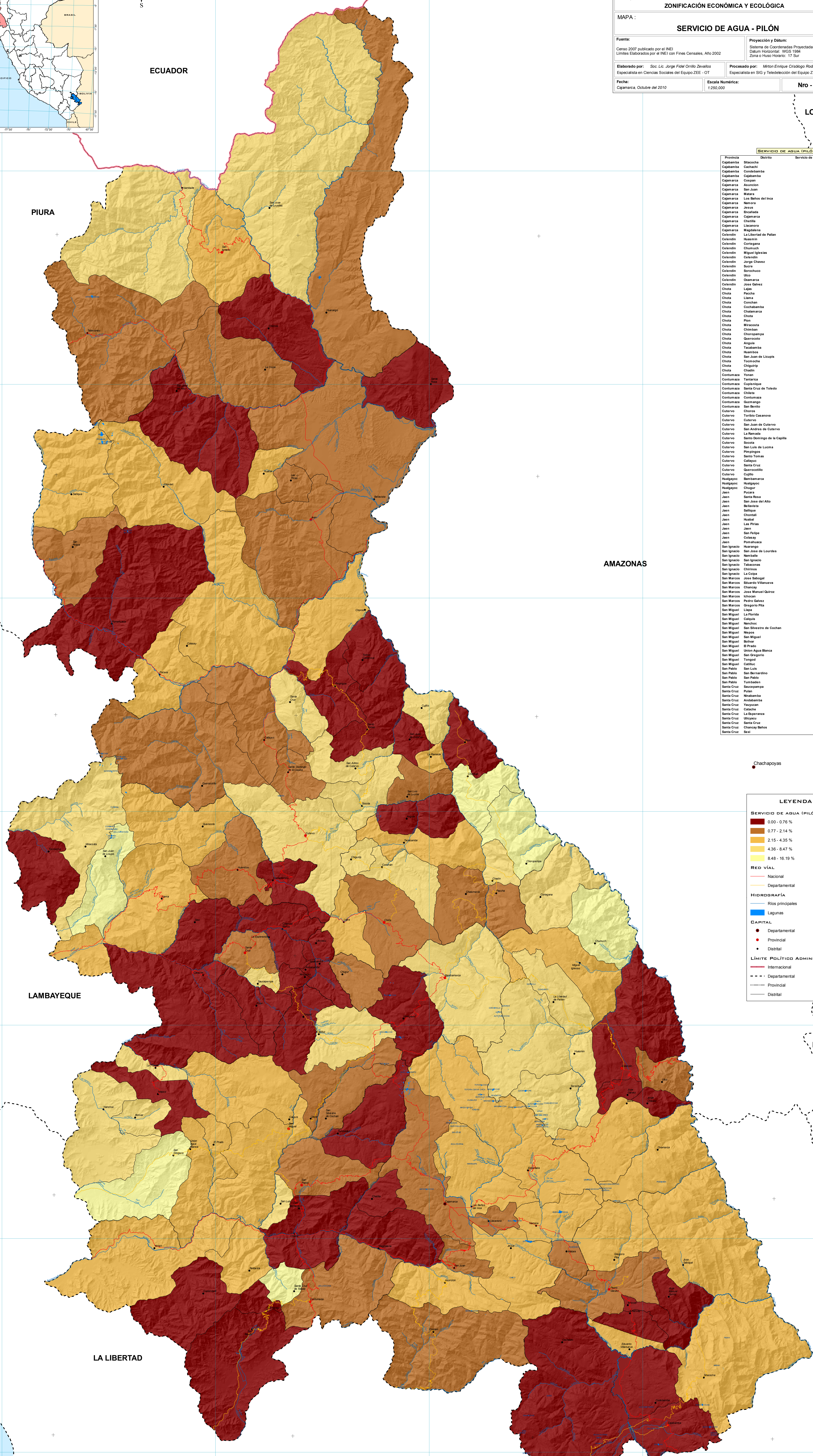
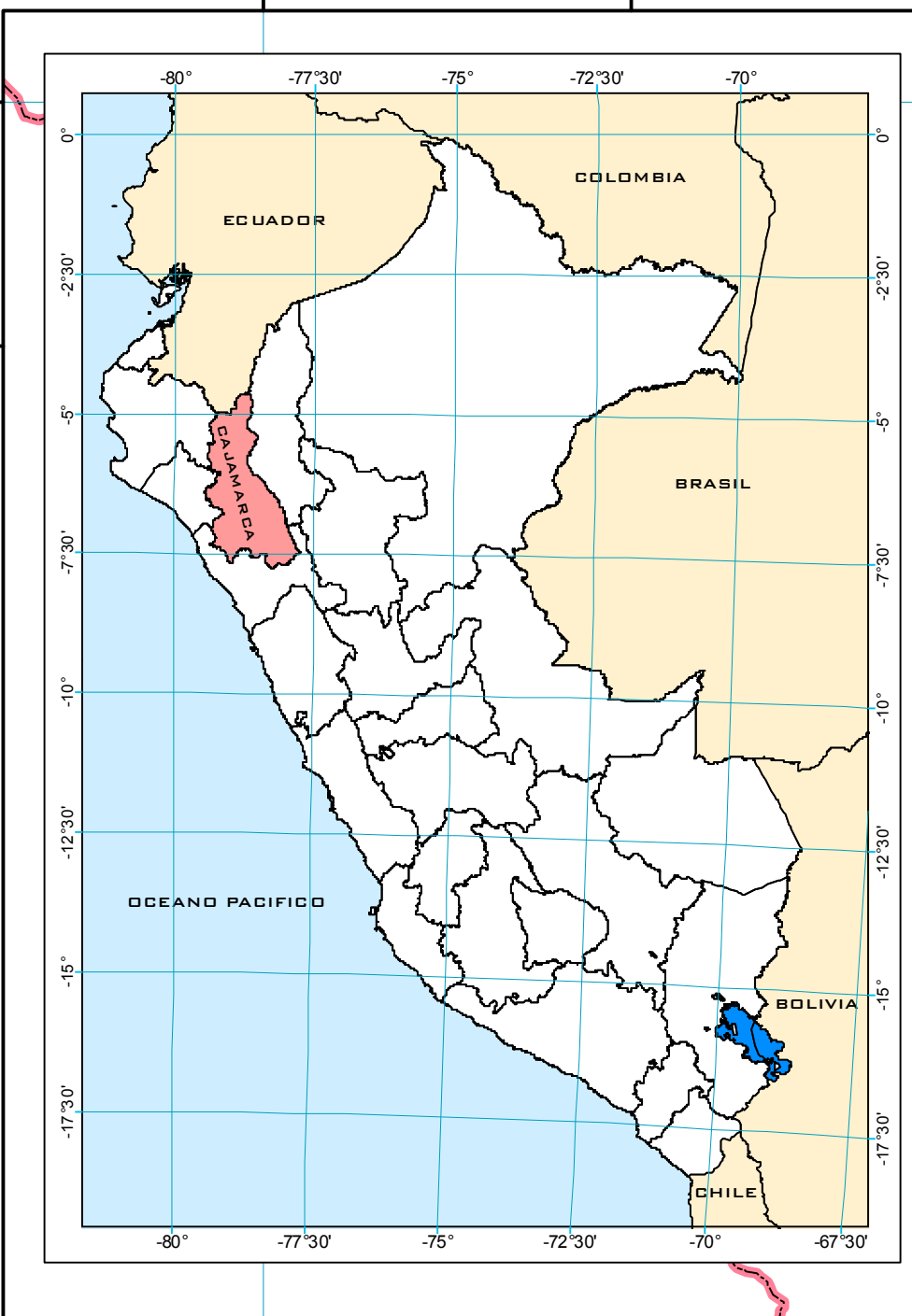
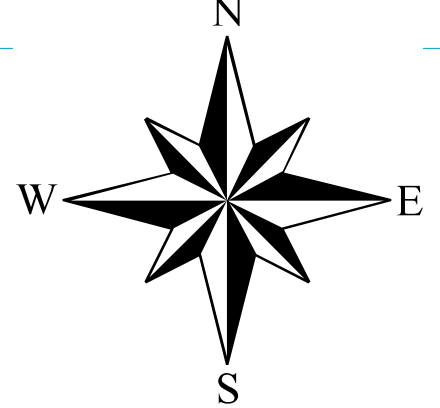
Elaborado por: Soc. Lic. Jorge Fidel Orvillo Zevallos
 Especialista en Ciencias Sociales del Equipo ZEE - OT

Procesado por: Milton Enrique Córdova Rodríguez
 Especialista en SIG y Teledetección del Equipo ZEE - OT

Fecha: Cajamarca, Octubre del 2010

Escala Numérica: 1:250.000

Nro - 52_3



SERVICIO DE AGUA (PILÓN)

Provincia	Distrito	Servicio de agua - pión (%)
Cajamarca	Blanca	2.26
Cajamarca	Cacheshi	0.36
Cajamarca	Cosabamba	0.37
Cajamarca	Cajamarca	0.44
Cajamarca	Cospan	1.04
Cajamarca	Assunión	2.63
Cajamarca	San Juan	1.06
Cajamarca	Mata	1.62
Cajamarca	Los Nietos del Inca	3.82
Cajamarca	Ninora	2.46
Cajamarca	Jesus	3.65
Cajamarca	Ricobamba	3.13
Cajamarca	Cajamarca	1.98
Cajamarca	Casta	0.21
Cajamarca	Licancora	1.58
Cajamarca	Megavaca	0.54
Cajamarca	LA Libertad de Pallas	4.87
Cajamarca	Asasim	0.56
Cajamarca	Cortajada	4.77
Cajamarca	Chumuc	16.19
Cajamarca	Miguel Iglesias	3.49
Cajamarca	Cajamarca	0.64
Cajamarca	Jorge Chavez	0
Cajamarca	Sucre	3.31
Cajamarca	Sarabuco	8.46
Cajamarca	Uco	0.92
Cajamarca	Quaraca	3.96
Cajamarca	Jose Galvez	0.27
Chota	Lago	2.69
Chota	Pachá	0.88
Chota	Lima	2.71
Chota	Concha	6.19
Chota	Cochabamba	0.42
Chota	Chabamba	1.62
Chota	Chota	1.62
Chota	Pion	0
Chota	Miracosta	6.61
Chota	Chimban	11.09
Chota	Choropampa	13.41
Chota	Quercocoto	2.34
Chota	Alpaca	1.61
Chota	Tucabamba	2.98
Chota	Huambos	2.14
Chota	San Juan de Licupis	15.87
Chota	Tocochi	0
Chota	Chigripa	8.4
Chota	Chadin	6.68
Comanza	Toma	2
Comanza	Tanterica	4.35
Comanza	Cupiriqui	0.72
Comanza	Santa Cruz de Toledo	1.27
Comanza	Chitá	0.66
Comanza	Comanza	1.78
Comanza	Quirango	0
Comanza	San Benito	0
Cutervo	Choros	2.8
Cutervo	Tortosa Casanova	0
Cutervo	Cutervo	4.98
Cutervo	San Juan de Cutervo	0
Cutervo	San Andrés de Cutervo	6.69
Cutervo	La Ramada	2.91
Cutervo	Santa Domingo de la Capilla	0
Cutervo	Socota	5.77
Cutervo	San Luis de Luma	1.88
Cutervo	Pempinga	0.14
Cutervo	Santa Tomas	0.62
Cutervo	Callac	1.21
Cutervo	Santa Cruz	4.96
Cutervo	Quercocotillo	1.66
Cutervo	Cujillo	7.18
Huálgoyoc	Banamarcá	0.58
Huálgoyoc	Huálgoyoc	0
Huálgoyoc	Chigra	1.61
Jain	Pucara	2.65
Jain	Santa Rosa	0.67
Jain	San José del Alto	0.26
Jain	Bellavista	1.27
Jain	Saltop	3.24
Jain	Chorrill	2.26
Jain	Hualta	2.46
Jain	Las Piras	1.18
Jain	Jain	1.38
Jain	San Felipe	1.26
Jain	Coltay	2.25
Jain	Pomahuasi	0
San Ignacio	Huarango	1.47
San Ignacio	San José de Lourdes	8.47
San Ignacio	Namballe	5.51
San Ignacio	San Ignacio	3.71
San Ignacio	Tabacona	2.12
San Ignacio	Chivina	0.69
San Ignacio	La Capaja	1.61
San Marcos	Jose Salgado	3.91
San Marcos	Eduardo Villaverde	2.99
San Marcos	Chamray	0
San Marcos	Jose Manuel Quiroz	0.48
San Marcos	Inhacan	0.48
San Marcos	Pedro Gomez	0.86
San Marcos	Argemiro Piza	2.25
San Miguel	Llata	0.64
San Miguel	La Florida	6.03
San Miguel	Calquis	2.22
San Miguel	Nanchoc	6.96
San Miguel	San Silvestre de Cochán	1.4
San Miguel	Migra	0.64
San Miguel	San Miguel	3.66
San Miguel	Bolivar	7.27
San Miguel	El Prado	3.8
San Miguel	Union Agua Blanca	2.93
San Miguel	San Gregorio	11.28
San Miguel	Tongod	0.76
San Miguel	Catavi	5.89
San Pablo	San Luis	6.79
San Pablo	San Bernardino	0.16
San Pablo	San Pablo	1.67
San Pablo	Tumbaden	0
Santa Cruz	Sacabamba	5.26
Santa Cruz	Pulac	0
Santa Cruz	Mosambaca	0
Santa Cruz	Andabamba	0
Santa Cruz	Fraycán	0.26
Santa Cruz	Catache	0.48
Santa Cruz	La Esperanza	0
Santa Cruz	Moroy	0
Santa Cruz	Santa Cruz	1.63
Santa Cruz	Chunoy Belco	0
Santa Cruz	Sevi	0

LEYENDA

SERVICIO DE AGUA (PILÓN)

- 0.00 - 0.76 %
- 0.77 - 2.14 %
- 2.15 - 4.35 %
- 4.36 - 8.47 %
- 8.48 - 16.19 %

RED VIAL

- Nacional
- Departamental

HIDROGRAFIA

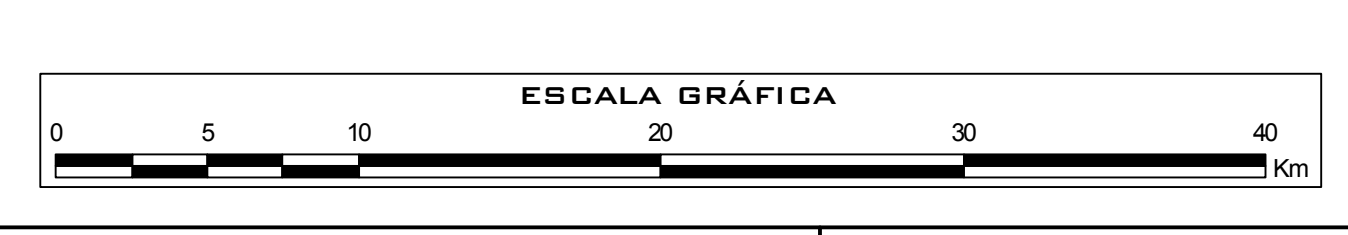
- Rios principales
- Lagunas

CAPITAL

- Departamental
- Provincial
- Distrital

LÍMITE POLÍTICO ADMINISTRATIVO

- Internacional
- Departamental
- Provincial
- Distrital



OCEANO PACIFICO