

MAPA DE INFRAESTRUCTURA DE TELECOMUNICACIONES

GOBIERNO REGIONAL DE CAJAMARCA
GERENCIA REGIONAL DE PLANEAMIENTO PRESUPUESTO Y ACONDICIONAMIENTO TERRITORIAL
SUB GERENCIA DE ACONDICIONAMIENTO TERRITORIAL

Proyecto: **ORDENAMIENTO TERRITORIAL DE LA REGION CAJAMARCA ZONIFICACION ECONOMICA Y ECOLOGICA**

MAPA: **SERVICIO DE TELEFONIA FIJA**

Fuente: Oficina de Estadística - MTC, Año 2008
Límites Elaborados por el INEI con Fines Censales, Año 2002

Proyección y Datum: Sistema de Coordenadas Proyectadas: UTM
Datum Horizontal: WGS 1984
Zona o Huso Horario: 17 Sur

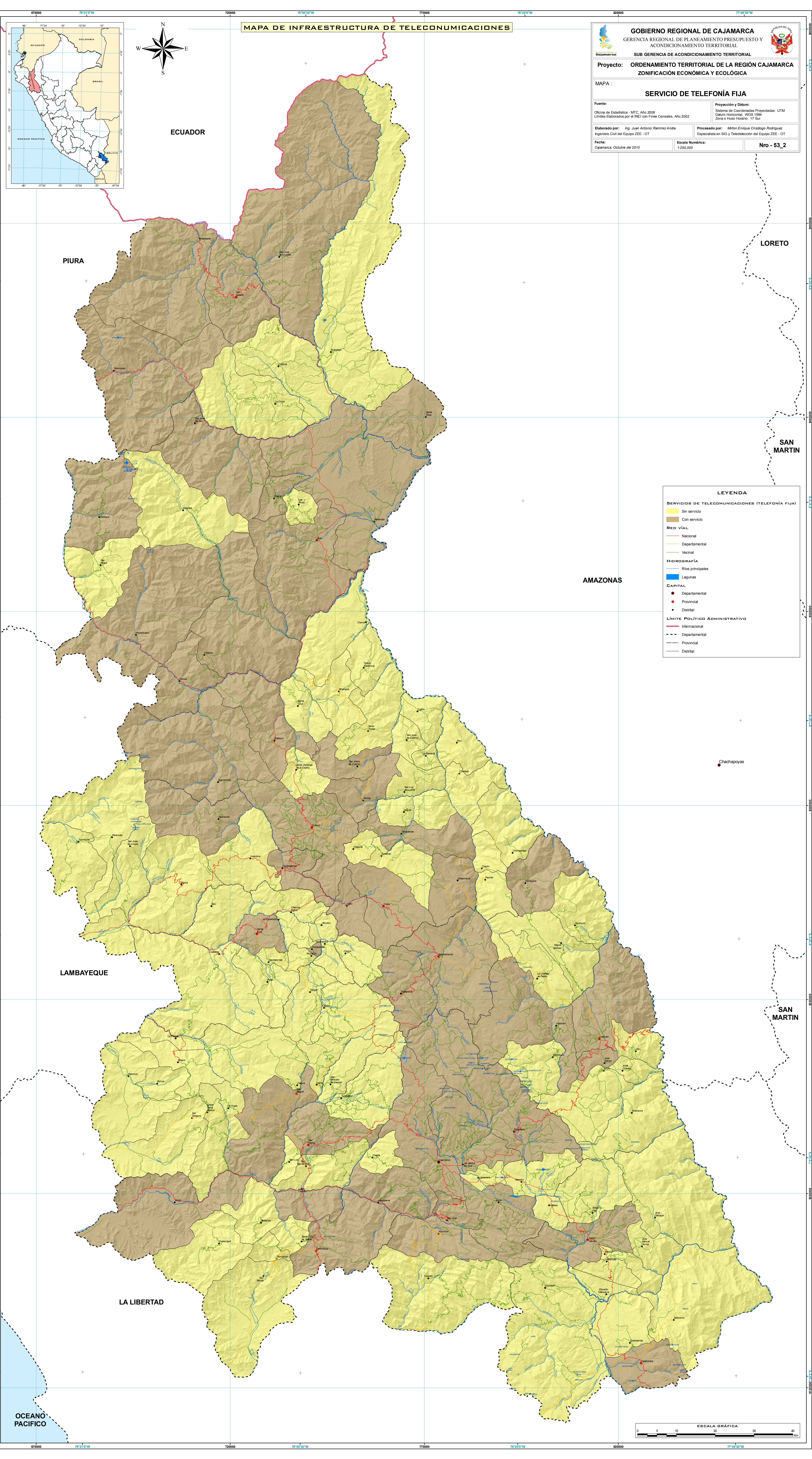
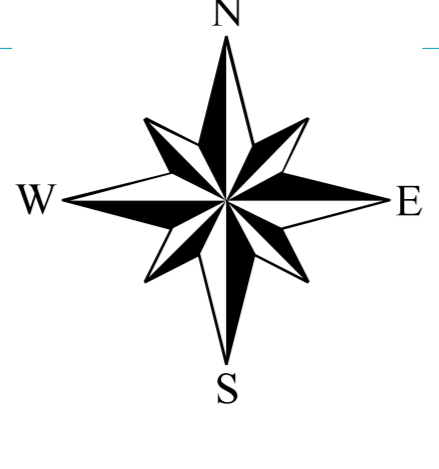
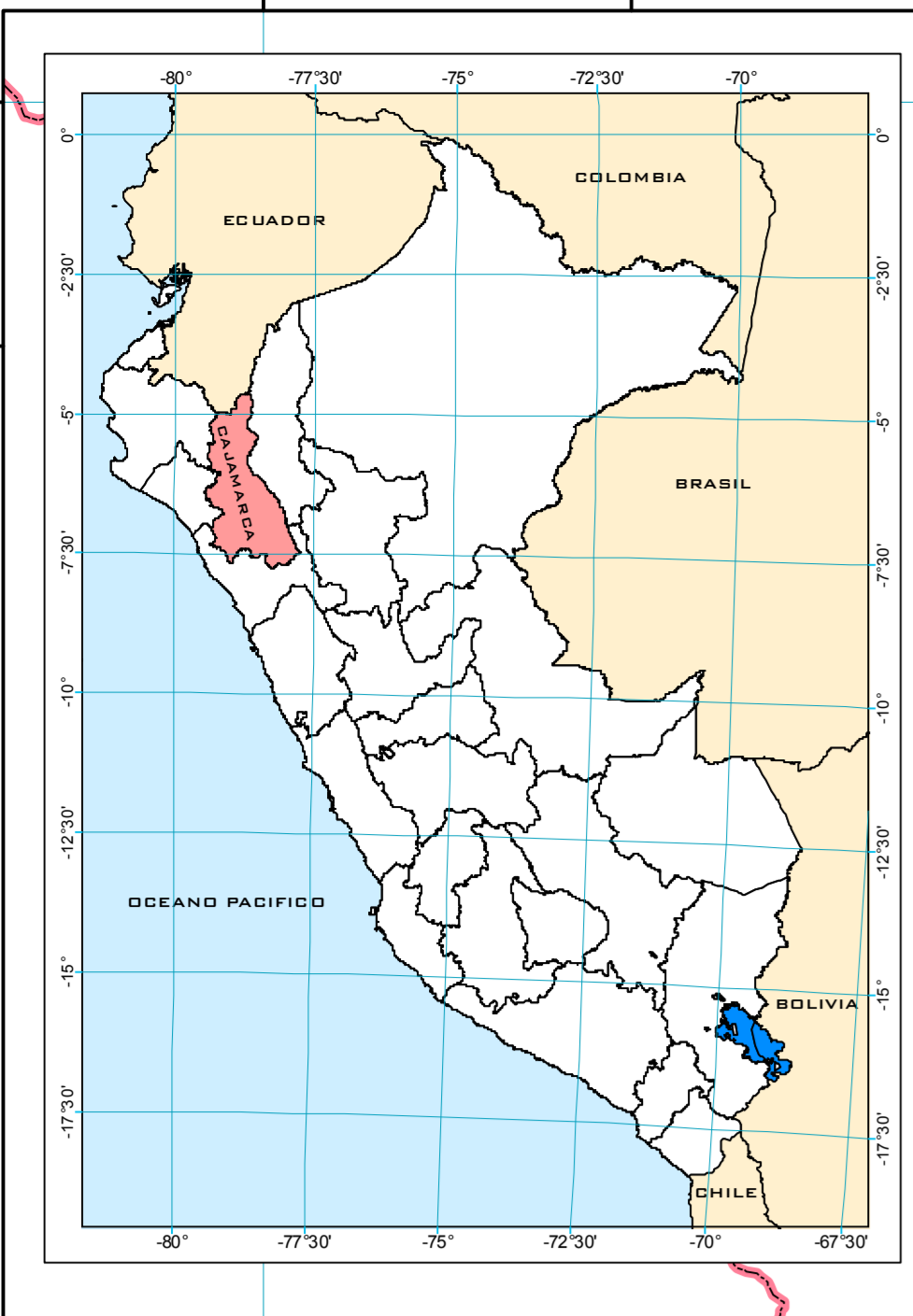
Elaborado por: Ing. Juan Antonio Ramírez Andía
Ingeniero Civil del Equipo ZEE - OT

Procesado por: Milton Enrique Crisólogo Rodríguez
Especialista en SIG y Teledetección del Equipo ZEE - OT

Fecha: Cajamarca, Octubre del 2010

Escala Numérica: 1:250,000

Nro - 53_2



LEYENDA

SERVICIOS DE TELECOMUNICACIONES (TELEFONIA FIJA)

- Sin servicio (Yellow)
- Con servicio (Brown)

RED VIAL

- Nacional (Red line)
- Departamental (Orange line)
- Vecinal (Green line)

HIIDROGRAFIA

- Rios principales (Blue line)
- Lagunas (Blue area)

CAPITAL

- Departamental (Red dot)
- Provincial (Orange dot)
- Distrital (Black dot)

LÍMITE POLÍTICO ADMINISTRATIVO

- Internacional (Thick red dashed line)
- Departamental (Thin red dashed line)
- Provincial (Thin orange dashed line)
- Distrital (Thin black dashed line)

