

MAPA DE POTENCIAL ACUÍCOLA

GOBIERNO REGIONAL DE CAJAMARCA
GERENCIA REGIONAL DE PLANEAMIENTO PRESUPUESTO Y ACONDICIONAMIENTO TERRITORIAL
SUB GERENCIA DE ACONDICIONAMIENTO TERRITORIAL

Proyecto: **ORDENAMIENTO TERRITORIAL DE LA REGIÓN CAJAMARCA ZONIFICACIÓN ECONÓMICA Y ECOLÓGICA**

MAPA: **POTENCIAL ACUÍCOLA**

Fuente: Dirección Regional de Producción
Datos de la ZEE - OT Cajamarca
Límites Elaborados por el INEI con Fines Censales, Año 2002

Proyección y Datum: Sistema de Coordenadas Proyectadas: UTM
Datum Horizontal: WGS 1984
Zona o Huso Horizontal: 17 Sur

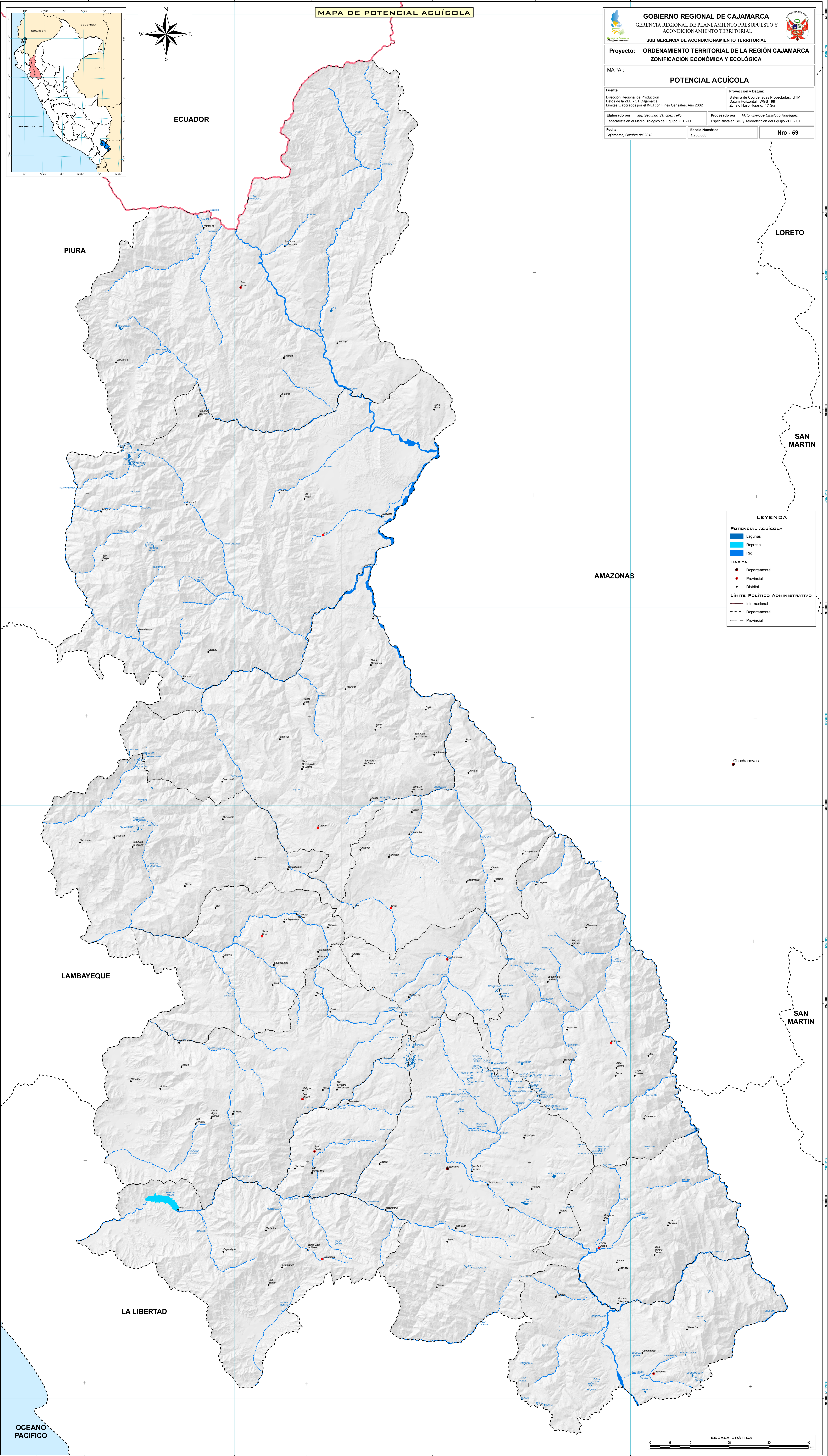
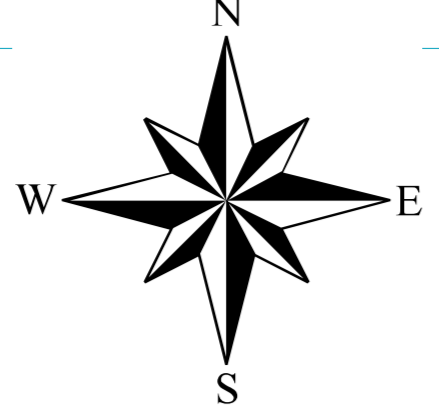
Elaborado por: Ing. Segundo Sánchez Tello
Especialista en el Medio Biológico del Equipo ZEE - OT

Procesado por: Milton Enrique Crisólogo Rodríguez
Especialista en SIG y Teledetección del Equipo ZEE - OT

Fecha: Cajamarca, Octubre del 2010

Escala Numérica: 1:250.000

Nro - 59



LEYENDA

POTENCIAL ACUÍCOLA

- Lagunas
- Represa
- Río

CAPITAL

- Departamental
- Provincial
- Distrital

LÍMITE POLÍTICO ADMINISTRATIVO

- Internacional
- Departamental
- Provincial

