

MAPA DE FLUJO DE PRODUCTOS Y MERCANCÍAS EN FUNCIÓN A NODOS DE DESARROLLO

GOBIERNO REGIONAL DE CAJAMARCA
 GERENCIA REGIONAL DE PLANEAMIENTO PRESUPUESTO Y ACONDICIONAMIENTO TERRITORIAL
 SUB GERENCIA DE ACONDICIONAMIENTO TERRITORIAL

Proyecto: ORDENAMIENTO TERRITORIAL DE LA REGIÓN CAJAMARCA ZONIFICACIÓN ECONÓMICA Y ECOLÓGICA

MAPA: FLUJO DE PRODUCTOS Y MERCANCÍAS EN FUNCIÓN A NODOS DE DESARROLLO

Fuente: Centros Poblados del Censo 2007 - INEI
 Red vial - MTC 2010
 Plan vial departamental - GORE Cajamarca 2011
 Límites Elaborados por el INEI con Fines Censales, Año 2002

Proyección y Datum: Sistema de Coordenadas Proyectadas: UTM
 Datum Horizontal: WGS 1984
 Zona o Huso Horario: 17 Sur

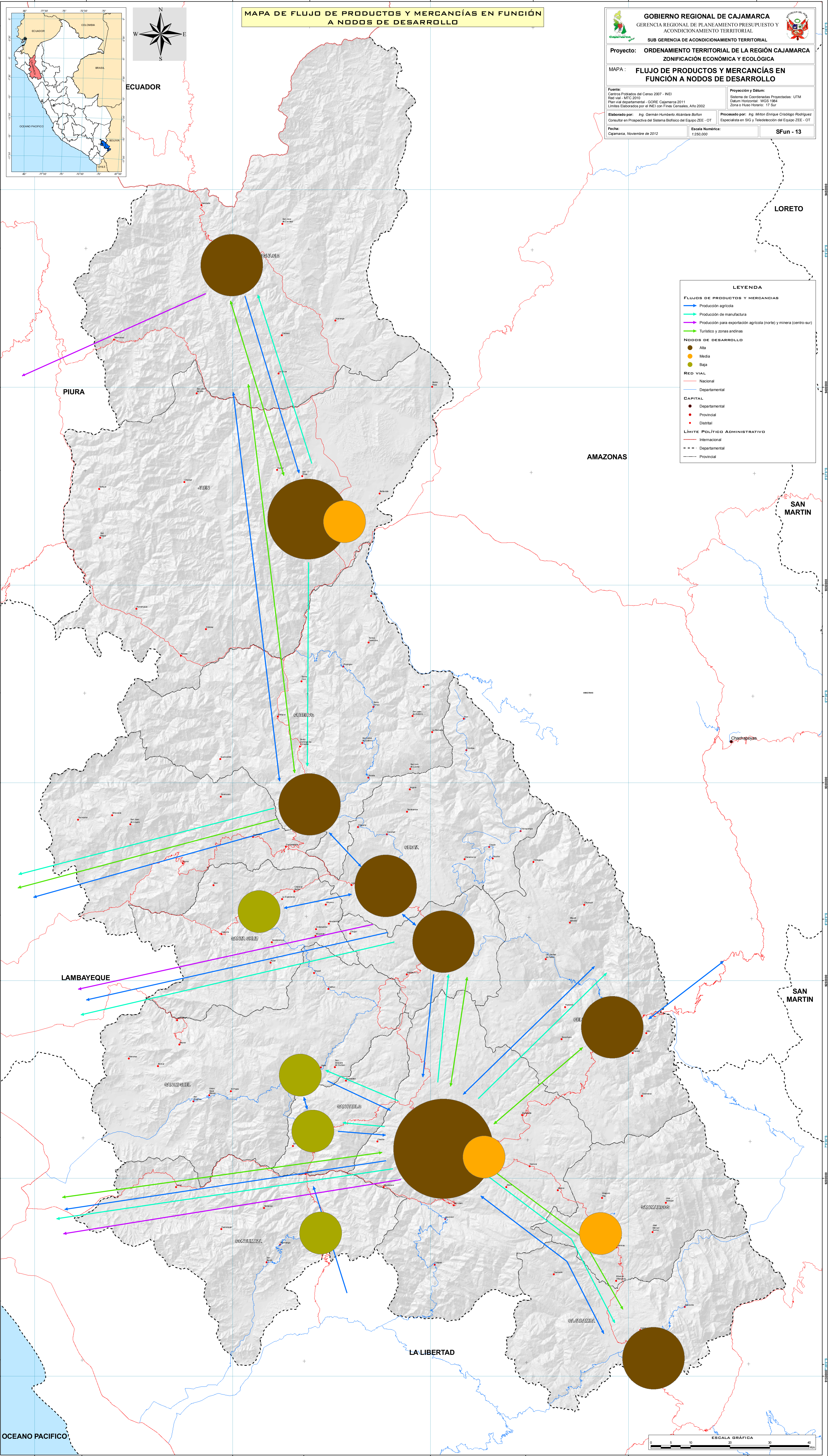
Elaborado por: Ing. Germán Humberto Alcántara Bofon
 Consultor en Prospectiva del Sistema Biofísico del Equipo ZEE - OT

Procesado por: Ing. Milton Enrique Criolago Rodríguez
 Especialista en SIG y Teledetección del Equipo ZEE - OT

Fecha: Cajamarca, Noviembre de 2012

Escala Numérica: 1:250.000

SFun - 13



LEYENDA

FLUJOS DE PRODUCTOS Y MERCANCÍAS

- Producción agrícola
- Producción de manufactura
- Producción para exportación agrícola (norte) y minera (centro-sur)
- Turístico y zonas andinas

NODOS DE DESARROLLO

- Alta
- Medio
- Baja

RED VIAL

- Nacional
- Departamental

CAPITAL

- Departamental
- Provincial
- Distrital

LÍMITE POLÍTICO ADMINISTRATIVO

- Internacional
- Departamental
- Provincial

