

MAPA DE INFRAESTRUCTURA VIAL SEGÚN PRIORIZACIÓN

GOBIERNO REGIONAL DE CAJAMARCA
 GERENCIA REGIONAL DE PLANEAMIENTO PRESUPUESTO Y ACONDICIONAMIENTO TERRITORIAL
 SUB GERENCIA DE ACONDICIONAMIENTO TERRITORIAL

Proyecto: ORDENAMIENTO TERRITORIAL DE LA REGIÓN CAJAMARCA ZONIFICACIÓN ECONÓMICA Y ECOLÓGICA

MAPA: INFRAESTRUCTURA VIAL SEGÚN PRIORIZACIÓN

Fuente: Centros Poblados del Censo 2007 - INEI
 Red vial - MTC 2010
 Plan Vial Departamental - GORE Cajamarca 2011
 Límites Elaborados por el INEI con Fines Censales, Año 2002

Proyección y Datum: Sistema de Coordenadas Proyectadas: UTM
 Datum Horizontal: WGS 1984
 Zona o Huso Horario: 17 Sur

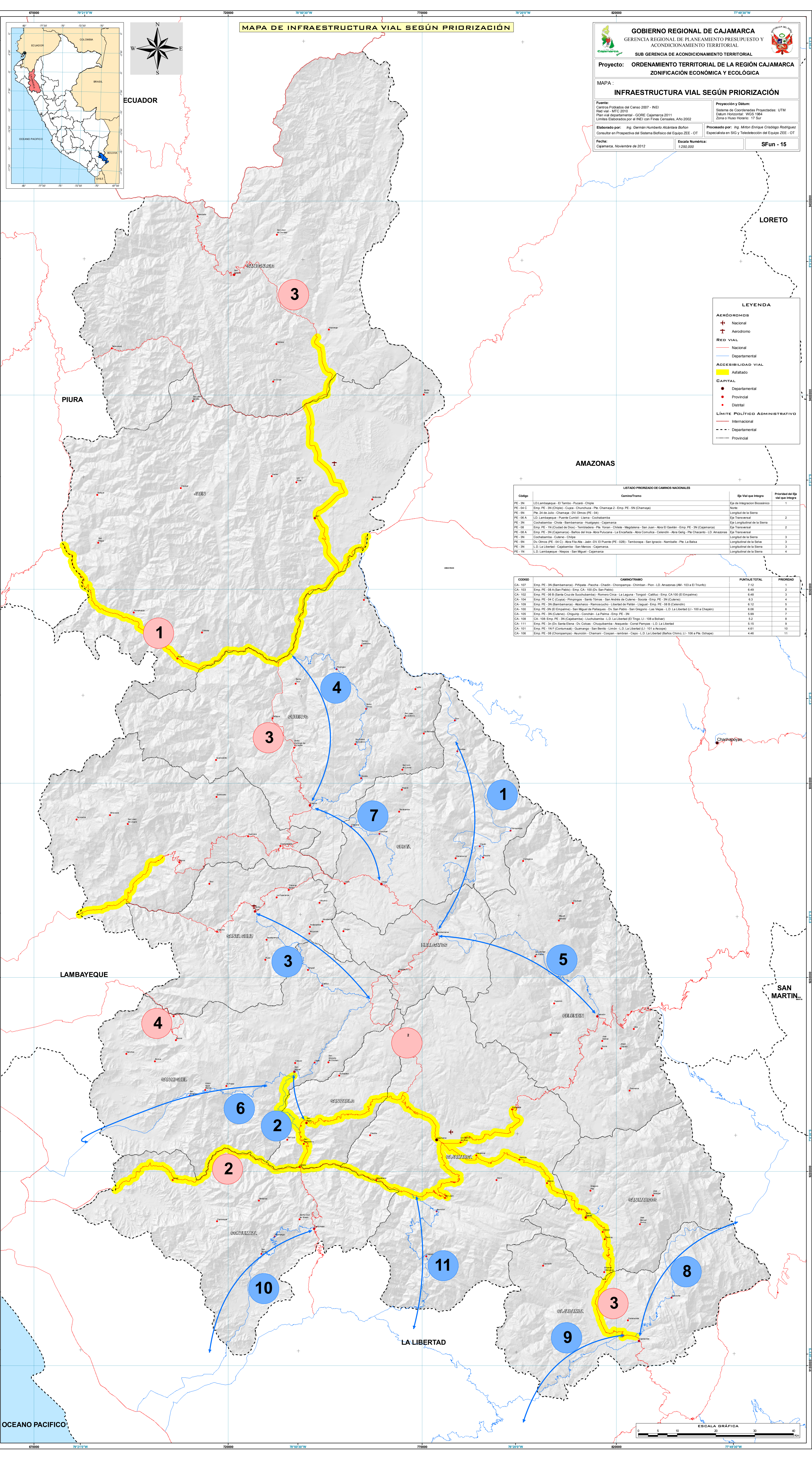
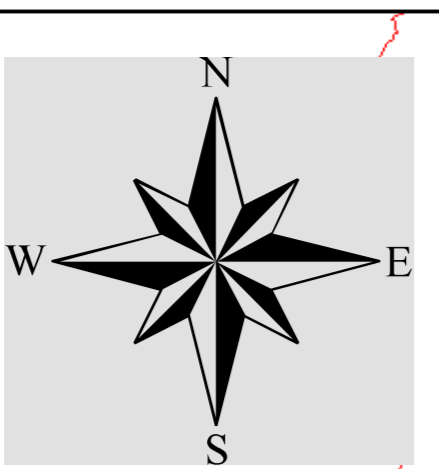
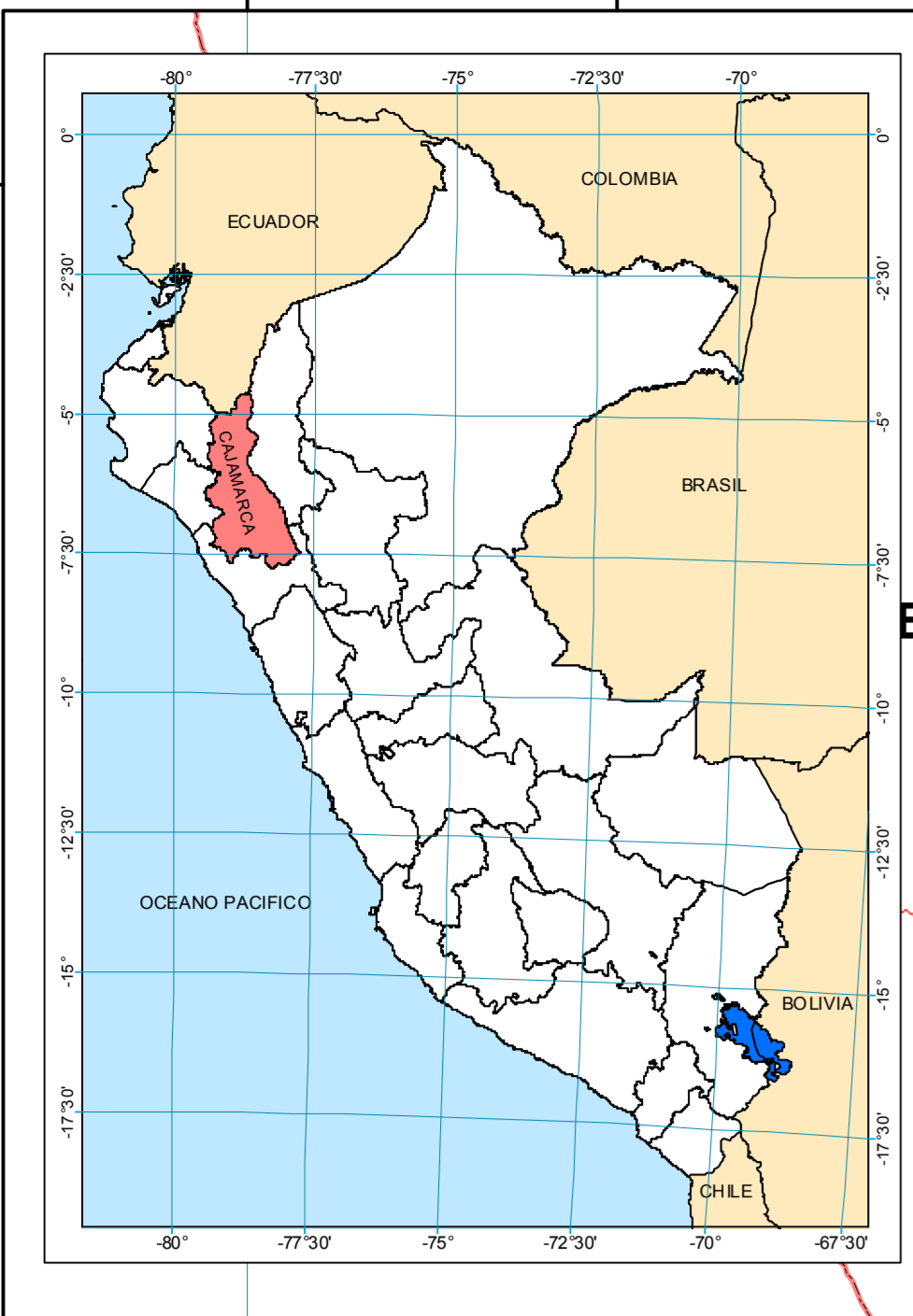
Elaborado por: Ing. Germán Humberto Alcántara Bofón
 Consultor en Prospectiva del Sistema Biofísico del Equipo ZEE - OT

Procesado por: Ing. Milton Enrique Criollo Rodríguez
 Especialista en SIG y Teledetección del Equipo ZEE - OT

Fecha: Cajamarca, Noviembre de 2012

Escala Numérica: 1:250,000

SFun - 15



LEYENDA

- AERÓDROMOS**
 - Nacional
 - Aerodromo
- RED VIAL**
 - Nacional
 - Departamental
- ACCESIBILIDAD VIAL**
 - Asfaltado
- CAPITAL**
 - Departamental
 - Provincial
 - Distrital
- LÍMITE POLÍTICO ADMINISTRATIVO**
 - Internacional
 - Departamental
 - Provincial

LISTADO PRIORIZADO DE CAMINOS NACIONALES

Código	Caminos/Tramo	Eje Vial que Integra	Prioridad del Eje Vial que Integra
PE - 3N	LD Lambayeque - El Tambo - Pucará - Chiple	Eje de Integración Bioeconómico Norte	1
PE - 84 C	Emp. PE - 3N (Chiple) - Cuyas - Churruhuaca - Pte. Chamaya 2 - Emp. PE - 3N (Chamaya)	Longitud de la Sierra	2
PE - 16N	Pte. 24 de Julio - Chamaya - DV Olmos (PE - 04)	Eje Transversal	2
PE - 05A	LD Lambayeque - Puente Cumbi - Llama - Cochabamba	Eje Longitudinal de la Sierra	2
PE - 3N	Cochabamba - Chota - Bambamarca - Huágaro - Cajamarca	Eje Transversal	2
PE - 05	Emp. PE - 1N (Ciudad de Dios) - Tambora - Pte. Yanay - Chile - Abogalena - San Juan - Aora El Gavilán - Emp. PE - 3N (Cajamarca)	Eje Transversal	2
PE - 05A	Emp. PE - 3N (Cajamarca) - Balco del Inca - Aora Pilvama - La Encarnada - Aora Comulca - Colendo - Aora Oello - Pte. Chacab - LD. Amazonas	Eje Transversal	3
PE - 3N	Cochabamba - Cutervo - Chiple	Longitud de la Sierra	3
PE - 16N	Dv Olmos (PE - 04 C) - Aora Pita Ma - Jazo - DV. El Puente (PE - 02B) - Tambora - San Ignacio - Namballe - Pte. La Balsa	Longitudinal de la Sierra	3
PE - 3N	LD La Libertad - Castañeda - San Marcos - Cajamarca	Longitudinal de la Sierra	3
PE - 1N	LD Lambayeque - Nepos - San Miguel - Cajamarca	Longitudinal de la Sierra	4

CODIGO	CAMINO/TRAMO	PUNTAJE TOTAL	PRIORIDAD
CA - 107	Emp. PE - 3N (Barrancas) - Píspaga - Picocha - Chash - Choropampa - Chibnan - Pion - LD. Amazonas (AM - 103 a El Trunfo)	7.12	1
CA - 103	Emp. PE - 1B (San Pablo) - Emp. CA - 100 (Dv. San Pablo)	6.49	2
CA - 102	Emp. PE - 05 B (Santa Cruz de Suchubamba) - Romero Circa - La Laguna - Tongod - Castuc - Emp. CA 100 (El Empalme)	6.48	3
CA - 104	Emp. PE - 04 C (Cuyas) - Pimpingo - Sento Tomas - San Andrés de Cutervo - Socoto - Emp. PE - 3N (Cutervo)	6.3	4
CA - 109	Emp. PE - 3N (Barrancas) - Abashua - Ramosayta - Libertad de Pablo - Ulagar - Emp. PE - 05 B (Cutervo)	6.12	5
CA - 100	Emp. PE - 3N (El Empalme) - San Miguel de Pallacay - Dv. San Pablo - San Gregorio - Las Vegas - LD. La Libertad (L1 - 100 a Chapián)	6.06	6
CA - 105	Emp. PE - 3N (Cutervo) - Chiquip - Conchan - La Palma - Emp. PE - 3N	5.99	7
CA - 108	CA - 106 Emp. PE - 3N (Cajamarca) - Luchubamba - LD. La Libertad (El Tiogo, L1 - 108 a Botana)	5.2	8
CA - 111	Emp. PE - 3N (Dv. Santa Elena - Dv. Cotac) - Chuquibambá - Araucata - Cona Pampas - LD. La Libertad	5.15	9
CA - 101	Emp. PE - 1N F (Condamani) - Guashingo - San Benito - Limón - LD. La Libertad (L1 - 101 a Acopipi)	4.81	10
CA - 106	Emp. PE - 05 (Choropampa) - Auquín - Chaman - Cuyas - Yampay - Copo - LD. La Libertad (Años Chino, L1 - 106 a Pte. Chape)	4.46	11

