

MAPA DE INFRAESTRUCTURA VIAL BÁSICA

GOBIERNO REGIONAL DE CAJAMARCA
GERENCIA REGIONAL DE PLANEAMIENTO PRESUPUESTO Y ACONDICIONAMIENTO TERRITORIAL
SUB GERENCIA DE ACONDICIONAMIENTO TERRITORIAL

Proyecto: **ORDENAMIENTO TERRITORIAL DE LA REGIÓN CAJAMARCA ZONIFICACIÓN ECONÓMICA Y ECOLÓGICA**

MAPA : **INFRAESTRUCTURA VIAL BÁSICA**

Fuente: Centros Poblados del Censo 2007 - INEI
Red vial - MTC 2010
Plan vial departamental - GORE Cajamarca 2011
Límites Elaborados por el INEI con Fines Censales, Año 2002

Proyección y Datum: Sistema de Coordenadas Proyectadas: UTM
Datum Horizontal: WGS 1984
Zona o Huso Horario: 17 Sur

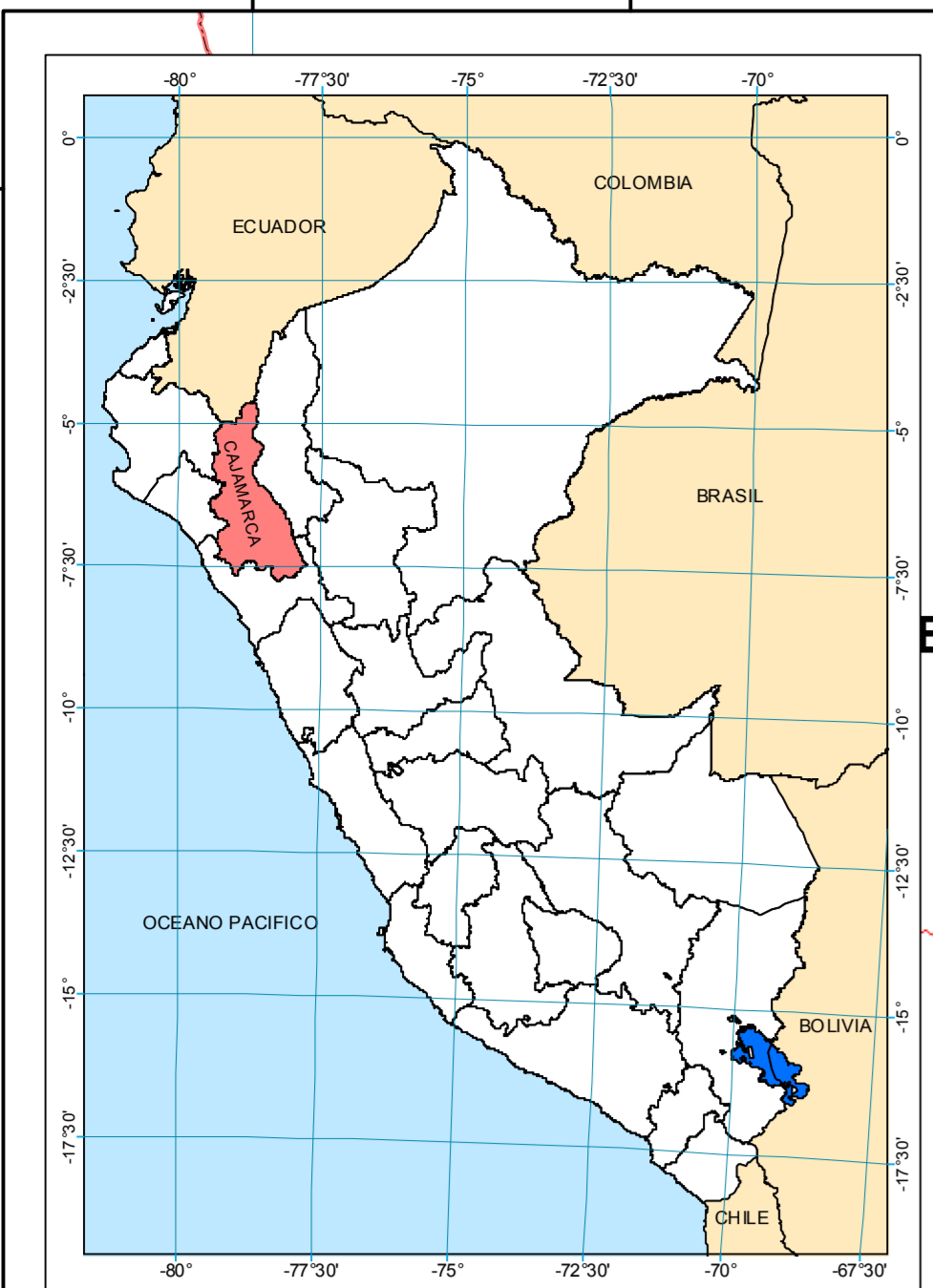
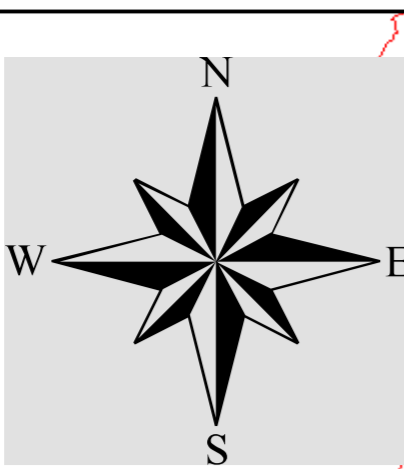
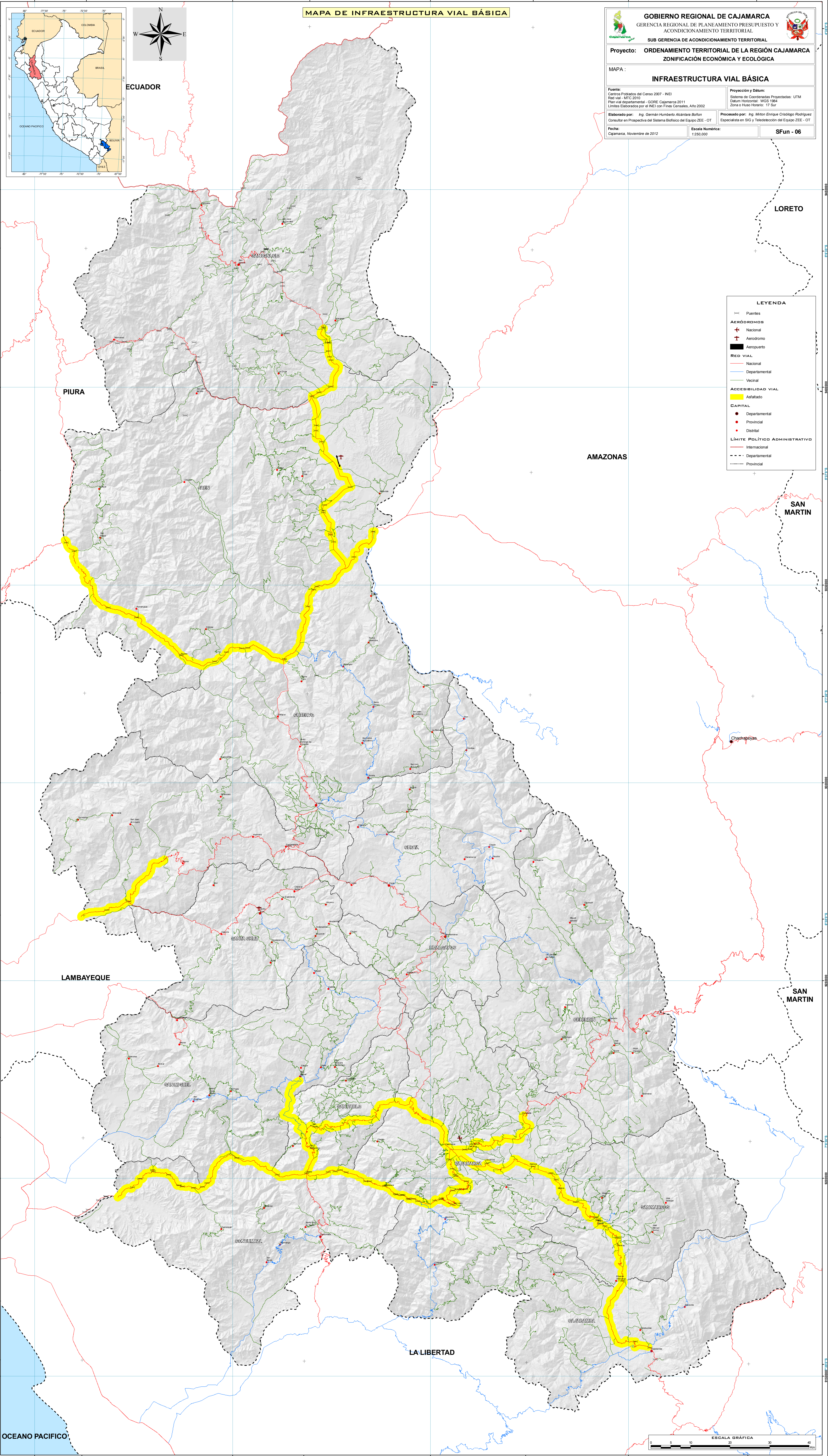
Elaborado por: Ing. Germán Humberto Alcántara Bofon
Consultor en Prospectiva del Sistema Biofísico del Equipo ZEE - OT

Procesado por: Ing. Milton Enrique Criolago Rodríguez
Especialista en SIG y Teledetección del Equipo ZEE - OT

Fecha: Cajamarca, Noviembre de 2012

Escala Numérica: 1:250.000

SFun - 06



LEYENDA

- Puentes
- AERÓDROMOS**
 - Nacional
 - Aeródromo
 - Aeropuerto
- RED VIAL**
 - Nacional
 - Departamental
 - Vечnal
- ACCESIBILIDAD VIAL**
 - Asfaltado
- CAPITAL**
 - Departamental
 - Provincial
 - Distrital
- LÍMITE POLÍTICO ADMINISTRATIVO**
 - Internacional
 - Departamental
 - Provincial

