

# MAPA DE CONECTIVIDAD BÁSICA DEL TRANSPORTE

**GOBIERNO REGIONAL DE CAJAMARCA**  
GERENCIA REGIONAL DE PLANEAMIENTO PRESUPUESTO Y ACONDICIONAMIENTO TERRITORIAL  
SUB GERENCIA DE ACONDICIONAMIENTO TERRITORIAL

Proyecto: **ORDENAMIENTO TERRITORIAL DE LA REGIÓN CAJAMARCA ZONIFICACIÓN ECONÓMICA Y ECOLÓGICA**

MAPA : **CONECTIVIDAD BÁSICA DEL TRANSPORTE**

Fuente: Centros Poblados del Censo 2007 - INEI  
Red vial - MTC 2010  
Plan vial departamental - GORE Cajamarca 2011  
Límites Elaborados por el INEI con Fines Censales, Año 2002

Elaborado por: Ing. Germán Humberto Alcántara Bofon  
Consultor en Prospectiva del Sistema Biofísico del Equipo ZEE - OT

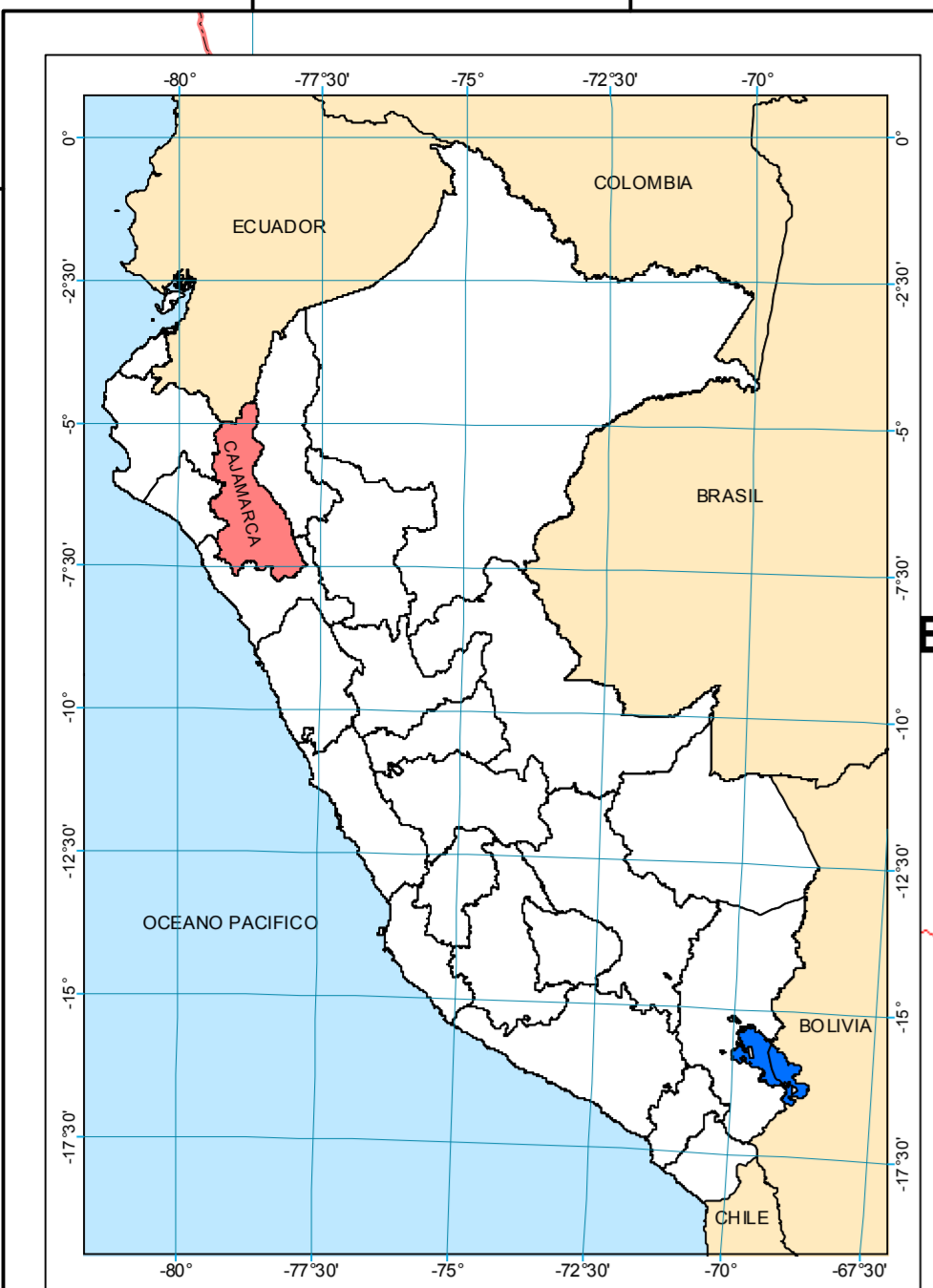
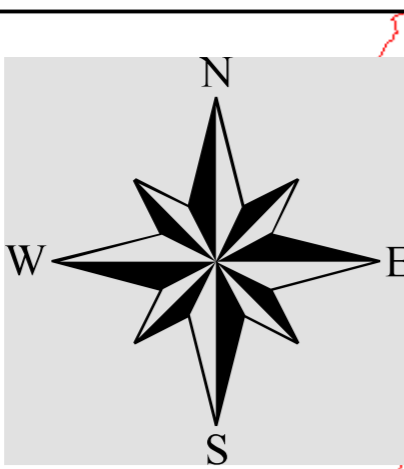
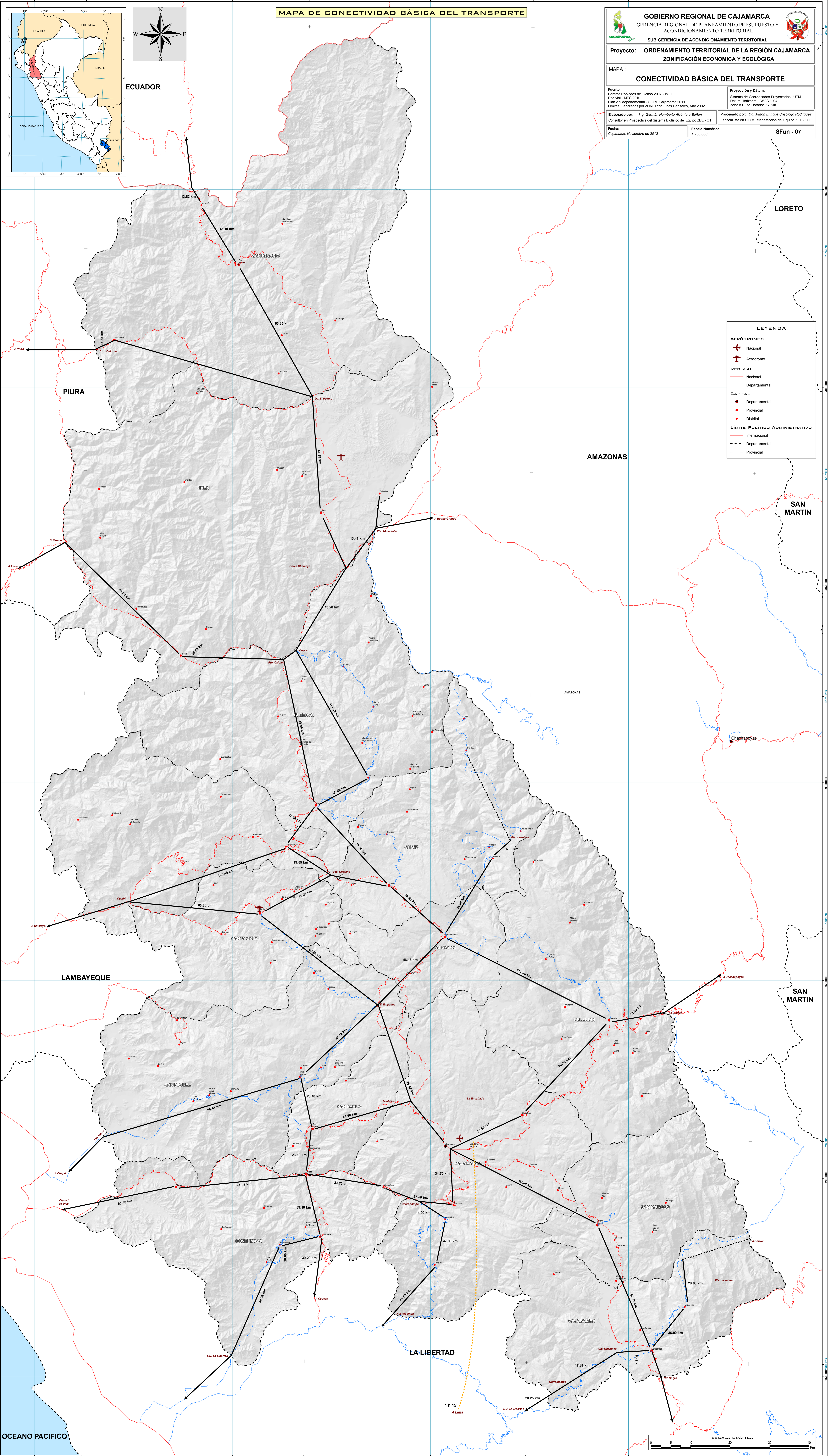
Proyección y Datum: Sistema de Coordenadas Proyectadas: UTM  
Datum Horizontal: WGS 1984  
Zona o Huso Horario: 17 Sur

Procesado por: Ing. Milton Enrique Criollo Rodríguez  
Especialista en SIG y Teledetección del Equipo ZEE - OT

Fecha: Cajamarca, Noviembre de 2012

Escala Numérica: 1:250,000

SFun - 07



**LEYENDA**

- AERÓDROMOS  
+ Nacional  
+ Aerodromo
- RED VIAL  
— Nacional  
— Departamental
- CAPITAL  
● Departamental  
● Provincial  
● Distrital
- LÍMITE POLÍTICO ADMINISTRATIVO  
- - - Internacional  
- - - Departamental  
- - - Provincial

