



GOBIERNO REGIONAL CAJAMARCA

GERENCIA REGIONAL DE PLANEAMIENTO PRESUPUESTO Y
ACONDICIONAMIENTO TERRITORIAL
SUBGERENCIA DE ACONDICIONAMIENTO TERRITORIAL



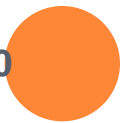
ZONIFICACION ECOLOGICA ECONOMICA-ORDENAMIENTO TERRITORIAL




SUB MODELO-VALOR PRODUCTIVO DE LOS RECURSOS NATURALES
RENOVABLES

Germán H. Alcántara Boñón

Cajamarca, agosto del 2010



I. Presentación

- Los Recursos Naturales tienen un alto valor productivo, por cuanto contribuyen al bienestar y desarrollo de las sociedades humanas; su uso racional fortalecerá la sostenibilidad de los mismos.
- Bajo esta concepción y en el marco de la ZEE, se ha estudiado los tipos de recursos naturales, cuya información procesada esta representada a través de la construcción de Sub Modelos, los mismos que están representados espacialmente por medio de mapas.
- En este caso, se presenta el Sub Modelo Valor Productivo de los Recursos Naturales Renovables. 

II. Marco Conceptual

Recursos naturales:

Son aquellos elementos proporcionados por la naturaleza sin intervención del hombre y que pueden ser aprovechados por el hombre para satisfacer sus necesidades.



Tipos de Recursos Naturales

De acuerdo a la disponibilidad en el tiempo, tasa de generación (o regeneración) y ritmo de uso o consumo se clasifican en renovables y no renovables



Recursos renovables:

Son aquellos cuya existencia no se agota con su utilización, debido a que vuelven a su estado original o se regeneran a una tasa mayor a la tasa con que los recursos renovables son disminuidos mediante su utilización.



Recursos no renovables:

Son aquellos que existen en cantidades fijas, no se regeneran, como el petróleo o el gas natural. Son un stock que disminuye con su utilización.



PROCESO DE ZONIFICACION ECOLOGICA ECONOMICA PARA EL ORDENAMIENTO TERRITORIAL REGION CAJAMARCA

ACTA DE TRABAJO DEL TALLER DE CONSTRUCCION DEL SUBMODELO VALOR PRODUCTIVO DE RRNN RENOVABLES

Siendo las 11:30 horas del día 26 de Marzo del 2010, en las instalaciones de la Escuela de Postgrado de la Universidad Nacional de Cajamarca, se reunieron los abajo firmantes, miembros de la Comisión Técnica Regional, representantes de Instituciones Públicas y Privadas y de la Sociedad Civil, manifestando lo siguiente:

Durante el taller desarrollado los días 25 y 26 de marzo del 2010, se ha realizado la construcción participativa del Submodelo de Valor Productivo de los Recursos Naturales Renovables de la Zonificación Ecológica y Económica de Cajamarca.

El día 25 de marzo se ha trabajado en dos grupos, uno de los cuales ha analizado el Submodelo de Potencial turístico, y el otro, los Submodelos de Potencial productivo agrario, acuícola, para crianza de camélidos, hidroenergético, hídrico y energético no convencional. Del análisis de los submodelos, se presentaron observaciones, recomendaciones y aportes, los cuales se expresan a continuación:

Grupo 1: Submodelos: potencial productivo agrario, potencial acuícola, potencial productivo para tierras de protección para cultivos y crianzas altoandinas, potencial hidroenergético, potencial hídrico, potencial energético no convencional.

1. En el sub modelo Potencial Productivo en Tierras de Protección para cultivos y crianzas altoandinas, se aprobó integrar: las tierras de protección (CUM), la ecorregión de Jalca más la ecorregión de Bosques Montanos de la Cordillera Occidental de los Andes (Ej. Granja Porcón) y pastos naturales (mapa de cobertura vegetal). Sin embargo, el Equipo Técnico evaluará la posible incorporación de otros ecosistemas con valor productivo en tierras de protección.
2. El potencial hídrico incorpora los sistemas de irrigación y las variables relacionadas con el potencial Hidroenergético: Sistema interconectado, red de transmisión menor, centrales hidroeléctricas en proyecto y en operación.
3. En el potencial hídrico se trabaja con la información que se dispone, se acuerda incorporar los resultados del Inventario Hídrico preliminar (Gerencia de Desarrollo Económico: Consultoría de Irrigaciones), además de la consultoría en Hidrología.
4. En la estructura del sub modelo de potencial acuicola se acordó incorporar la variable manantiales.

- Turismo tradicional: histórico-cultural
 - Turismo rural: agroturismo, ecoturismo, vivencial, aventura, aves
- La jerarquización de los recursos turísticos establece una escala del 1 al 4.
3. Se utilizará el inventario de recursos turísticos elaborado por el Gobierno Regional con apoyo del Proyecto Prodelica del 20 enero del 2006, categorizado con la metodología de MINCETUR (Resolución Ministerial N° 197-2006-MINCETUR/DE, 9 junio 2006).
 4. En el caso del turismo ornitológico, al no existir información en el inventario antes mencionado, se incorporará la información disponible de Birdlife, jerarquizado en base a la metodología del MINCETUR, si la hubiere para este tema, en caso contrario, el Equipo Técnico, definirá la metodología de clasificación.
 5. En el caso del agroturismo, al no existir información en el inventario antes mencionado, se analizará si existe información disponible, con evidencias comprobadas, para su análisis. Se jerarquizará en base a la metodología del MINCETUR, si la hubiere para este tema, en caso contrario, el Equipo Técnico, definirá la metodología de clasificación.
 6. Se analizarán los corredores turísticos en función a los recursos turísticos jerarquizados.
 7. Los recursos turísticos que no pertenecen a ningún corredor turístico del DIRCETUR, se analizarán en función de su jerarquía (Resolución Directoral N° 063-2007-MINCETUR-DE).

El día 26 de marzo se ha trabajado en plenaria, presentando la incorporación de algunas de las recomendaciones y aportes realizados el día anterior sobre los submodelos.

Como acuerdos finales, se recomienda al Equipo Técnico establecer reuniones de trabajo para complementar el submodelo de potencial turístico con especialistas de la Dirección Regional de Turismo, el Instituto Nacional de Cultura y otros especialistas o conocedores del tema.

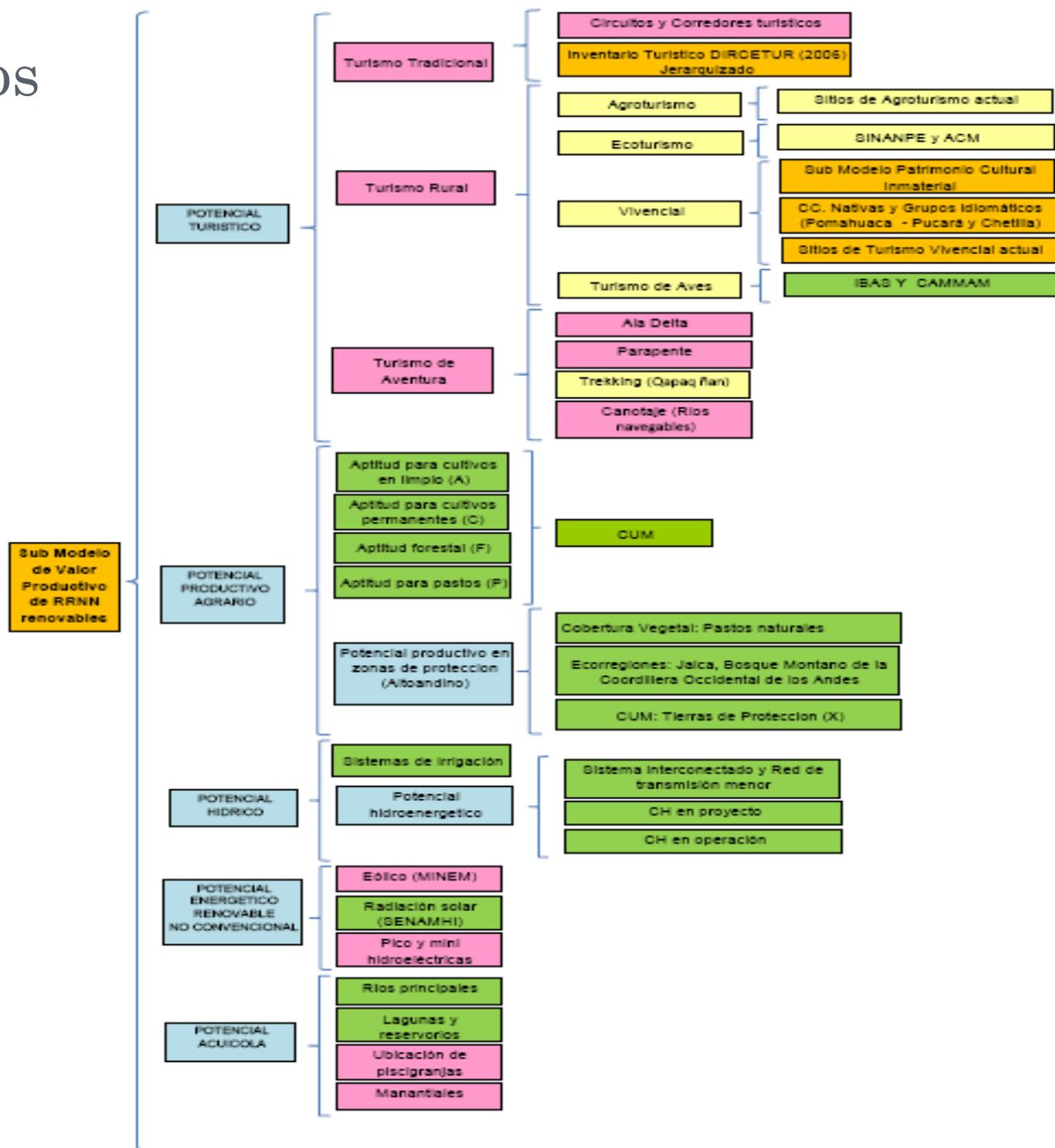
Así mismo, se establecerán reuniones con especialistas de instituciones para complementar el submodelo de potencial productivo en zonas de protección, como es el INIA para información sobre cultivos nativos, la Gerencia de Desarrollo Económico y el Sr. César Zamora para el potencial en zonas bajas, por ejemplo taya y el Grupo Norte para la crianza de camélidos sudamericanos.

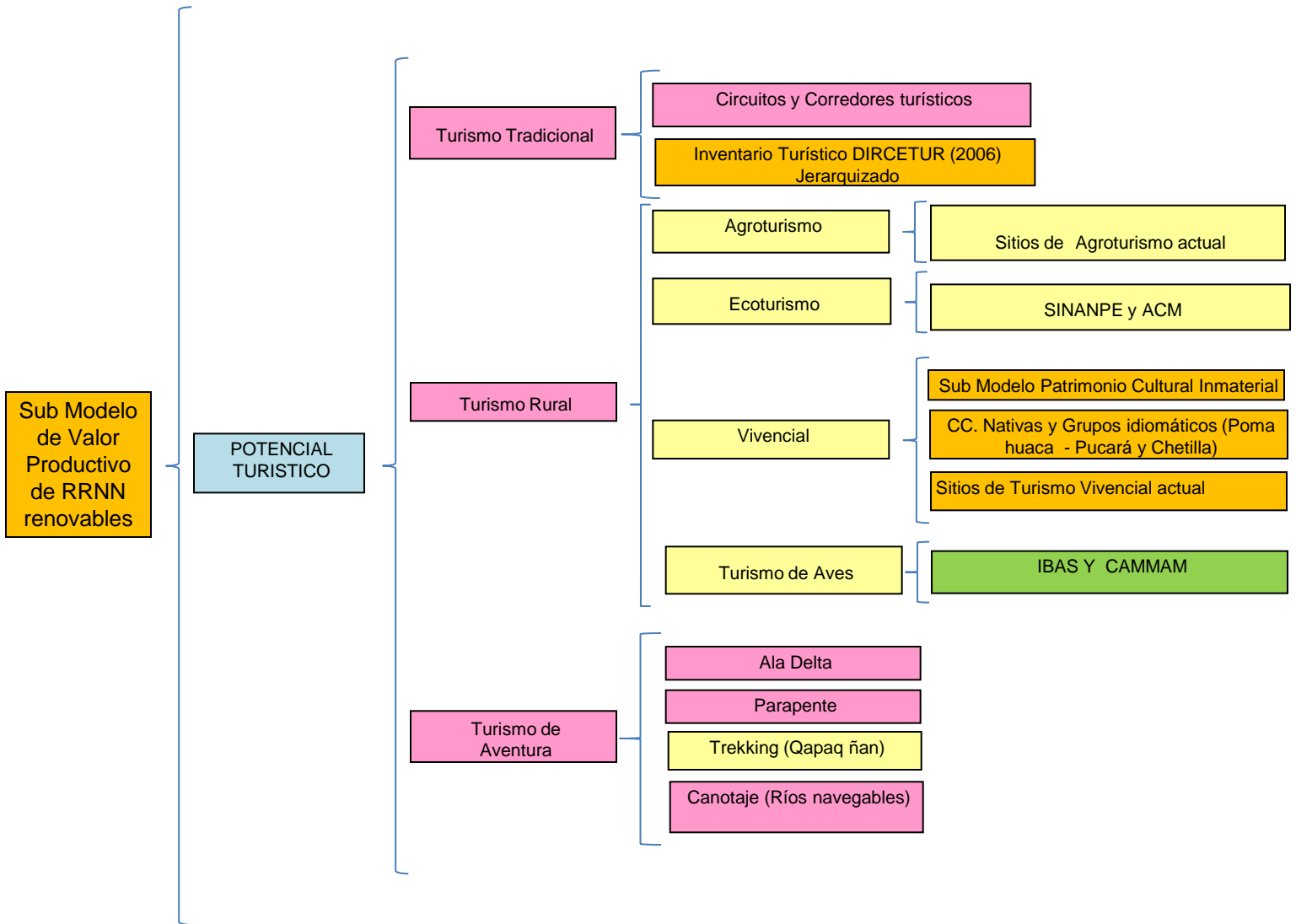
En señal de conformidad, los abajo firmantes, suscriben la presente *Acta de trabajo de Construcción del Submodelo de Valor Productivo de los Recursos Naturales Renovables, del proceso de Zonificación Ecológica Económica de Cajamarca*, el día 26 del mes de marzo del 2010, siendo las 12:45 horas



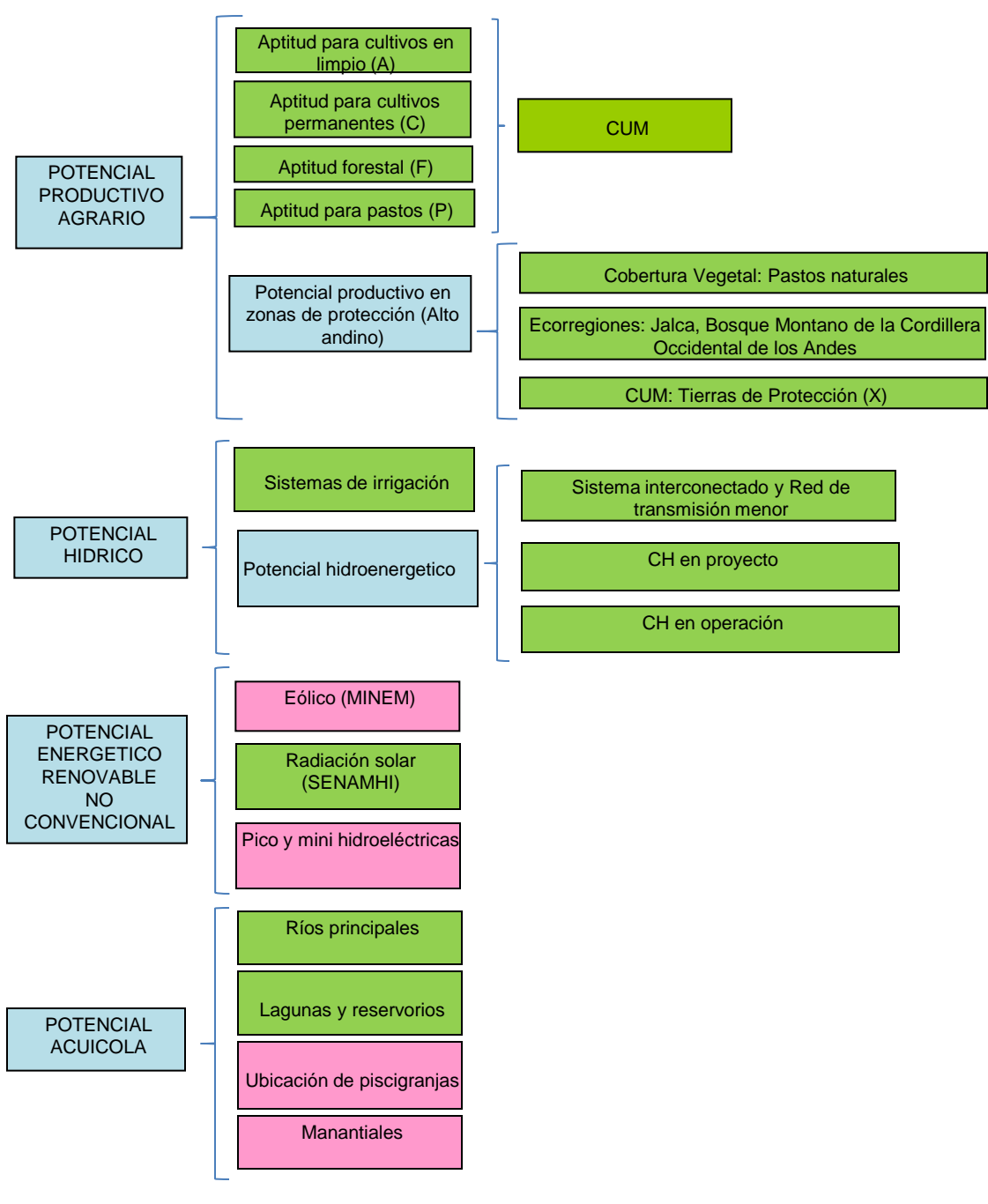
III. Resultados

1. Estructura del Sub Modelo

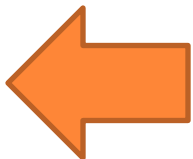
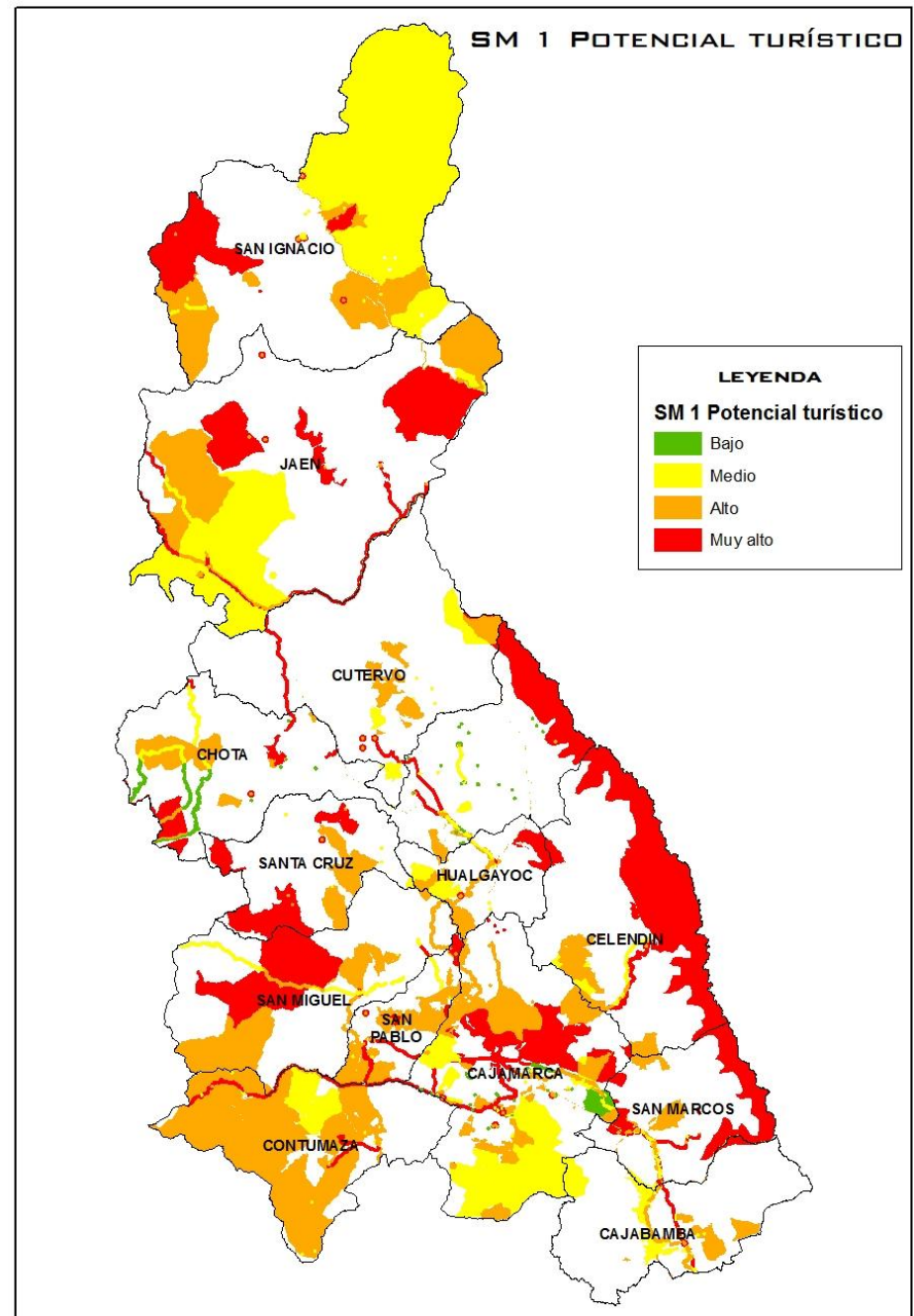




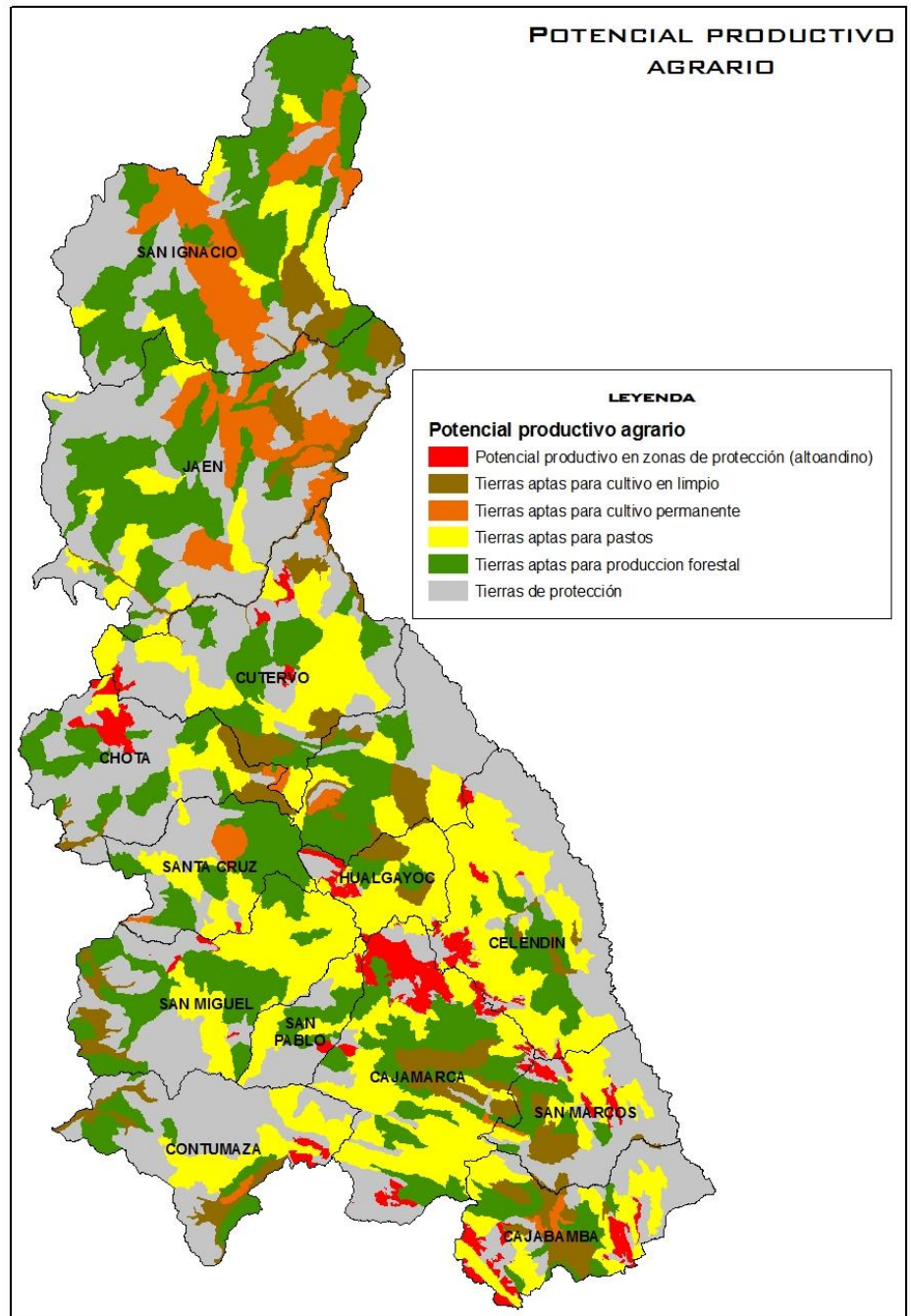
Sub Modelo de Valor Productivo de RRNN renovables



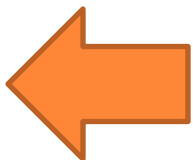
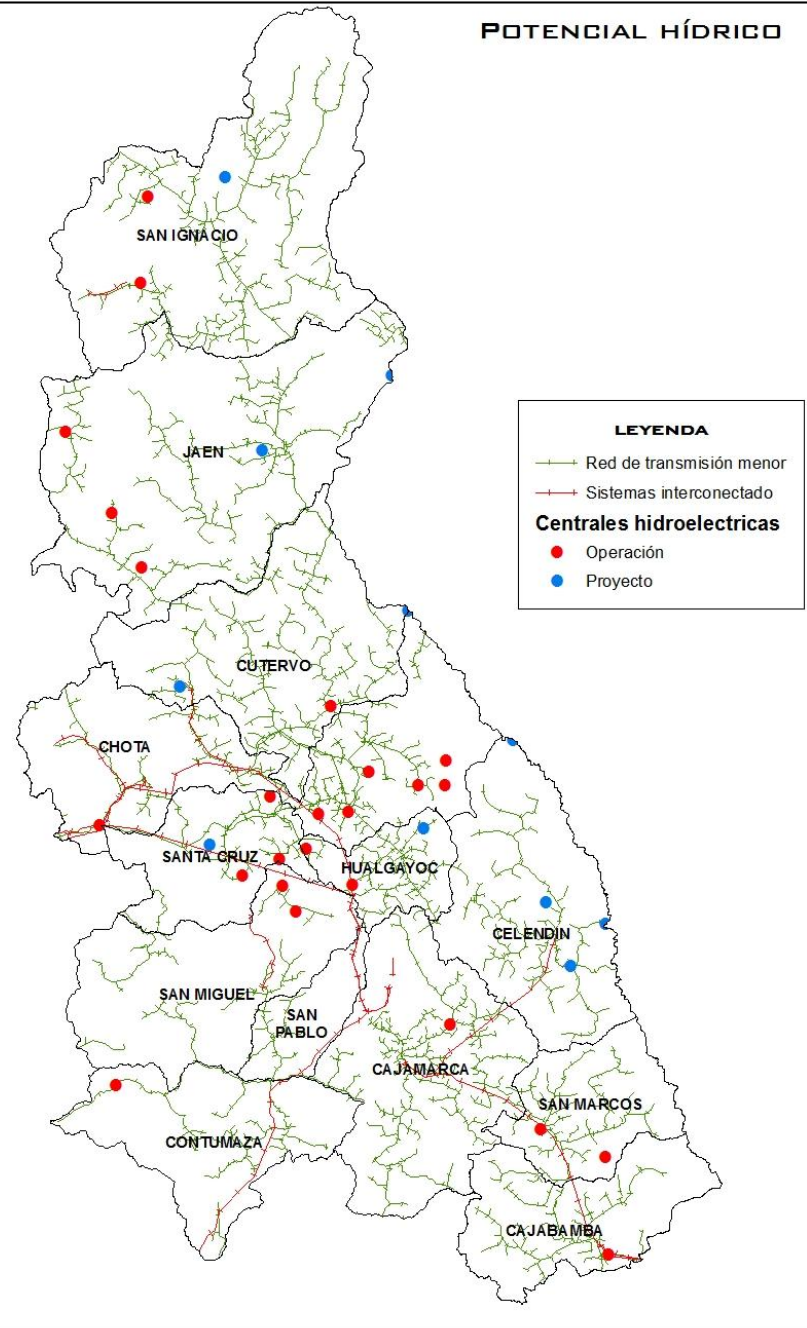
2. Mapas Intermedios



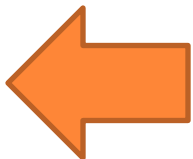
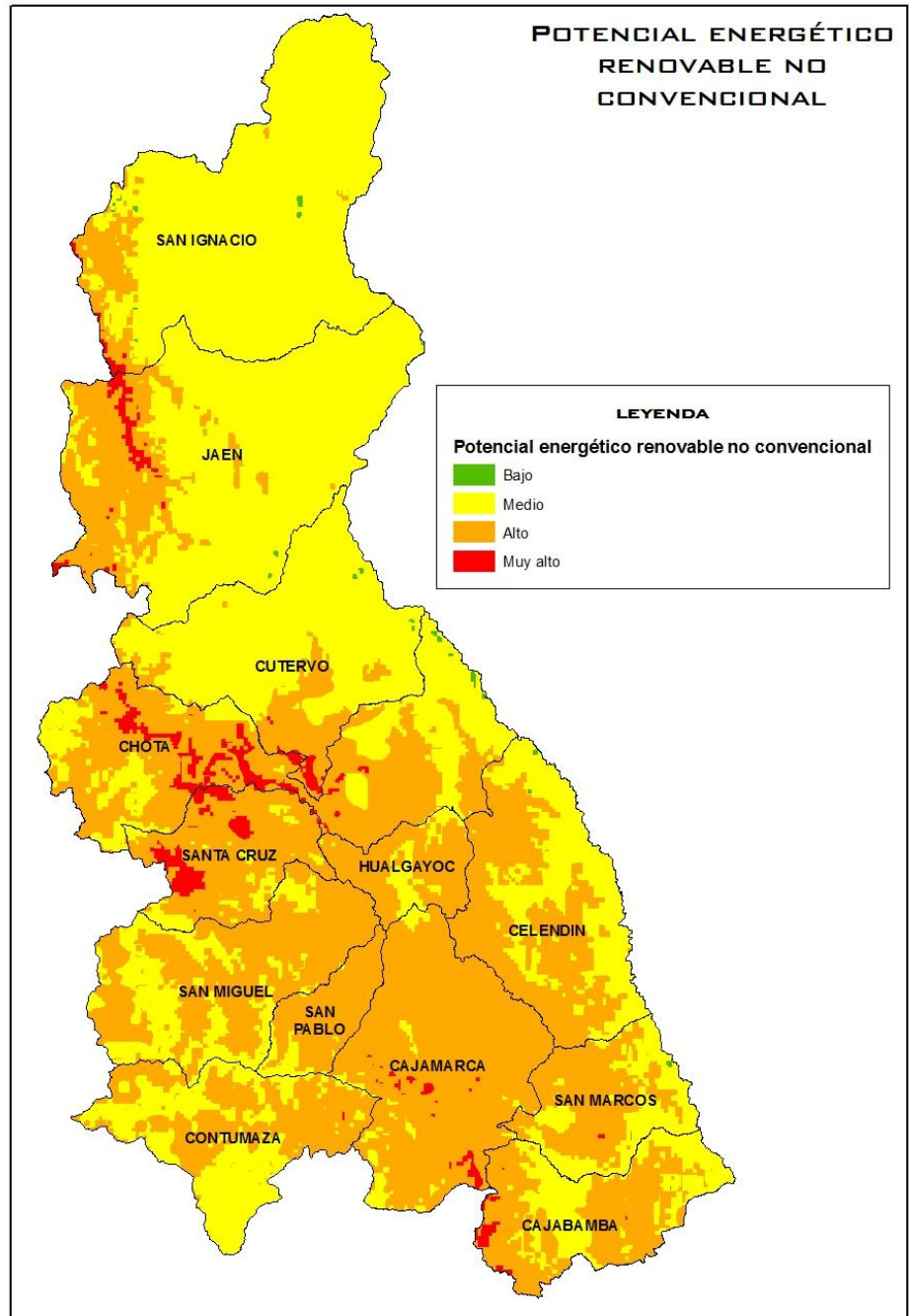
POTENCIAL PRODUCTIVO AGRARIO



POTENCIAL HÍDRICO



POTENCIAL ENERGÉTICO RENOVABLE NO CONVENCIONAL

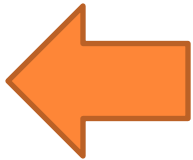
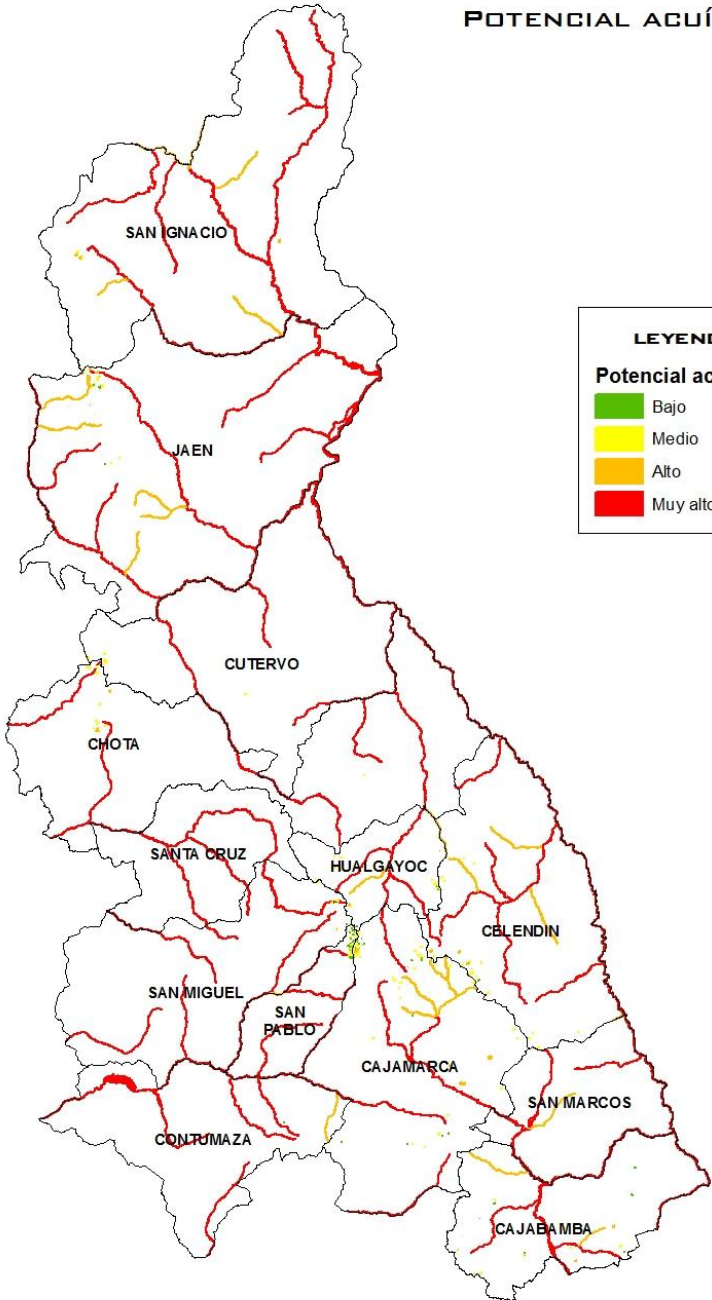


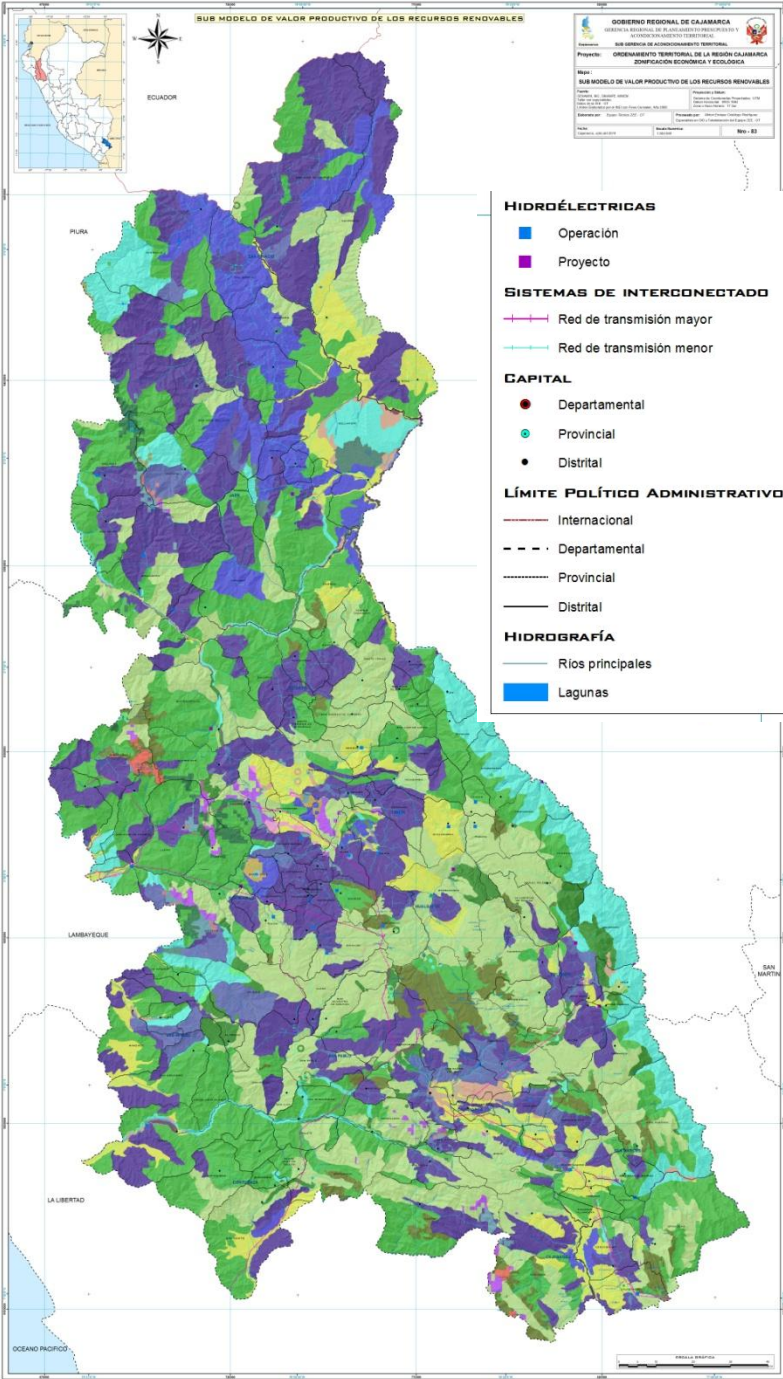
POTENCIAL ACUÍCOLA

LEYENDA

Potencial acuícola

- Bajo
- Medio
- Alto
- Muy alto





GOBIERNO REGIONAL DE CAJAMARCA
 OFICINA REGIONAL DE PLANEACION TERRITORIAL Y AMBIENTAL
 SUB GERENCIA DE ASESORAMIENTO TERRITORIAL
 Proyecto: ORDENAMIENTO TERRITORIAL DE LA REGION CAJAMARCA
 DIMENSION ECONOMICA Y ECOLOGICA
 Mapa: SUB MODELO DE VALOR PRODUCTIVO DE LOS RECURSOS RENOVABLES
 Escala: 1:500,000
 Fecha: 2011
 Autor: Oficina Regional de Planeación Territorial y Ambiental
 Revisión: 01
 No. de Hoja: 02

- HIDROÉLECTRICAS**
- Operación
 - Proyecto
- SISTEMAS DE INTERCONECTADO**
- Red de transmisión mayor
 - Red de transmisión menor
- CAPITAL**
- Departamental
 - Provincial
 - Distrital
- LÍMITE POLÍTICO ADMINISTRATIVO**
- Internacional
 - Departamental
 - Provincial
 - Distrital
- HIDROGRAFÍA**
- Rios principales
 - Lagunas

LEYENDA

SUB MODELO DE VALOR PRODUCTIVO DE LOS RECURSOS RENOVABLES

- Potencial productivo en zonas de protección (altoandino)
- Potencial productivo en zonas de protección (altoandino) Asociado a Muy alto Potencial Acuicola
- Potencial productivo en zonas de protección (altoandino) Asociado a Muy alto Potencial Energético Renovable
- Potencial productivo en zonas de protección (altoandino) Asociado a Muy alto Potencial Energético Renovable y Potencial Acuicola muy alto
- Potencial productivo en zonas de protección (altoandino) Asociado a Muy alto Potencial Turístico
- Potencial productivo en zonas de protección (altoandino) Asociado a Muy alto Potencial Turístico y Potencial Acuicola muy alto
- Tierras aptas para cultivo en limpio
- Tierras aptas para cultivo en limpio Asociado a Muy alto Potencial Acuicola
- Tierras aptas para cultivo en limpio Asociado a Muy alto Potencial Energético Renovable
- Tierras aptas para cultivo en limpio Asociado a Muy alto Potencial Turístico
- Tierras aptas para cultivo en limpio Asociado a Muy alto Potencial Turístico y Potencial Acuicola muy alto
- Tierras aptas para cultivo en limpio Asociado a Muy alto Potencial Turístico y Potencial Energético Renovable muy alto
- Tierras aptas para cultivo permanente
- Tierras aptas para cultivo permanente Asociado a Muy alto Potencial Acuicola
- Tierras aptas para cultivo permanente Asociado a Muy alto Potencial Energético Renovable
- Tierras aptas para cultivo permanente Asociado a Muy alto Potencial Turístico
- Tierras aptas para cultivo permanente Asociado a Muy alto Potencial Turístico y Potencial Acuicola muy alto
- Tierras aptas para cultivo permanente Asociado a Muy alto Potencial Turístico y Potencial Energético Renovable muy alto
- Tierras aptas para pastos
- Tierras aptas para pastos Asociado a Muy alto Potencial Acuicola
- Tierras aptas para pastos Asociado a Muy alto Potencial Energético Renovable
- Tierras aptas para pastos Asociado a Muy alto Potencial Energético Renovable y Potencial Acuicola muy alto
- Tierras aptas para pastos Asociado a Muy alto Potencial Turístico
- Tierras aptas para pastos Asociado a Muy alto Potencial Turístico y Potencial Acuicola muy alto
- Tierras aptas para pastos Asociado a Muy alto Potencial Turístico y Potencial Energético Renovable muy alto
- Tierras aptas para produccion forestal
- Tierras aptas para produccion forestal Asociado a Muy alto Potencial Acuicola
- Tierras aptas para produccion forestal Asociado a Muy alto Potencial Energético Renovable
- Tierras aptas para produccion forestal Asociado a Muy alto Potencial Energético Renovable y Potencial Acuicola muy alto
- Tierras aptas para produccion forestal Asociado a Muy alto Potencial Turístico
- Tierras aptas para produccion forestal Asociado a Muy alto Potencial Turístico y Potencial Acuicola muy alto
- Tierras aptas para produccion forestal Asociado a Muy alto Potencial Turístico y Potencial Energético Renovable muy alto
- Tierras de protección
- Tierras de protección Asociado a Muy alto Potencial Acuicola
- Tierras de protección Asociado a Muy alto Potencial Energético Renovable
- Tierras de protección Asociado a Muy alto Potencial Energético Renovable y Potencial Acuicola muy alto
- Tierras de protección Asociado a Muy alto Potencial Turístico
- Tierras de protección Asociado a Muy alto Potencial Turístico y Potencial Acuicola muy alto
- Tierras de protección Asociado a Muy alto Potencial Turístico y Potencial Energético Renovable muy alto



GRACIAS

