



EL PROCESO ZEE-OT CAJAMARCA: ETAPAS Y AVANCE



Ing. Geog. Alicia Quispe Mogollón
Coordinadora del Proceso ZEE OT

ZONIFICACIÓN ECOLÓGICA ECONÓMICA

(ZEE) Es proceso dinámico y flexible que identifica las alternativas de uso sostenible del territorio basado en la evaluación de sus potencialidades y limitaciones con criterios físicos, biológicos, sociales, económicos y culturales. Establece 5 categorías de Uso

2. Zonas de Protección y Conservación Ecológica



4. Zonas Recuperación



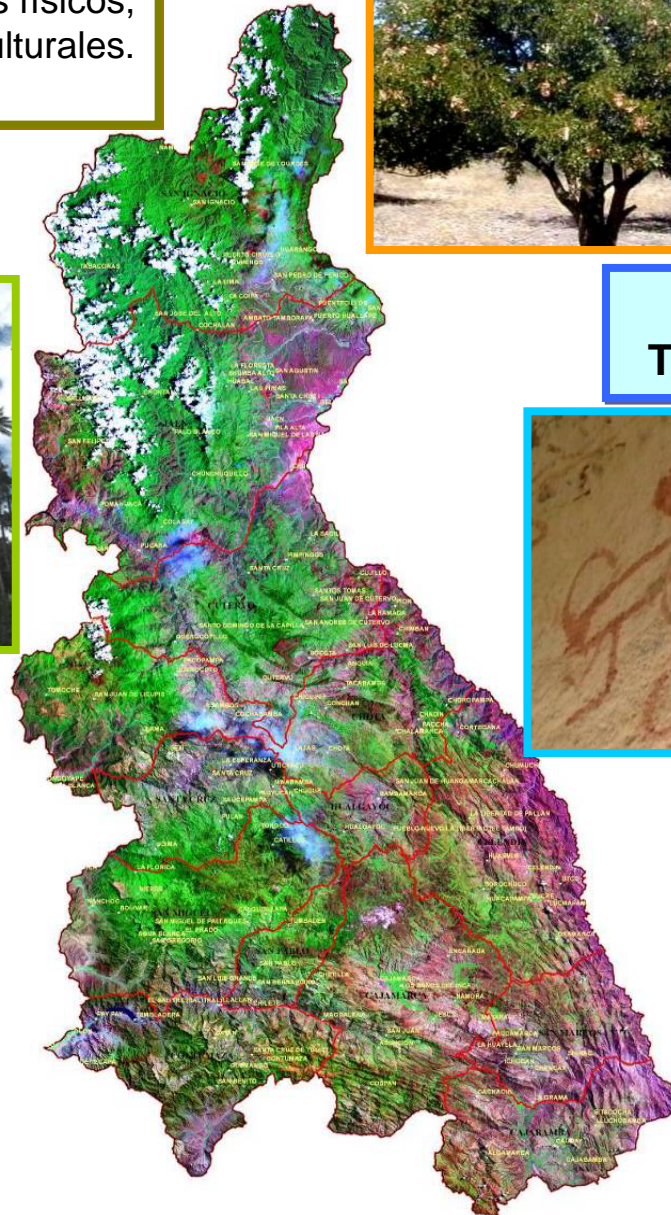
1. Zonas Productivas



3. Zonas de Tratamiento Especial



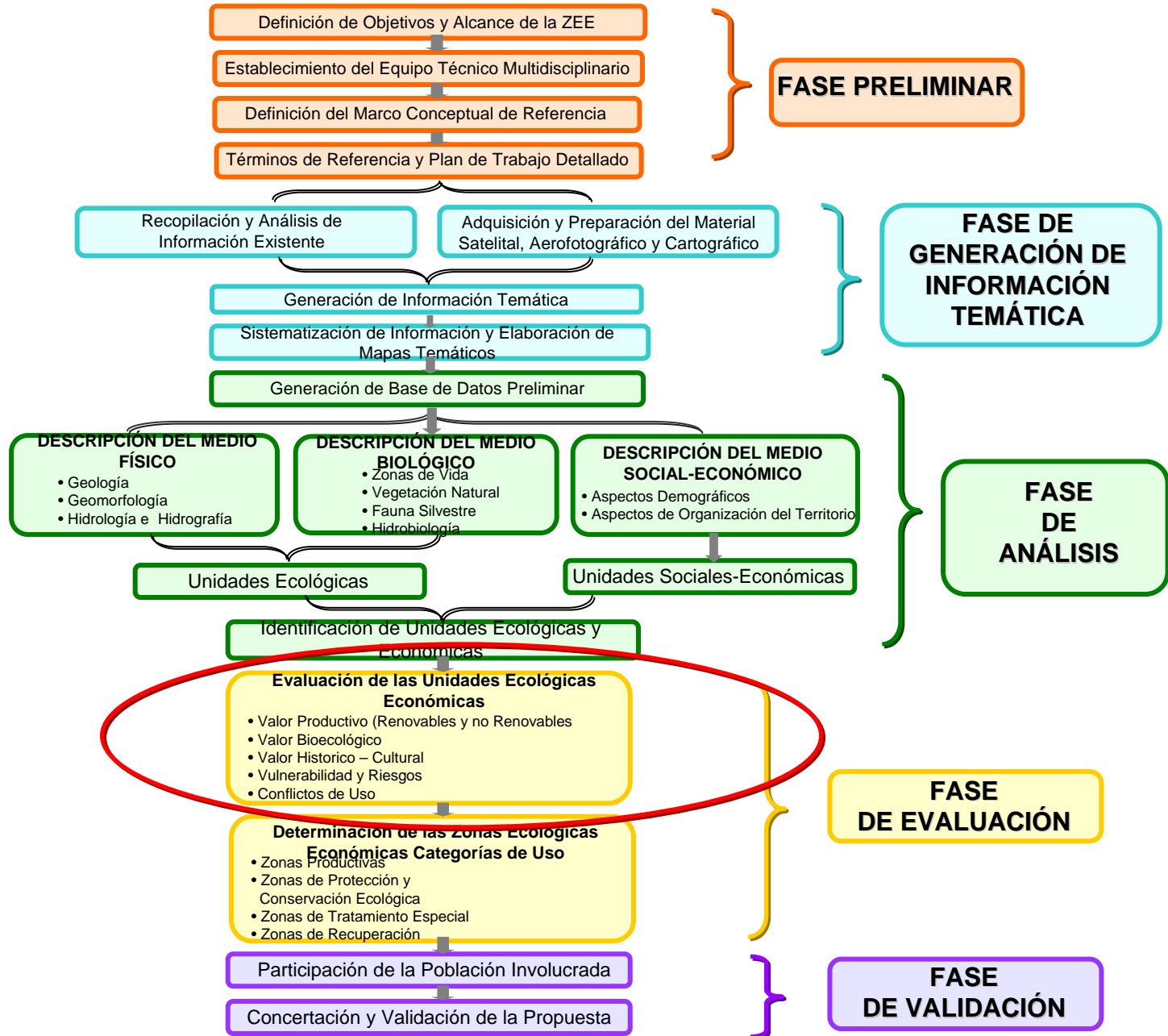
5. Zonas de Uso Urbano industrial

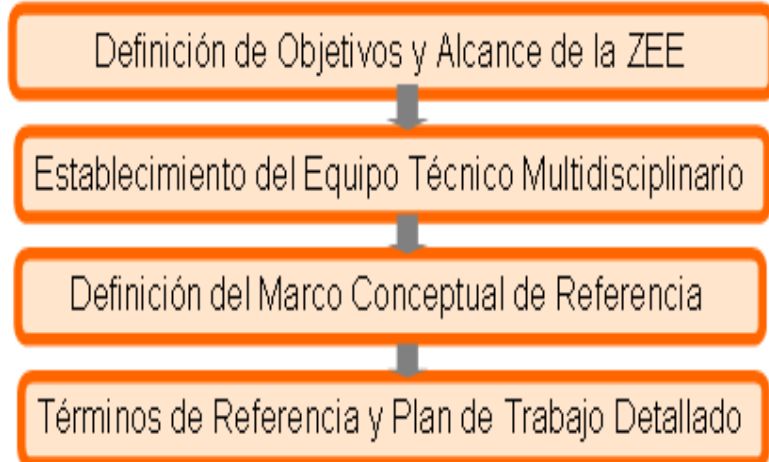


METODOLOGÍA DE LA FORMULACIÓN DE LA ZEE

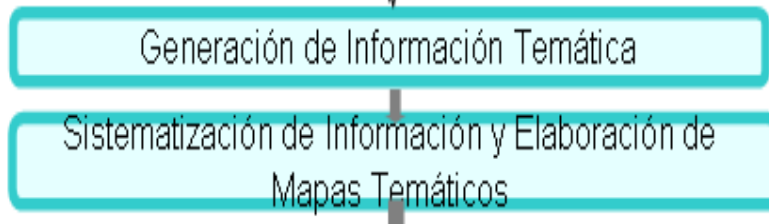
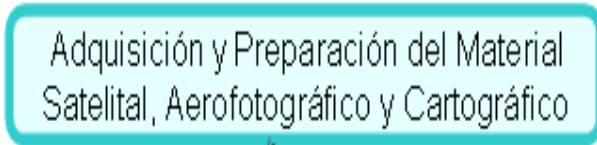
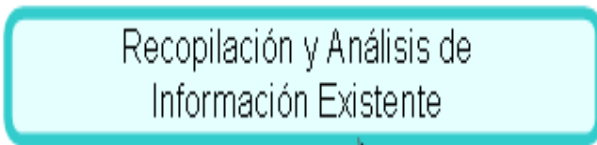
PARTICIPACIÓN
CAPACITACIÓN
DIFUSIÓN

GESTIÓN DEL RIESGO DE DESASTRES





FASE PRELIMINAR



FASE DE GENERACIÓN DE INFORMACIÓN TEMÁTICA



Evaluación de las Unidades Ecológicas Económicas

- Valor Productivo (Renovables y no Renovables)
- Valor Bioecológico
- Valor Historico – Cultural
- Vulnerabilidad y Riesgos
- Conflictos de Uso

Determinación de las Zonas Ecológicas Económicas Categorías de Uso

- Zonas Productivas
- Zonas de Protección y Conservación Ecológica
- Zonas de Tratamiento Especial
- Zonas de Recuperación

Participación de la Población Involucrada

Concertación y Validación de la Propuesta

**FASE
DE EVALUACIÓN**

**FASE
DE VALIDACIÓN**

Organización del Proceso ZEE OT Regional

COMISION TECNICA REGIONAL – CTR



En proceso ZEE OT inicia en Junio del 2007 con la conformación e Instalación la CTR, definiéndose la estructura orgánica del proceso. Por el GR Cajamarca se conformó el Comité Gerencial Presidido por RENAMA y teniendo en la Secretaria Técnica a la SGAT, meses después se decidió la conformación del equipo técnico multidisciplinario, responsable del desarrollo técnico del proceso. En la CTR participan las 13 municipalidades provinciales e instituciones publicas con atribución para el otorgamiento de autorizaciones para el uso del territorio, ONGs, gremio empresarial, Universidad, institución científica, comunidades nativas.

COMITÉ GERENCIAL



COMISIÓN CONSULTIVA



EQUIPO TÉCNICO



FORTALECIMIENTO DE CAPACIDADES A LA CTR ZEE

I Curso Regional en SIG - UNC



I Curso Regional en ZEE



Pasantía a Morropón - GTZ



2do Curso Nacional ZEE



Foro ZEE OT



Consultorías



Ing. William Llactayo León
Especialista del MINAM

Curso Taller Como
hacer Modelamiento
SIG para ZEE

METODOLOGIA DE TRABAJO

- Recopilación e integración de fuentes secundarias.
- Talleres descentralizados para recabar información de los actores sociales y de fuentes primarias.
- Visita de campo con autoridades locales.
- Actualización de la información cartográfica y publicación en WEB.



| Nº | Clasificación | MAPAS SUGERIDOS EN LA DIRECTIVA DEL CONAM |
|----|----------------------|---|
| 1 | Variables Físicas | Mapa Hidrográfico |
| 2 | | Mapa Geológico |
| 3 | | Mapa Geomorfológico |
| 4 | | Mapa Fisiográfico |
| 5 | | Mapa de Suelos (grandes grupos) |
| 6 | | Mapa de Pendientes |
| 7 | | Mapa Climático |
| 8 | | Mapa de Pisos Altitudinales |
| 9 | | Mapa de Geodinámica interna |
| 10 | | Mapa de Geodinámica externa |
| 11 | | Mapa Hidrológico (Cuencas y acuíferos) |
| 12 | Variables Biológicas | Mapa de Zonas de Vida |
| 13 | | Mapa de Vegetación (natural) |
| 14 | | Mapa de Fauna Silvestre |
| 15 | | Mapa de Hidrobiología (Flora y Fauna Acuática) |
| 16 | | Mapa Recursos Genéticos Agrobiodiversidad (fauna y flora) |

| | | |
|----|-----------------|--|
| 16 | | Mapa Comunidades Indígenas y Campesinas |
| 17 | | Mapa Demográfico |
| 18 | | Mapa de Flujos Migratorios |
| 19 | | Mapa de Etnias y Lenguas |
| 20 | | Mapa de Frentes Económicos |
| 21 | | Mapa de infraestructura Financiera |
| 22 | | Mapa de infraestructura de apoyo a la producción |
| 23 | | Mapa de Mercados y Flujos Comerciales |
| 24 | | Mapa de Deforestación |
| 25 | | Mapa Ocupación del Territorio y Uso Actual |
| 26 | Variables | Mapa de Problemas Ambientales (incluye pasivos y conflictos ambientales) |
| 27 | Socioeconómicas | Mapa Elementos del Patrimonio Cultural |
| 28 | | Mapa de ANP |
| 29 | | Mapa de Ecosistemas Agrícolas |
| 30 | | Mapa de Desertificación |
| 31 | | Mapa de Recursos Agro arqueológicos |
| 32 | | Mapa de Vías de Comunicación |
| 33 | | Mapa de Usos del Agua |
| 34 | | Mapa de Infraestructura de los Servicios Educativos |
| 35 | | Mapa de Infraestructura de los Servicios de Salud |
| 36 | | Mapa de Zonas con Enfermedades Endémicas |
| 37 | | Mapa de Necesidades Básicas Insatisfechas (NBI) |
| 38 | | Mapa de Pobreza |
| 39 | | Mapa de Índice de Desarrollo Humano |

| | | |
|----|--------------------------------|--|
| 41 | Potencialidades y Limitaciones | Mapa de Capacidad de Uso Mayor |
| 42 | | Mapa de Potencial Forestal |
| 43 | | Mapa de Potencial Acuícola |
| 44 | | Mapa Vocación Recreacional y Turística (Potencial Turístico) |
| 45 | | Mapa de Potencial Minero |
| 46 | | Mapa de Potencial Energético |
| 47 | | Mapa de Potencial hidrocarburos |
| 48 | | Mapa de Peligros Naturales |
| 49 | | Mapa de Potencial de Riesgo |
| 50 | Síntesis Evaluativo | Mapa Valor Productivo Recursos Renovables |
| 51 | | Mapa Valor Productivo Recursos No Renovables |
| 52 | | Mapa de Valor Bioecológico |
| 53 | | Mapa de Valor Histórico Cultural |
| 54 | | Mapa de Vulnerabilidad y Riesgos |
| 55 | | Mapa de Conflictos de Usos del Territorio |
| 56 | | Mapa de Aptitud Urbana Industrial |
| 57 | Categorías de Uso (ZEE) | Mapa de Zonas Productivas - ZEE |
| 58 | | Mapa de Zonas de Protección y Conservación Ecológica - ZEE |
| 59 | | Mapa de Zonas de Tratamiento Especial - ZEE |
| 60 | | Mapa de Zonas de Recuperación - ZEE |
| 61 | | Mapa de Zonas Urbanas o Industriales - ZEE |

Sub Modelo de Vulnerabilidad

SM 1
Unidades sociales

- Incidencia de pobreza total
- IDH
- NBI
- Programas sociales
- Distribución espacial de redes de municipalidades

SM 2
Actividades económicas

- Uso Actual (ubicación de las actividades económicas)
- Mercados y corredores económicos

SM 3
Infraestructura

- Infraestructura de servicios de salud
- Infraestructura de servicios educativos
- Infraestructura de saneamiento
- Redes eléctricas
- Vías de comunicación
- Infraestructura de telecomunicaciones
- Infraestructura de riego
- Represas y reservorios

Mapa Epidemiológico

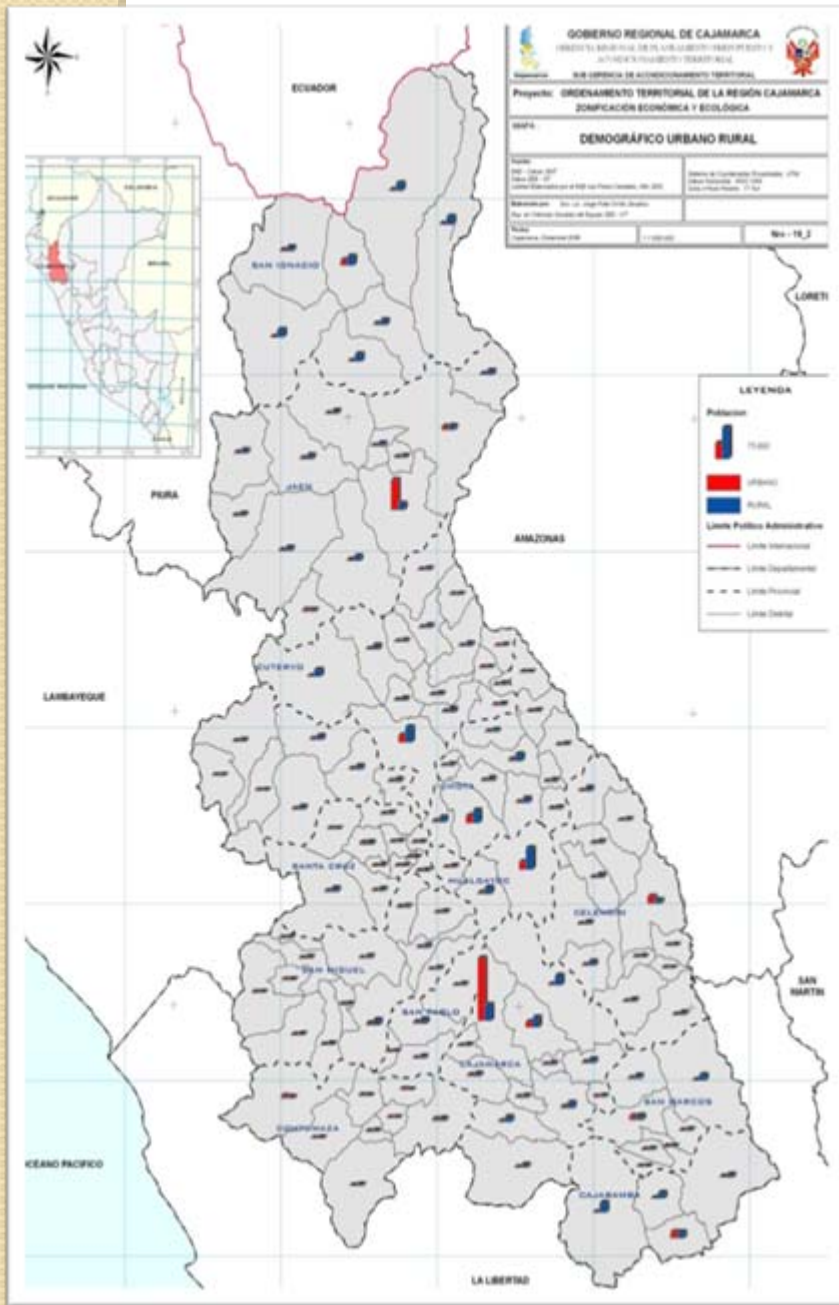
- Enfermedades transmitidas por vectores (Dengue, Malaria, Bartenollesis, Leishmaniasis)
- Enfermedades infecciosas (EDAs, Rubeola)

Social

Población: 1'387,809 Habitantes

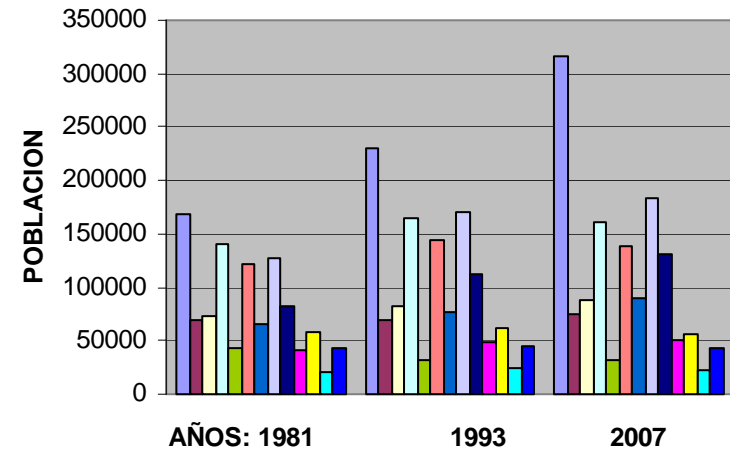
Ruralidad: 67.29%

Urbanidad: 32.71%

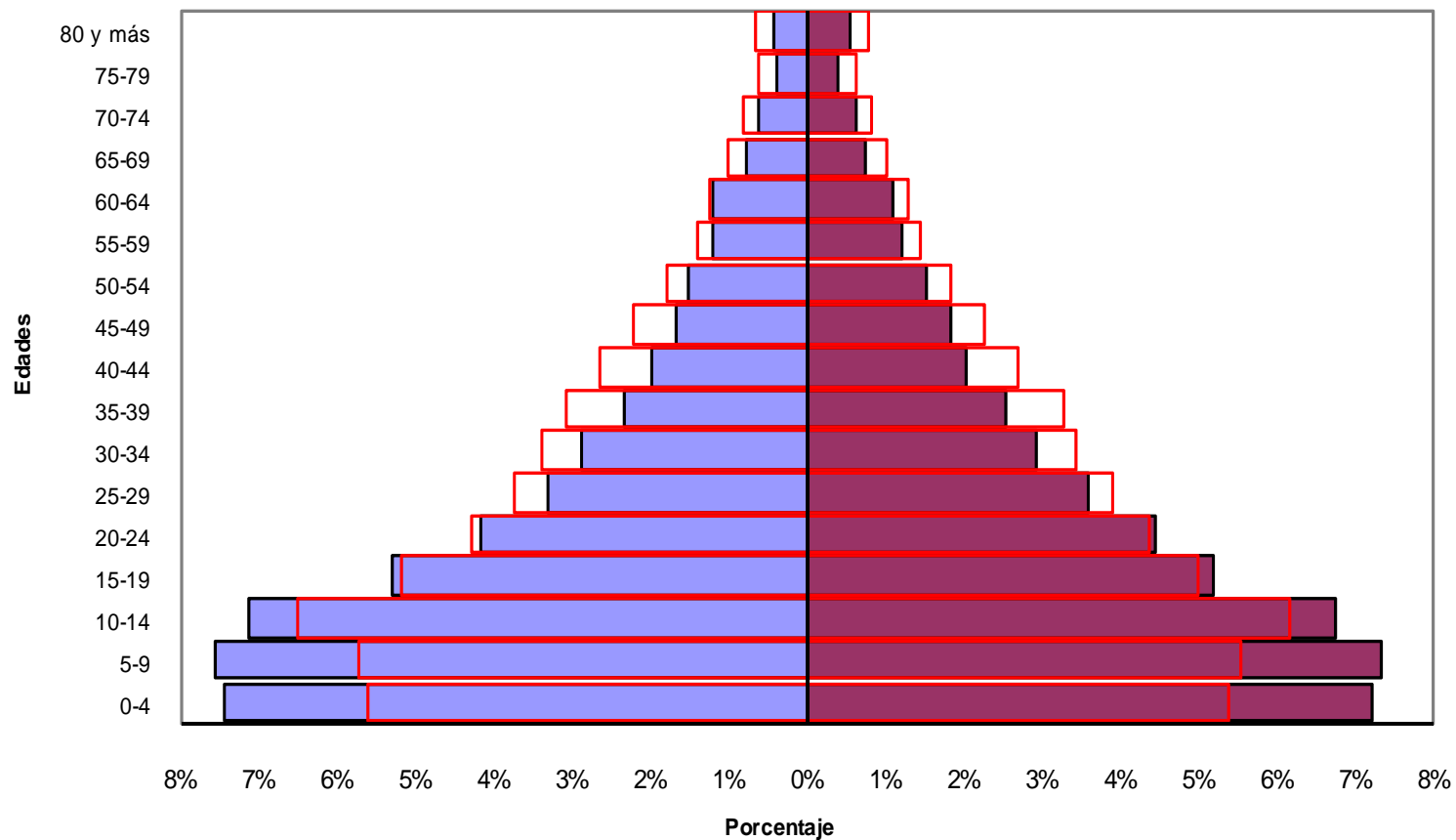


- Cajamarca
- Cajabamba
- Celendin
- Chota
- Contumaza
- Cutervo
- Hualgayoc
- Jaén
- San Ignacio
- San Marcos
- San Miguel
- San Pablo
- Santa Cruz

POBLACION 1981- 1993 - 2007



DPTO. CAJAMARCA: PIRAMIDE DE POBLACIÓN, 1993 Y 2007



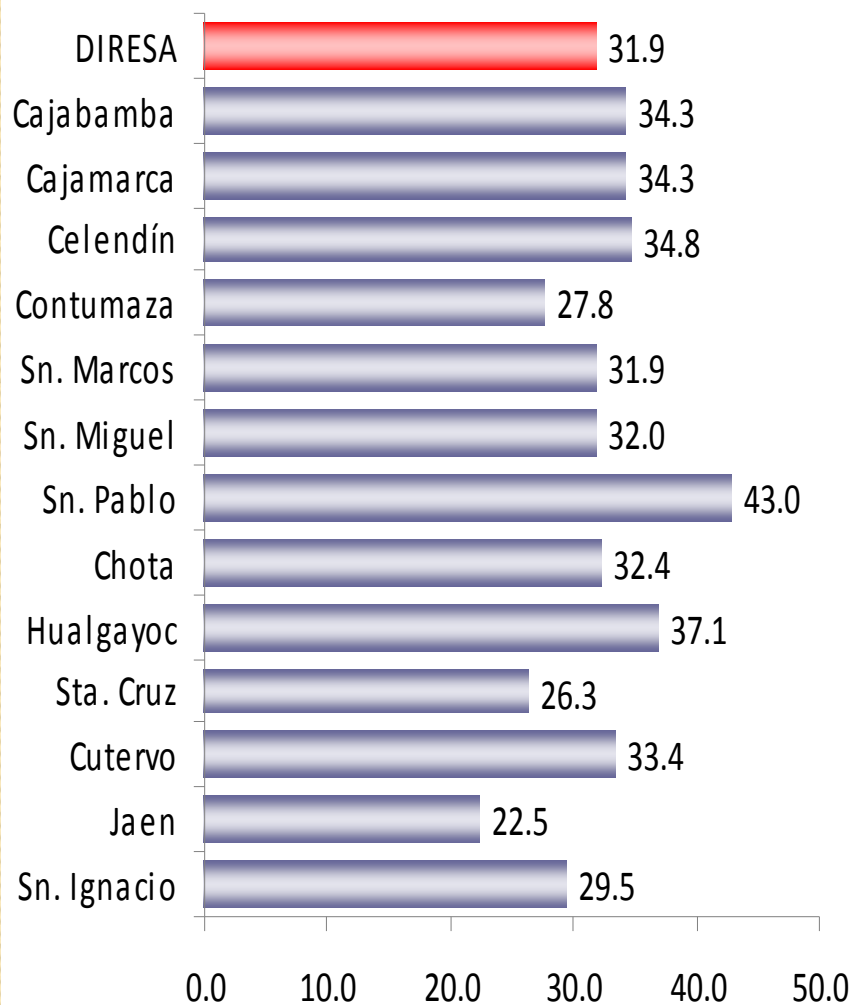
■ mujeres07
 ■ hombres07
 ■ mujeres93
 ■ hombres93

Cifras del Censo 2007

- Cajamarca cuenta alberga 1'387,809 habitantes, 5.1% del total nacional; es el 4º departamento mas poblado del Perú, pero el primero con mayor población de los ubicados en la sierra con una densidad de 42.6 hab./Km². Su tasa de crecimiento es de 0.7 %, penúltimo en el ranking.

Desnutrición crónica de la niñez

Cajamarca: DC de la niñez según provincia - 2008



Causas de la Desnutrición:

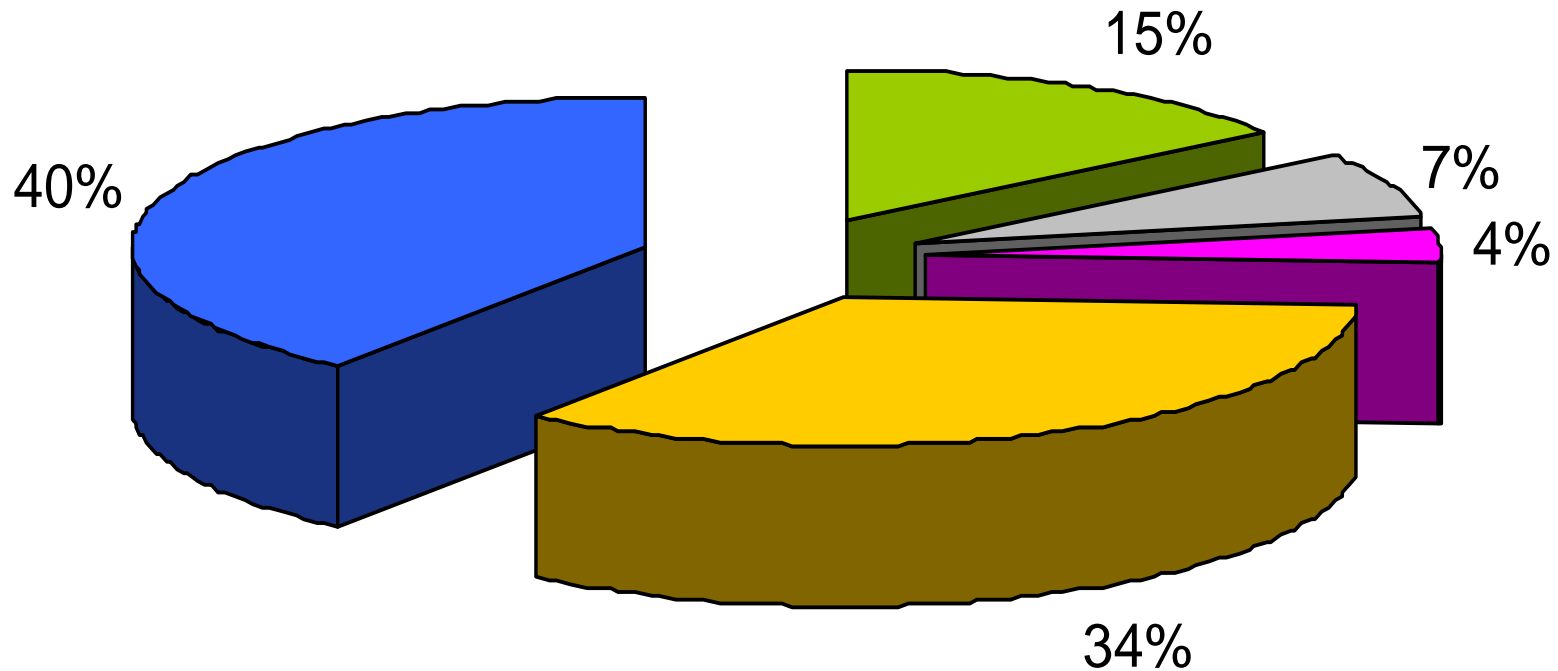
Los efectos de la mala alimentación se reflejan en dentaduras caídas, enfermedades de la vista, bajo rendimiento intelectual en la población en edad escolar.

Imposición de hábitos de consumo creando una dependencia cada vez mayor de artículos foráneos del mercado costeño, como son los fideos, conservas, etc.

Modificación de la estructura productiva

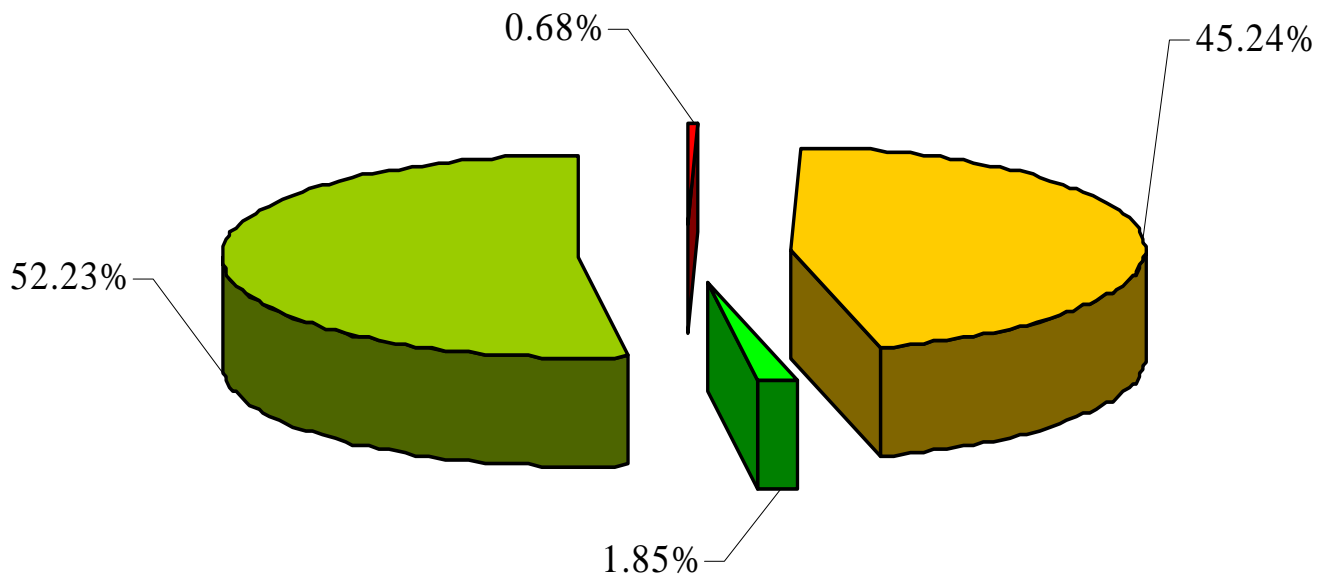
Disminución de áreas de cultivos de consumo interno, para favorecer a cultivos orientados al mercado

Producto Bruto Interno - Cajamarca 2007



■ Agricultura ■ Construcción ■ Manufactura ■ Minería ■ Servicios

DISTRIBUCION PORCENTUAL DE AREAS CON PROCESOS DE DESERTIFICACION



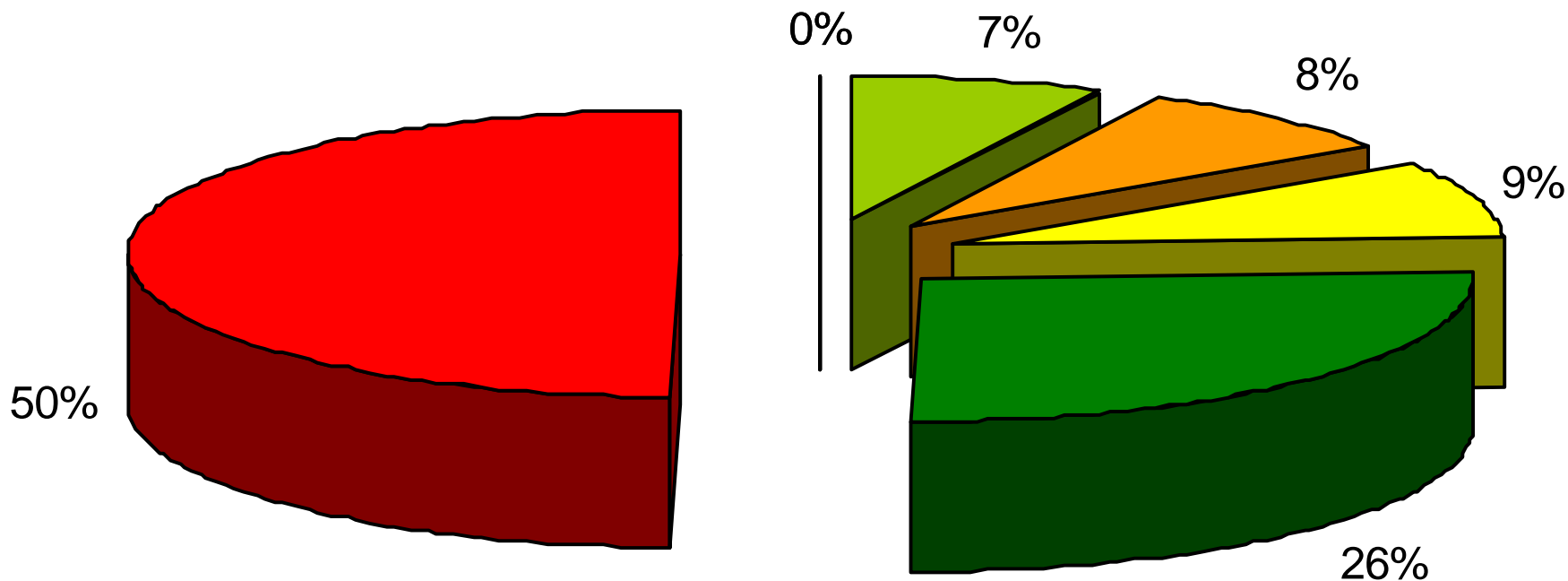
■ Desertificado

■ Proceso de Desertificación Fuerte

■ Proceso de Desertificación Ligero

■ Proceso de Desertificación Moderado

Capacidad de Uso Mayor de las Tierras de Cajamarca



- Tierras aptas para cultivos en limpio
- Tierras con aptitud Forestal
- Tierras de proteccion

- Tierras aptas para cultivos permanentes
- Tierras con aptitud para Pastos
- Reservorios y represas



GOBIERNO REGIONAL Cajamarca

[Inicio](#) [Contáctenos](#) [Enlaces](#) [Mapa del Site](#)

Contenido

INTRANET



[Información](#) [Transparencia](#) [Atención al Ciudadano](#) [Gerencias](#) [Direcciones Sectoriales](#)

Enlaces Internos



22% de avance de obra registra nuevo Hospital Regional de Cajamarca
Según se constató en la visita guiada realizada esta mañana del 10 de marzo, hasta el momento, el nuevo Hospital Regional de Cajamarca registra un avance del 22 % en su edificación, habiendo superado en un 5 % de lo programado.
[ver noticia](#)

VIDEOS

- 2ª Audiencia Pública
- Nuevo Hospital Regional
- Donación de Mini Laptops
- Gran Feria de Oportunidades
- Carretera San Pablo - San Miguel
- Plan de Desarrollo Regional Concertado

[Ileña \(Folleto + Canavales\)](#) [Galería de V](#)

SISGEDO
CONSULTA TU
TRAMITE

Atención
al
Ciudadano

Transparencia

PRESUPUESTO
PARTICIPATIVO
2010

Cajamarca
2021
PLAN DE DESARROLLO
REGIONAL CONCERTADO

Estadísticas
Regionales

Zonificación
Ecológica y
Económica

PROCESOS
DE
SELECCIÓN

Otras Noticias Destacadas

< 1 - 2 - 3 - MÁS >

Bambamarca conformó su Comisión Ambiental Municipal RENAMA, reconoce interés de las provincias de la región por constituir sus...
[ver noticia](#)

Con éxito desarrollan II Congreso Regional de Mujeres
Dentro de las actividades por conmemorar el Día Internacional de la Mujer
[ver noticia](#)

Solicitan a congresistas cajamarquinos respaldar gestiones para financiar carreteras y hospitales
A través de crédito suplementario
[ver noticia](#)

Comunicados

Encuesta

Boletín RENAMA 12
[Boletín RENAMA](#)
Descargar Boletín Informativo Año: 02 N° 12
[ver contenido](#)

¿Qué opinas de nuestro nuevo sitio web?

Excelente

Bueno

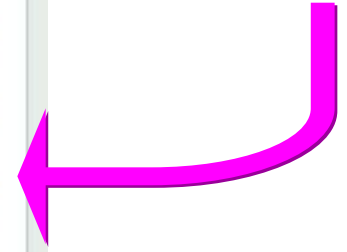
Regular

[Enviar](#) [Ver Resultados](#)

BOLETIN INFORMATIVO
INTEGRACION
REGIONAL
EDICIÓN ESPECIAL
2009-2010

video
INSTITUCIONAL
2007 - 2009

Link
a ZEE




Link de
Acceso a la
Pagina WEB
del Proceso
ZEE - OT

[Transparencia](#) | [Zonificación Ecológica Económica OT](#) | [Correo Web](#) | [Defensa Civil](#) | [COREMYPE](#) | [OSEL](#)



◀ 00:00:37 ▶ ||

Galería de Videos ...

-  > Feliz Navidad les deseamos el Proceso ZEE-OT
-  > Video del proceso ZEE-OT (explicativo)
-  > Spots televisivos del ZEE-OT
-  > Feria de oportunidades. Cajamarca - Lima

Acceso directo ...

- [Ver...](#) > ¿Qué es Zonificación Ecológica Económica (ZEE)?
- [Ver...](#) > ¿Qué entendamos por Ordenamiento Territorial?
- [Ver...](#) > ¿Qué entendamos por Modelamiento de ZEE?
- [Ver...](#) > Servidor de mapas en WEB (WMS).
- [Ver...](#) > Servidores de mapas.

Publicaciones ...

- [Ver...](#) > Sub Modelo de Valor Prod. RRNN no Renovables.
- [Ver...](#) > Sub Modelo de Valor Bioecológico.
- [Ver...](#) > Sub Modelo de Valor Histórico Cultural.
- [Ver...](#) > Sub Modelo de Peligros Potenciales Múltiples.
- [Ver...](#) > Consultorias para el Proceso ZEE - OT.
- [Ver...](#) > Mapas Preliminares del Proceso ZEE - OT.
- [Ver...](#) > Boletines y avances del proceso ZEE.
- [Ver...](#) > Sistema de Información Geográfica Regional.



GOBIERNO REGIONAL
Cajamarca

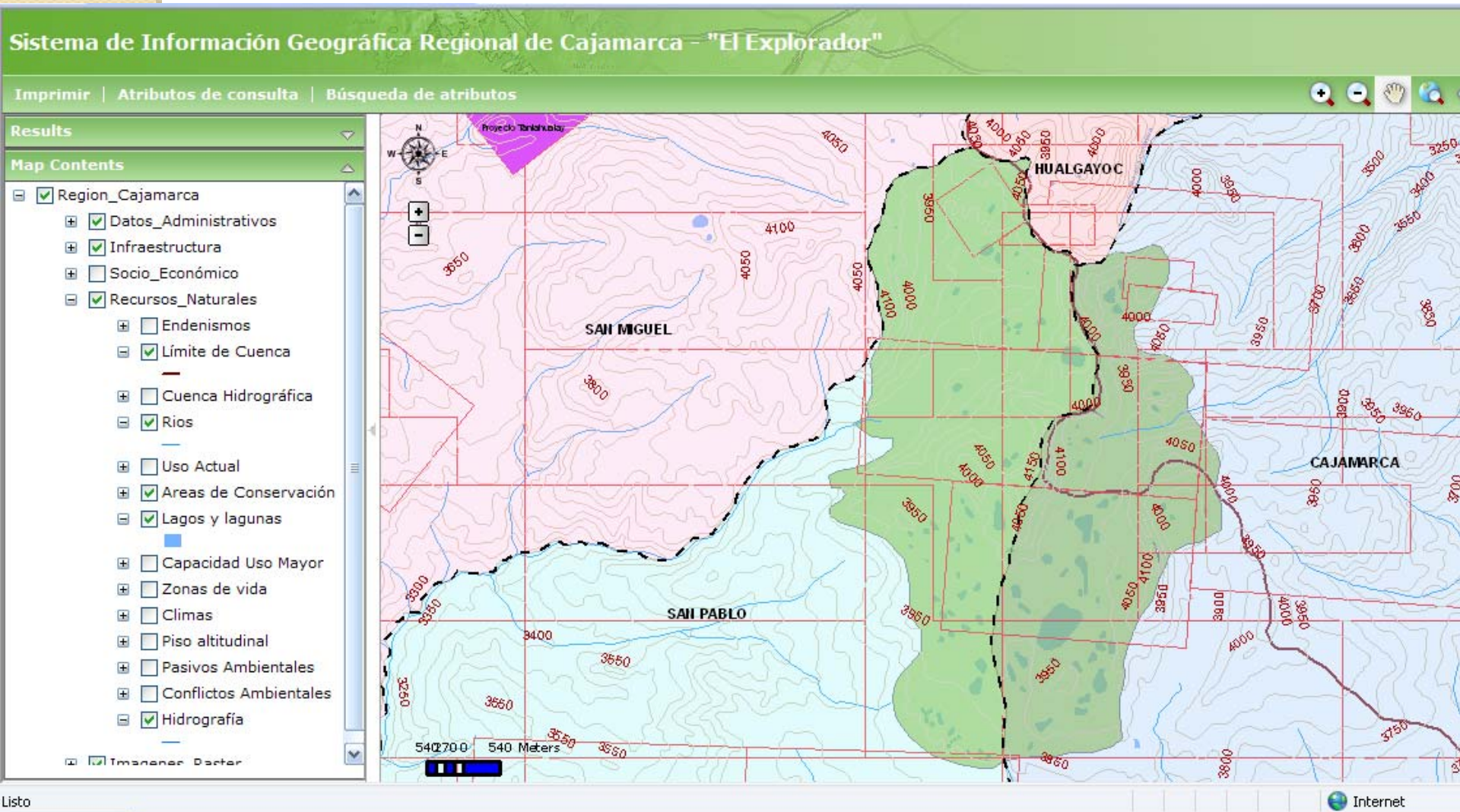
SISTEMA DE INFORMACION GEOGRAFICA "EL EMPRENDEDOR" v1.0

SISTEMA DE INFORMACION GEOGRAFICA "EL EXPLORADOR" v1.0



SIG REGIONAL

Contamos con un sistema de información Geográfico Regional de fácil acceso que contiene 103 mapas temáticos entre sociales, económicos, ambientales y culturales que permite a cualquier usuario acceder libremente y hacer de uso de la información cartográfica.



CONTACTOS:

Pagina Web:

www.regioncajamarca.gob.pe

<http://zeeot.regioncajamarca.gob.pe/>

Grupo Gmail:

proceso_zee_ot@googlegroups.com

Correos del proceso

proceso.zee.ot@gmail.com

zee_ot@regioncajamarca.gob.pe

Correo Personal

alicia.quispe@gmail.com

*¡Cajamarca es nuestra tierra,
Ordenarla es amarla!*



¡GRACIAS!