

# MAPA DEL RELIEVE Y SISTEMA VIAL BASICO DE CAJAMARCA

**GOBIERNO REGIONAL DE CAJAMARCA**  
GERENCIA REGIONAL DE PLANEAMIENTO PRESUPUESTO Y ACONDICIONAMIENTO TERRITORIAL  
SUB GERENCIA DE ACONDICIONAMIENTO TERRITORIAL

Proyecto: **ORDENAMIENTO TERRITORIAL DE LA REGION CAJAMARCA**  
ZONIFICACION ECONOMICA Y ECOLOGICA

MAPA :  
**RELIEVE Y SISTEMA VIAL BASICO DE CAJAMARCA**

Fuente: Censos Poblados del Censo 2007 - INEI  
Red vial - MTC 2010  
Pisos altitudinales - ZEE OT GORE Cajamarca 2010  
Límites Elaborados por el INEI con Fines Censales, Año 2002

Proyección y Datum: Sistema de Coordenadas Proyectadas: UTM  
Datum Horizontal: WGS 1984  
Zona o Huso Horario: 17 Sur

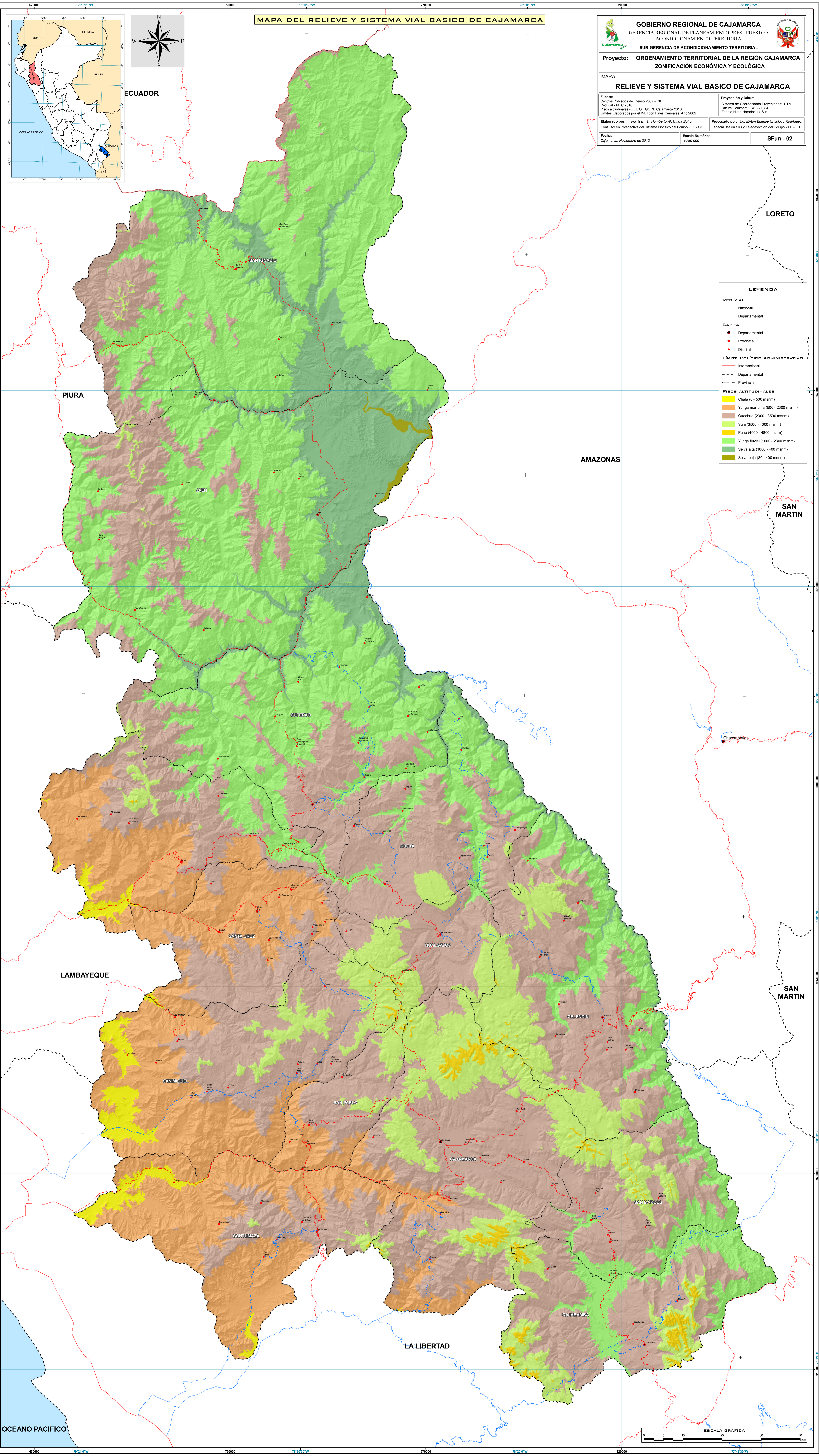
Elaborado por: Ing. Germán Humberto Alcántara Bofon  
Consultor en Prospectiva del Sistema Biofísico del Equipo ZEE - OT

Procesado por: Ing. Milton Enrique Criollo Rodríguez  
Especialista en SIG y Teledetección del Equipo ZEE - OT

Fecha: Cajamarca, Noviembre de 2012

Escala Numérica: 1:250.000

SFun - 02



**LEYENDA**

**RED VIAL**

- Nacional
- Departamental

**CAPITAL**

- Departamental
- Provincial
- Distrital

**LÍMITE POLÍTICO ADMINISTRATIVO**

- Internacional
- Departamental
- Provincial

**PIOS ALTITUDINALES**

- Chala (0 - 500 msnm)
- Yunga marítima (500 - 2300 msnm)
- Quechua (2300 - 3500 msnm)
- Suni (3500 - 4000 msnm)
- Puna (4000 - 4800 msnm)
- Yunga fluvial (1000 - 2300 msnm)
- Selva alta (1000 - 400 msnm)
- Selva baja (80 - 400 msnm)

