

MAPA DE INFRAESTRUCTURA VIAL BÁSICA Y LONGITUDINAL DE LA SIERRA

**GOBIERNO REGIONAL DE CAJAMARCA**  
GERENCIA REGIONAL DE PLANEAMIENTO PRESUPUESTO Y ACONDICIONAMIENTO TERRITORIAL  
SUB GERENCIA DE ACONDICIONAMIENTO TERRITORIAL

Proyecto: **ORDENAMIENTO TERRITORIAL DE LA REGIÓN CAJAMARCA ZONIFICACIÓN ECONÓMICA Y ECOLÓGICA**

MAPA: **INFRAESTRUCTURA VIAL BÁSICA Y LONGITUDINAL DE LA SIERRA**

Fuente: Centros Poblados del Censo 2007 - INEI  
Red vial - MTC 2010  
Plan vial departamental - GORE Cajamarca 2011  
Límites Elaborados por el INEI con Fines Censales, Año 2002

Proyección y Datum: Sistema de Coordenadas Proyectadas: UTM  
Datum Horizontal: WGS 1984  
Zona o Huso Horario: 17 Sur

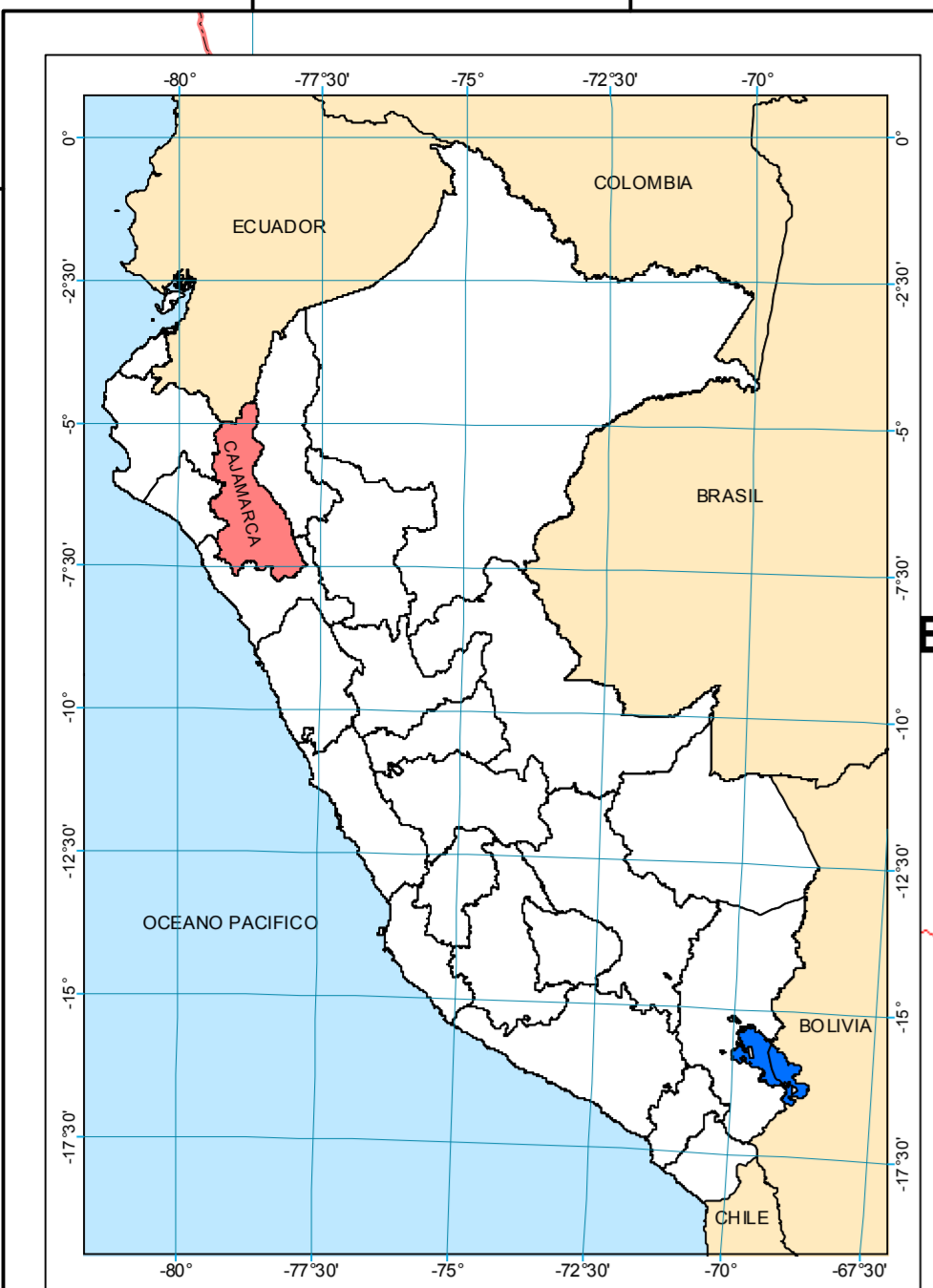
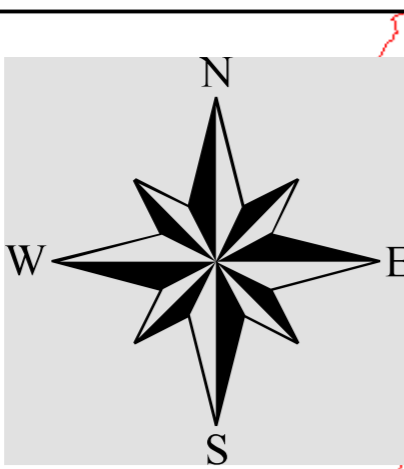
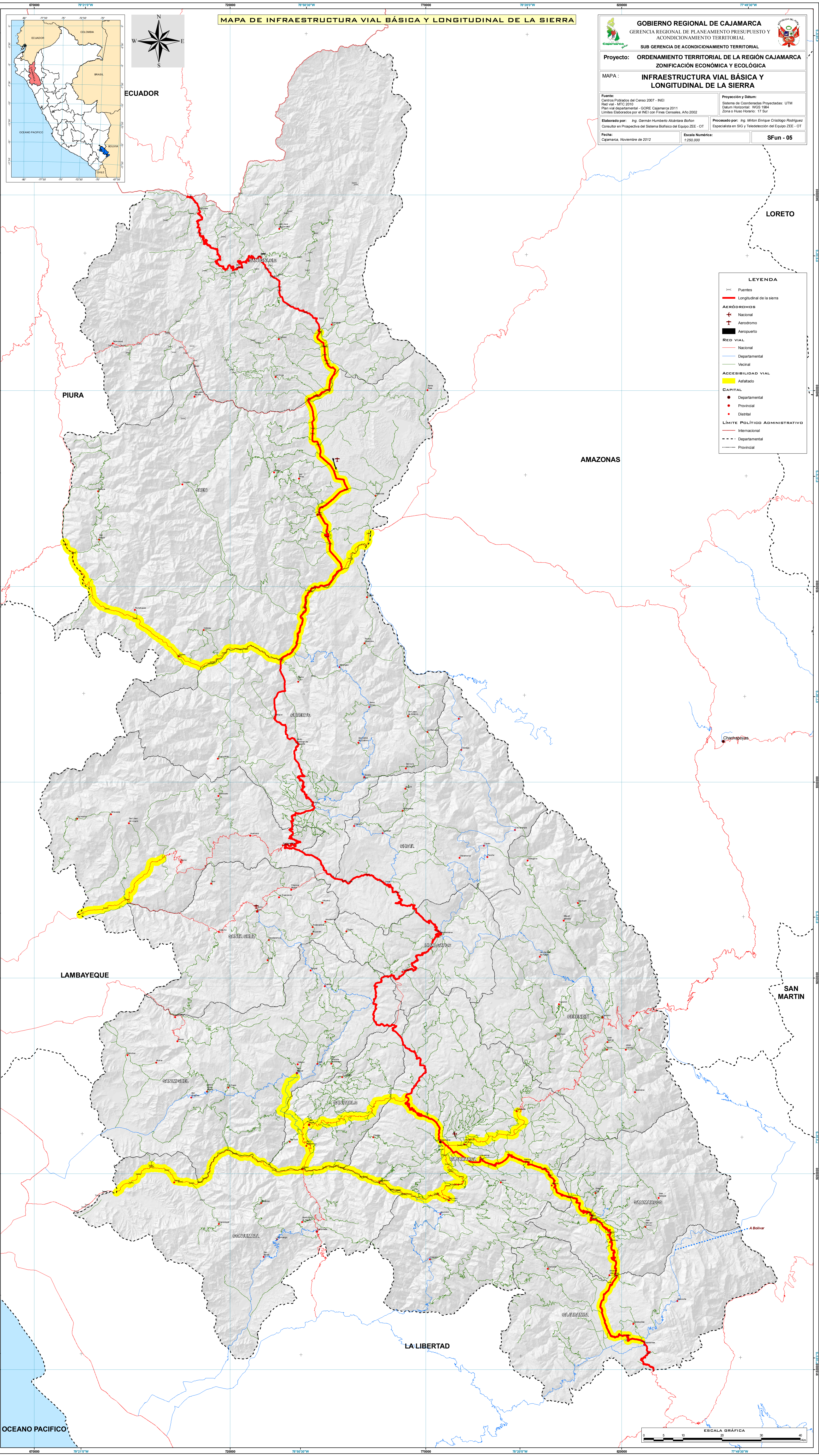
Elaborado por: Ing. Germán Humberto Alcántara Bofon  
Consultor en Prospectiva del Sistema Biofísico del Equipo ZEE - OT

Procesado por: Ing. Milton Enrique Criolago Rodríguez  
Especialista en SIG y Teledetección del Equipo ZEE - OT

Fecha: Cajamarca, Noviembre de 2012

Escala Numérica: 1:250.000

SFUN - 05



**LEYENDA**

- Puentes
- Longitudinal de la sierra
- AERÓDROMOS
  - + Nacional
  - + Aerodromo
  - Aeropuerto
- RED VIAL
  - Nacional
  - Departamental
  - Vecinal
- ACCESIBILIDAD VIAL
  - Asfaltado
- CAPITAL
  - Departamental
  - Provincial
  - Distrital
- LÍMITE POLÍTICO ADMINISTRATIVO
  - Internacional
  - - - Departamental
  - ..... Provincial

