

MAPA DE TRÁFICO VEHICULAR PARA TRANSPORTE DE PASAJEROS Y MERCANCÍA

GOBIERNO REGIONAL DE CAJAMARCA
GERENCIA REGIONAL DE PLANEAMIENTO PRESUPUESTO Y ACONDICIONAMIENTO TERRITORIAL
SUB GERENCIA DE ACONDICIONAMIENTO TERRITORIAL

Proyecto: **ORDENAMIENTO TERRITORIAL DE LA REGIÓN CAJAMARCA ZONIFICACIÓN ECONÓMICA Y ECOLÓGICA**

MAPA: **TRÁFICO VEHICULAR PARA TRANSPORTE DE PASAJEROS Y MERCANCÍA**

Fuente: Centros Poblados del Censo 2007 - INEI
Red vial - MTC 2010
Plan vial departamental - GORE Cajamarca 2011
Límites Elaborados por el INEI con Fines Censales, Año 2002

Proyección y Datum: Sistema de Coordenadas Proyectadas: UTM
Datum Horizontal: WGS 1984
Zona o Huso Horario: 17 Sur

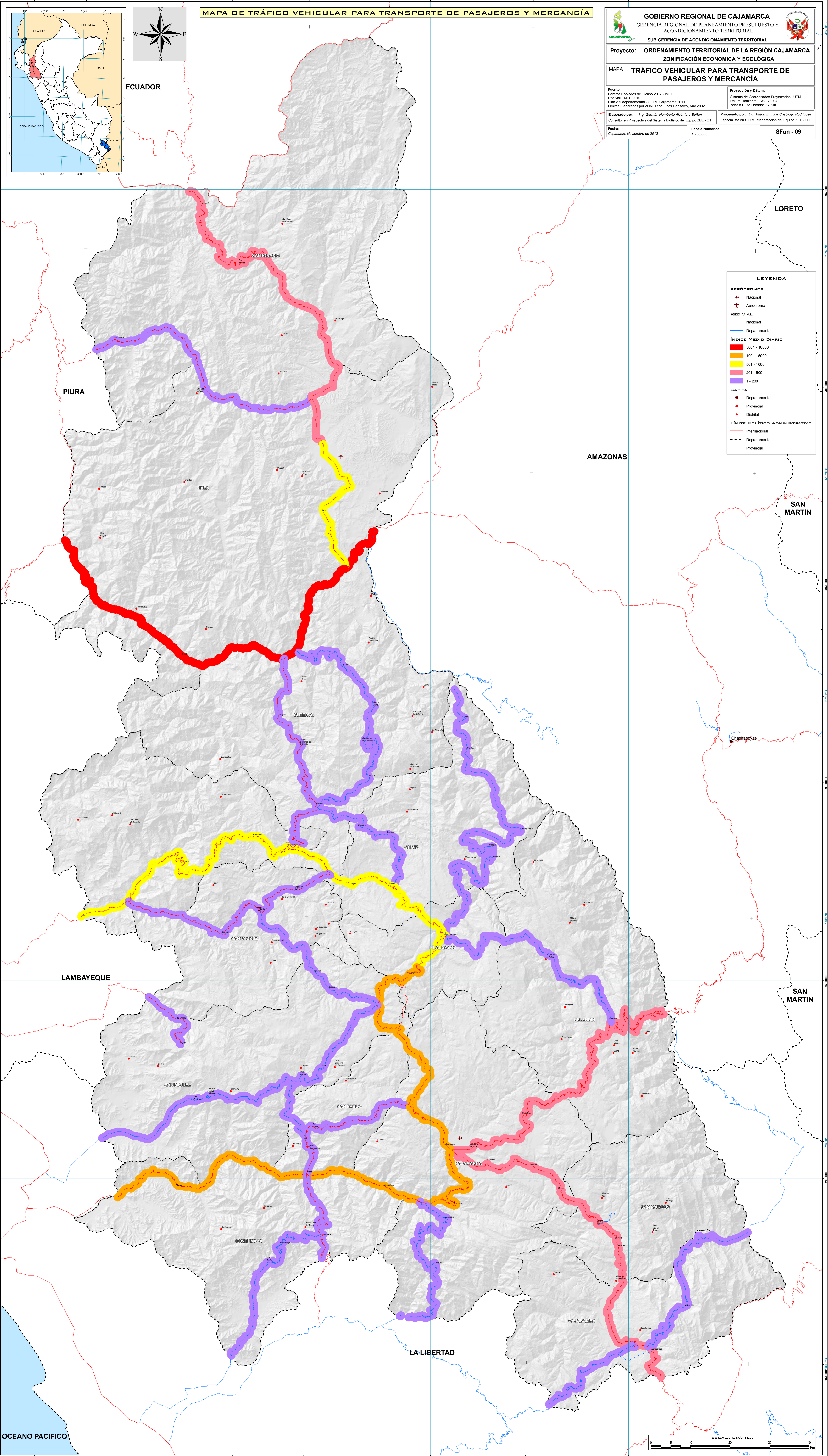
Elaborado por: Ing. Germán Humberto Alcántara Bofon
Consultor en Prospectiva del Sistema Biofísico del Equipo ZEE - OT

Procesado por: Ing. Milton Enrique Criolago Rodríguez
Especialista en SIG y Teledetección del Equipo ZEE - OT

Fecha: Cajamarca, Noviembre de 2012

Escala Numérica: 1:250.000

SFun - 09



LEYENDA

AERÓDROMOS
+ Nacional
✈ Aeródromo

RED VIAL
— Nacional
— Departamental

ÍNDICE MEDIO DIARIO
5001 - 10000
1001 - 5000
501 - 1000
201 - 500
1 - 200

CAPITAL
● Departamental
● Provincial
● Distrital

LÍMITE POLÍTICO ADMINISTRATIVO
— Internacional
- - - Departamental
..... Provincial

